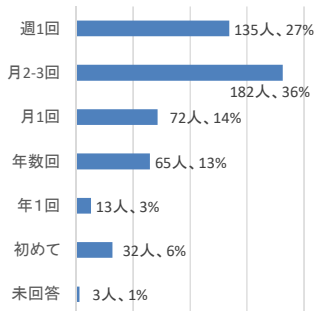


# 令和3年度 アンケート調査結果の概要

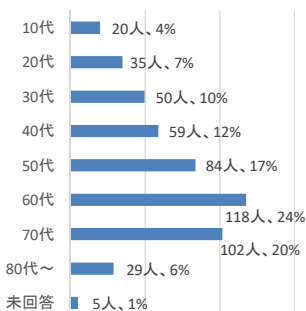
令和4年2月1日(火)から6日(日)までの6日間、  
 熊谷図書館、久喜図書館に来館された方を対象に、アンケート調査を実施しました。  
 ご協力ありがとうございました。

( 配布数 596枚 回収数 502枚 回収率 84.2% )

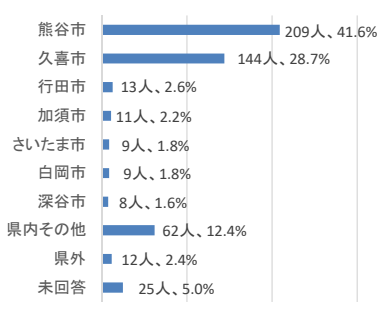
## 1. 来館頻度



## 2. 年代



## 3. 住所



## 4. 満足度

満足度の数字は、5点満点の平均値を示しています。  
 「満足」5点 ~ 「どちらともいえない」3点 ~ 「不満」1

### (1) 図書館サービスの満足度

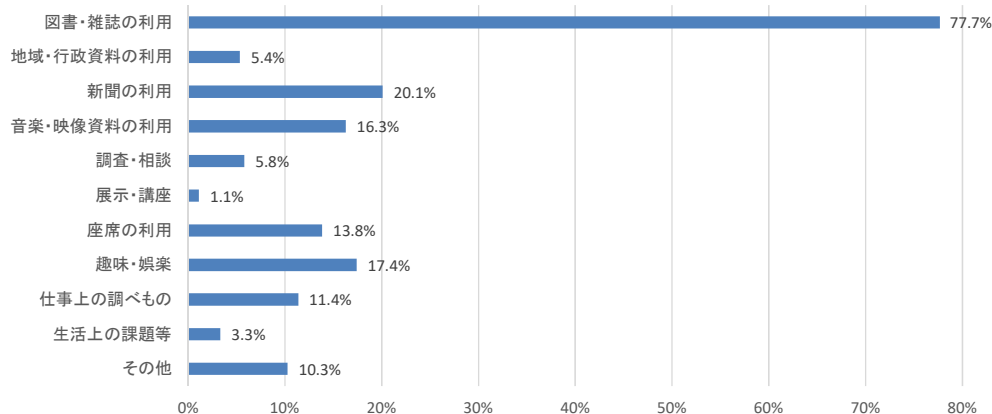
質問項目	回答項目						満足度	評価指標 目標値	
	満足	やや満足	どちらとも いえない	やや不満	不満	利用した ことがない			未記入
レファレンス サービス	120 (23.9%)	34 (6.8%)	29 (5.8%)	0 (0.0%)	0 (0.0%)	263 (52.4%)	56 (11.2%)	4.5	4.4
予約・リクエスト	164 (32.7%)	50 (10.0%)	28 (5.6%)	8 (1.6%)	2 (0.4%)	198 (39.4%)	52 (10.4%)	4.5	
データベース	33 (6.6%)	28 (5.6%)	23 (4.6%)	1 (0.2%)	2 (0.4%)	358 (71.3%)	57 (11.4%)	4.0	4.0
職員の対応	280 (55.8%)	98 (19.5%)	45 (9.0%)	5 (1.0%)	1 (0.2%)		73 (14.5%)	4.5	
図書館の設備	167 (33.3%)	118 (23.5%)	91 (18.1%)	34 (6.8%)	14 (2.8%)		78 (15.5%)	3.9	
総合的な満足度	207 (41.2%)	151 (30.1%)	48 (9.6%)	17 (3.4%)	4 (0.8%)		75 (14.9%)	4.3	

### (2) 資料の満足度

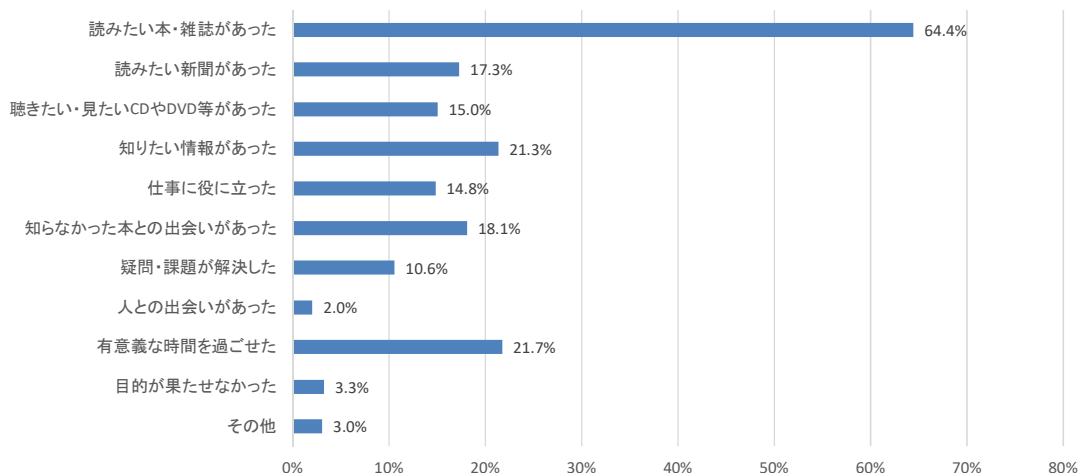
(熊谷) ビジネス資料	36 (13.0%)	20 (7.2%)	12 (4.3%)	3 (1.1%)	1 (0.4%)	172 (62.1%)	33 (11.9%)	4.2	4.0
(熊谷) 地域・行政資料	48 (17.3%)	23 (8.3%)	14 (5.1%)	4 (1.4%)	1 (0.4%)	153 (55.2%)	34 (12.3%)	4.3	
(熊谷) 海外資料	24 (8.7%)	15 (5.4%)	7 (2.5%)	1 (0.4%)	0 (0.0%)	188 (67.9%)	42 (15.2%)	4.3	
(久喜) 児童資料	41 (18.2%)	18 (8.5%)	9 (4.2%)	1 (0.5%)	0 (0.0%)	118 (55.4%)	38 (17.8%)	4.4	
(久喜) 健康・医療情報	27 (12.0%)	23 (10.2%)	16 (7.1%)	1 (0.4%)	1 (0.4%)	127 (56.4%)	30 (13.3%)	4.1	

総合 4.3

## 5. 来館目的



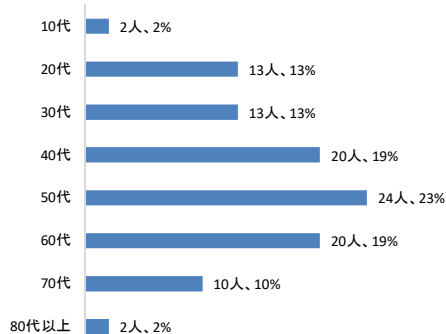
## 6. 利用して



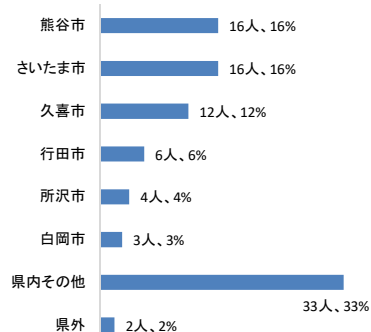
## 7. ウェブサービスの満足度

令和3年11月1日(月)から2月28日(月)まで、埼玉県立図書館ウェブアンケートを実施しました。  
ご協力ありがとうございました。(回答数 106件)

### (1) 年代

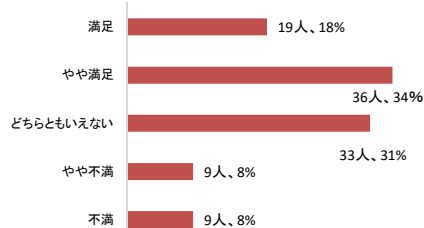


### (2) 住所



### (3) 埼玉県立図書館ウェブサイトの総合的な満足度

満足度 3.4 評価指標 4.0  
目標値



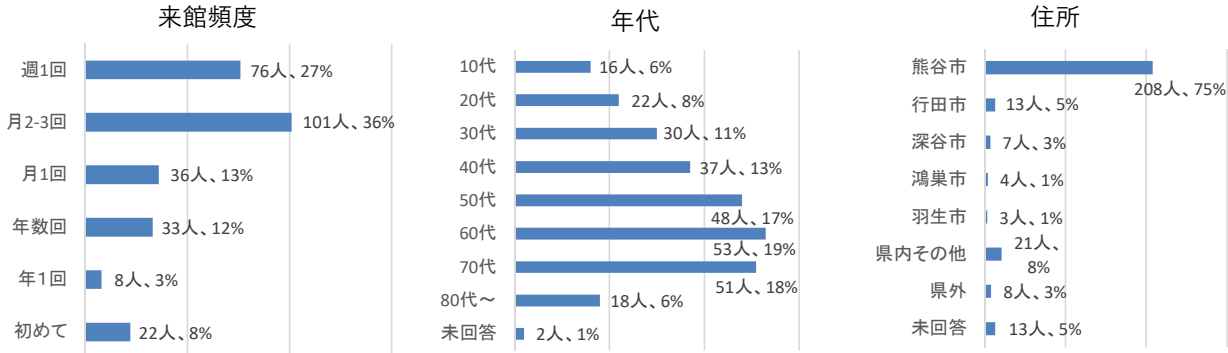
# 令和3年度 利用者アンケート 集計結果 (熊谷)

## 1 配布・回収状況

配布数	342
回収数	277
回収率	81.0%

## 2 集計結果

### (1) 属性



### (2) 図書館サービスの満足度

質問項目	回答項目							満足度
	満足	やや満足	どちらとも いえない	やや不満	不満	利用した ことがない	未回答	
レファレンス サービス	66 (23.8%)	18 (6.5%)	13 (4.7%)	0 (0.0%)	0 (0.0%)	148 (53.4%)	32 (11.6%)	<b>4.5</b>
予約・リクエスト	92 (33.2%)	27 (9.7%)	11 (4.0%)	7 (2.5%)	1 (0.4%)	112 (40.4%)	27 (9.7%)	<b>4.5</b>
データベース	21 (7.6%)	13 (4.7%)	12 (4.3%)	0 (0.0%)	1 (0.4%)	208 (75.1%)	22 (7.9%)	<b>4.1</b>
職員の対応	160 (57.8%)	51 (18.4%)	24 (8.7%)	3 (1.1%)	1 (0.4%)		38 (13.7%)	<b>4.5</b>
図書館の設備	85 (30.7%)	68 (24.5%)	48 (17.3%)	19 (6.9%)	11 (4.0%)		46 (16.6%)	<b>3.9</b>
総合的な満足度	108 (39.0%)	90 (32.5%)	25 (9.0%)	8 (2.9%)	3 (1.1%)		43 (15.5%)	<b>4.2</b>

### (3) 資料の満足度

質問項目	回答項目							満足度
	満足	やや満足	どちらとも いえない	やや不満	不満	利用した ことがない	未回答	
ビジネス資料	36 (13.0%)	20 (7.2%)	12 (4.3%)	3 (1.1%)	1 (0.4%)	172 (62.1%)	33 (11.9%)	<b>4.2</b>
地域・行政資料	48 (17.3%)	23 (8.3%)	14 (5.1%)	4 (1.4%)	1 (0.4%)	153 (55.2%)	34 (12.3%)	<b>4.3</b>
海外資料	24 (8.7%)	15 (5.4%)	7 (2.5%)	1 (0.4%)	0 (0.0%)	188 (67.9%)	42 (15.2%)	<b>4.3</b>

### (4) 参考

#### 来館頻度

週1回以上	月2～3回	月1回	年に数回	年に1回	初めて	未回答	計
76	101	36	33	8	22	1	277
27.4%	36.5%	13.0%	11.9%	2.9%	7.9%	0.4%	100%

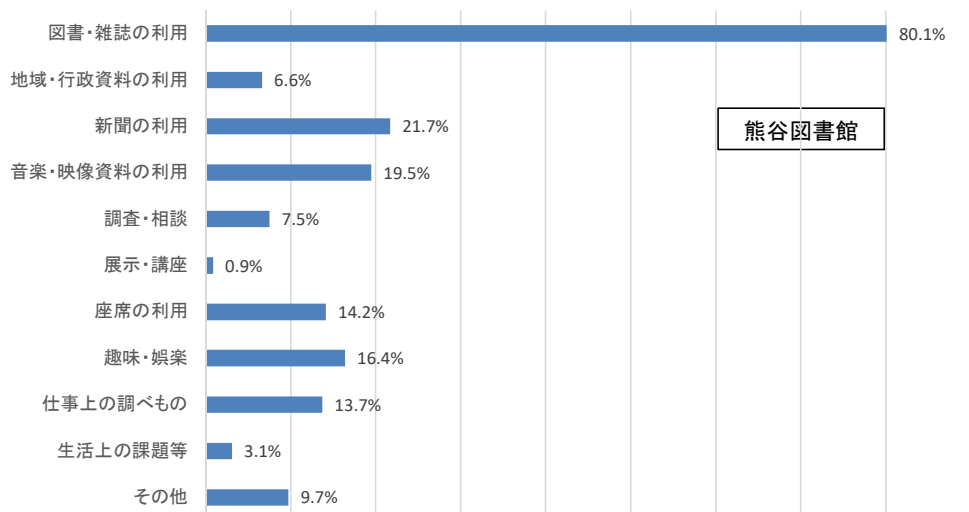
#### 年代

10代	20代	30代	40代	50代	60代	70代	80代以上	未回答	計
16	22	30	37	48	53	51	18	2	277
5.8%	7.9%	10.8%	13.4%	17.3%	19.1%	18.4%	6.5%	0.7%	100%

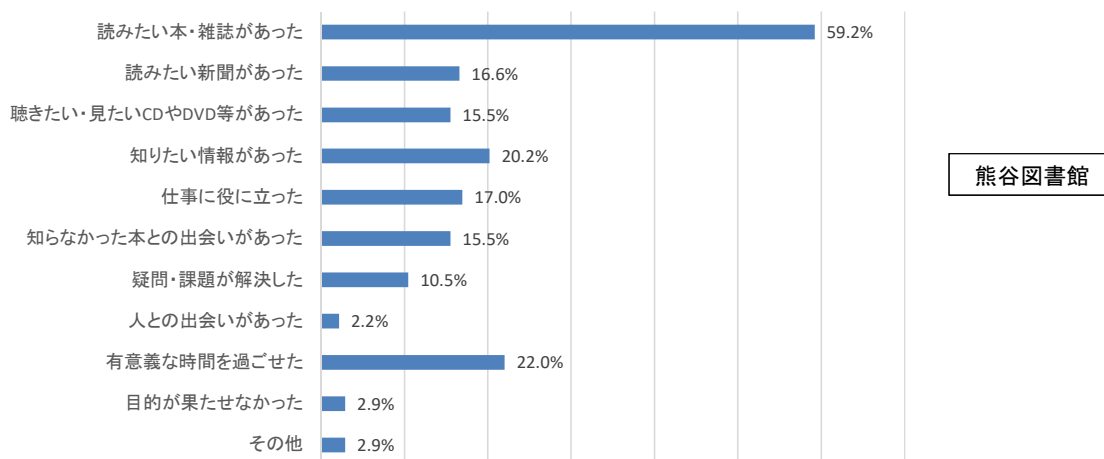
#### 住所

熊谷市	深谷市	行田市	さいたま市	小川町	その他	県外	未回答	計
208	13	7	4	3	21	8	13	277
75.1%	4.7%	2.5%	1.4%	1.1%	7.6%	2.9%	4.7%	100.0%

### 3 来館目的



### 4 利用して



### 5 データベース

#### 利用状況

	データベース名	回答数
1	聞蔵IIビジュアル (朝日新聞)	4
2	ヨミダス歴史館 (読売新聞)	5
3	毎索 (毎日新聞)	7
4	ELNET ELDBアカデミック	1
5	D1-Law.com	1
6	SMART判例秘書	1
7	官報情報検索サービス	5
8	日経テレコン21	2
9	FK-Mpac	0
10	市場情報評価ナビMieNa	1
11	JRS経営情報	0
12	東洋経済デジタルコンテンツ	1
13	eol企業情報データベース	0
14	CD-Eyes50	1
15	医中誌Web	1
16	JDreamIII	0
17	magazineplus	0
18	Web OYA-bunko	1

	データベース名	回答数
19	日経BP記事検索サービス	0
20	bookplus	0
21	whoplus	0
22	ルーラル電子図書館	0
23	国会図書館デジタル化資料提供	12
24	国会図書館歴史的音源	2
25	RESAS地域経済分析システム	3
26	J-GLOBAL	1
27	J-STAGE	1
28	CiNii	2
	利用したことがない	208

満足度 4.1

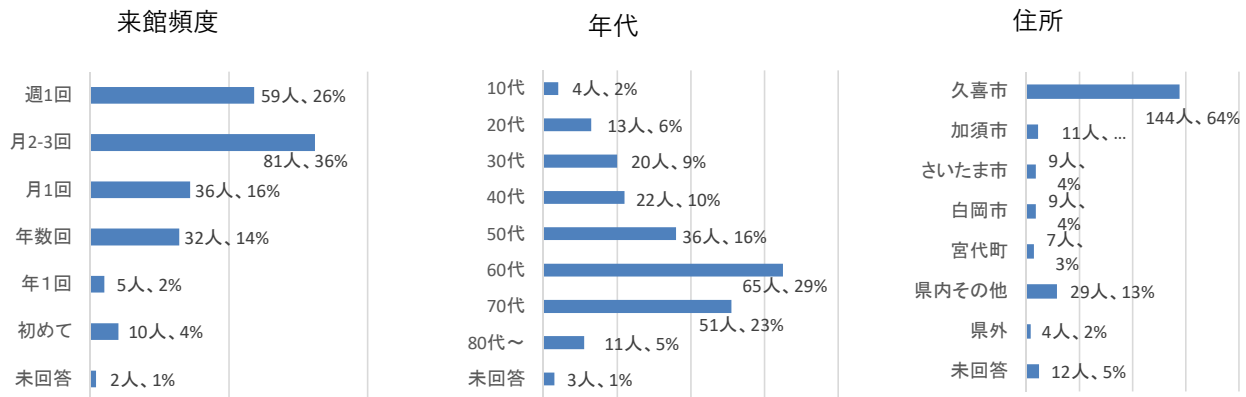
# 令和3年度 利用者アンケート 集計結果 (久喜)

## 1 配布・回収状況

配布数	254
回収数	225
回収率	88.6%

## 2 集計結果

### (1) 属性



### (2) 図書館サービスの満足度

質問項目	回答項目							満足度
	満足	やや満足	どちらとも いけない	やや不満	不満	利用した ことがない	未回答	
レファレンス サービス	54 (24.0%)	16 (7.1%)	16 (7.1%)	0 (0.0%)	0 (0.0%)	115 (51.1%)	24 (10.7%)	<b>4.4</b>
予約・リクエスト	72 (32.0%)	23 (10.2%)	17 (7.6%)	1 (0.4%)	1 (0.4%)	86 (38.2%)	25 (11.1%)	<b>4.4</b>
データベース	12 (5.3%)	15 (6.7%)	11 (4.9%)	1 (0.4%)	1 (0.4%)	150 (66.7%)	35 (15.6%)	<b>3.9</b>
職員の対応	120 (53.3%)	47 (20.9%)	21 (9.3%)	2 (0.9%)	0 (0.0%)		35 (15.6%)	<b>4.5</b>
図書館の設備	82 (36.4%)	50 (22.2%)	43 (19.1%)	15 (6.7%)	3 (1.3%)		32 (14.2%)	<b>4.0</b>
総合的な満足度	99 (44.0%)	61 (27.1%)	23 (10.2%)	9 (4.0%)	1 (0.4%)		32 (14.2%)	<b>4.3</b>

### (3) 資料の満足度

質問項目	回答項目							満足度
	満足	やや満足	どちらとも いけない	やや不満	不満	利用した ことがない	未回答	
児童資料	41 (18.2%)	18 (8.0%)	9 (4.0%)	1 (0.4%)	0 (0.0%)	118 (52.4%)	38 (16.9%)	<b>4.4</b>
健康・医療情報	27 (12.0%)	23 (10.2%)	16 (7.1%)	1 (0.4%)	1 (0.4%)	127 (56.4%)	30 (13.3%)	<b>4.1</b>

### (4) 参考

#### 来館頻度

週1回以上	月2～3回	月1回	年に数回	年に1回	初めて	未回答	計
59	81	36	32	5	10	2	225
26.2%	36.0%	16.0%	14.2%	2.2%	4.4%	0.9%	100%

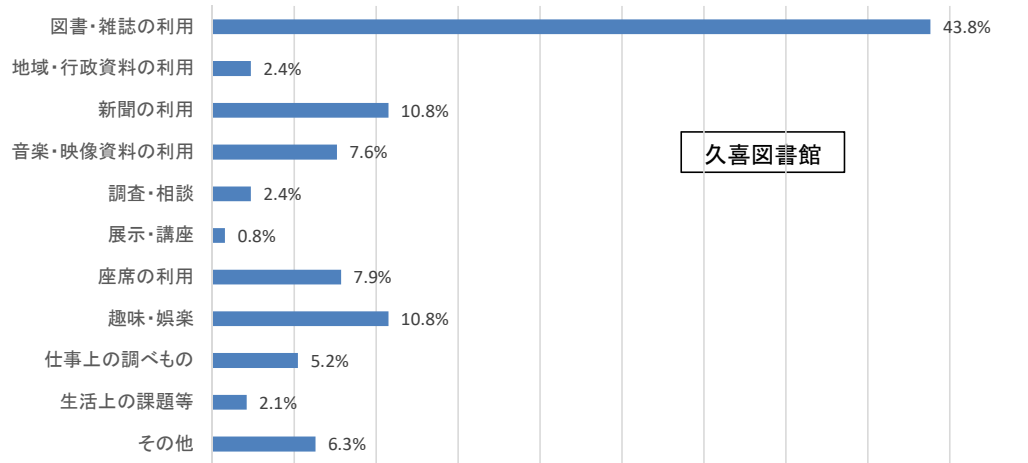
#### 年代

10代	20代	30代	40代	50代	60代	70代	80代以上	未回答	計
4	13	20	22	36	65	51	11	3	225
1.8%	5.8%	8.9%	9.8%	16.0%	28.9%	22.7%	4.9%	1.3%	100%

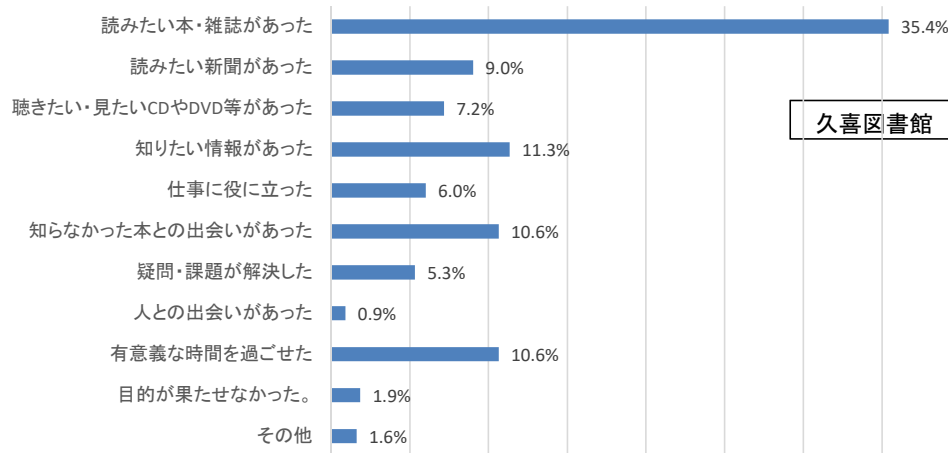
#### 住所

久喜市	加須市	さいたま市	白岡市	宮代町	その他	県外	未回答	計
144	11	9	9	7	29	4	12	225
64.0%	4.9%	4.0%	4.0%	3.1%	12.9%	1.8%	5.3%	100.0%

### 3 来館目的



### 4 利用して



### 5 データベース

#### 利用状況

データベース名	回答数
1 聞蔵IIビジュアル (朝日新聞)	1
2 明治・大正・昭和の読売新聞CD-ROM	3
3 D1-Law.com	0
4 官報情報検索サービス	1
5 市場情報評価ナビMieNa	1
6 eol企業情報データベース	0
7 医中誌Web	1
8 最新看護索引web	0
9 JDreamIII	0
10 magazineplus	0
11 日経BP記事検索サービス	2
12 ジャパンナレッジLib	1
13 whoplus	0
14 ルーラル電子図書館	0

データベース名	回答数
15 国会図書館デジタル化資料提供	10
16 国会図書館歴史的音源	1
17 RESAS地域経済分析システム	0
18 J-GLOBAL	0
19 J-STAGE	1
20 CiNii	2
利用したことがない	150

満足度 3.9