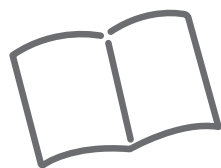


2500万冊<sup>\*</sup>の本をあなたに



お近くの図書館に無い本を  
無料でお取り寄せできます



### 埼玉県全体がひとつの大きな図書館

- 埼玉県内の図書館（県立図書館、市町村立図書館、一部の大学・機関）は、相互協力のネットワークを作っていて、それぞれの利用者が求めている本をお互い貸し借りしています。
- お近くの図書館に無い本は、県内の他の図書館からお取り寄せができます。ぜひ、お気軽にご利用ください。

※2500万冊とは…埼玉県内の図書館（上記）の蔵書数のおおよその合計数です。

1

お近くの図書館で、取り寄せの手続きを依頼します。依頼方法等は、各図書館にお問い合わせください。

2

本のある図書館から、お近くの図書館まで、本が運ばれます。

3

本が届いたら、お近くの図書館で本を借ります。返却も、その図書館にします。

- ・ お近くの図書館に無い本がどこの図書館にあるのか、Webで検索も行えます。  
「埼玉県内図書館横断検索」<https://www.lib.pref.saitama.jp/calil/> ※スマホサイトはこちら→
- ・ 図書館によって「新刊図書は一定期間取り寄せできない」など条件が異なります。  
詳しくは、お近くの図書館にお問い合わせください。
- ・ 取り寄せには時間がかかります。あらかじめご了承ください。



埼玉県立熊谷図書館  
電話 048-523-6291

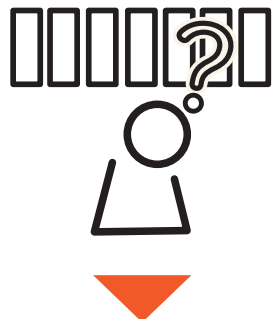
埼玉県立久喜図書館  
電話 0480-21-2659

彩の国 埼玉県  
埼玉県のマスコット  
コバトン→

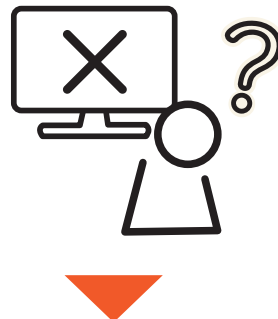


# 探している本が見つからなくても、あきらめないでください

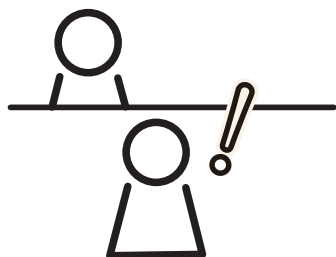
図書館で本を探して...



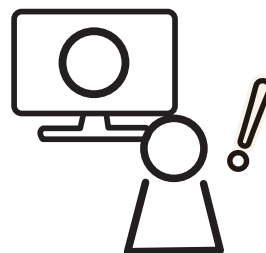
自宅で図書館の本を検索して...



図書館職員に聞いてみてください



県内図書館の本を一括で検索できます



県内の他の図書館から本をお取り寄せできます。  
県立図書館は専門書などを多く所蔵しています。  
市町村立図書館に無い本も県立図書館にあることがあります。



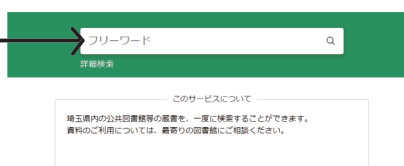
本の取り寄せを依頼する方法や条件は各図書館により異なりますので、詳しくは、お近くの図書館にお問い合わせください。

## 県内図書館の本を一括検索する方法

- 1 インターネットで、「埼玉 図書 横断 検索」と検索し、先頭に表示された「埼玉県内図書館横断検索」(<https://www.lib.pref.saitama.jp/calil/>)をクリックしてください。  
※スマホサイトはこちら→



- 2



本のタイトルなどを入力してください。

- 3



本を所蔵する図書館が表示されます。

市町村名等をクリックすると本の貸出状況等を確認できます。