

埼玉県立熊谷図書館



令和  
4年

# 3月の映画会



1階鑑賞室 定員15名先着順 無料 (13:30開場)

## 3月11日(金) 金曜映画会

14:00 「東北記録映画三部作 第一部  
~15:49 なみのおと」

## 3月18日(金) 郷土に親しむ映画会

14:00 「川越の職人  
~14:43 鳶と左官」

## 3月24日(木) 春休み子ども映画会

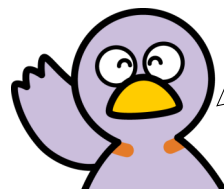
14:00 「象のいない動物園」  
~15:21

お問い合わせ

埼玉県立熊谷図書館

〒360-0014 熊谷市箱田5丁目6番1号

Tel 048-523-6291



埼玉県のマスコット  
コバトン

11年前に発生し、  
今も爪痕を遺す東  
日本大震災の記録  
映画や、誕生から  
100年を迎える川  
越に関連する作品  
を上映するトン♪

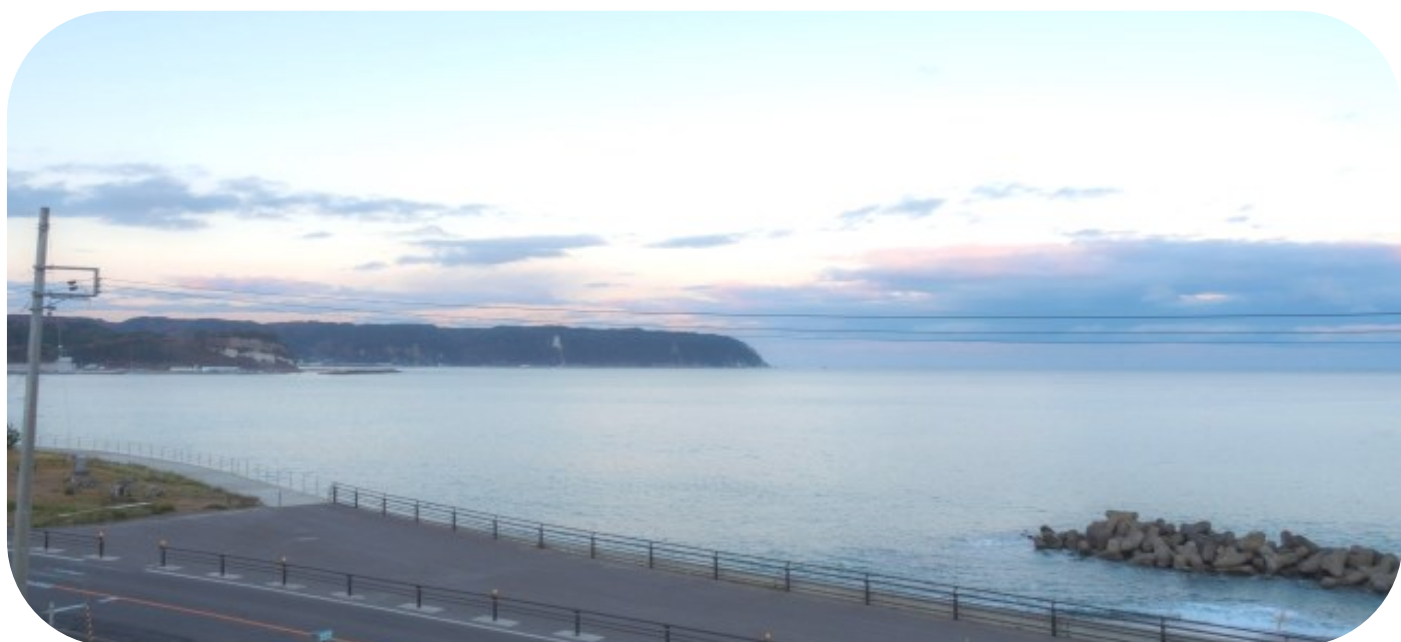
# 金曜映画会

3月11日（金）

14：00～

## 「東北記録映画三部作 第一部なみのおと」

（カラー・109分・教養）



## 忘れてはならない記憶

2011年3月11日に突如として東日本を襲った大震災。それは、日本国内観測史上最大規模の地震であり、津波や液状化など広い範囲に甚大な被害をもたらしました。

本作では、被災当時の映像ではなく、家族や友人、同僚などの親しい者同士が、それぞれの相手と震災に向き合い、対話する姿から、震災の記憶を伝えます。

11年の月日が経った今、あの東日本大震災について改めて考えてみませんか。

※この作品は、県立熊谷図書館のDVDです。

## 郷土に親しむ映画会

3月18日（金）

14：00～

### 「川越の職人 鳶と左官」

（カラー・43分・教養）

蔵造りの街並みが今なお残る川越市。その街並みは、今の東京では見ることのできない江戸の風景を思い起こさせます。

重要伝統的建造物群保存地区に選定された環境を後世に残すため、修理は毎年行われており、そこで活躍するのが本映像で紹介される鳶と左官と呼ばれる職人たちです。

鳶と左官による伝統的な蔵造りの技術を中心に、失われつつある伝統技術と、それに伴う祭り、行事などの記録映像を上映します。

※この作品は、16ミリフィルムです。



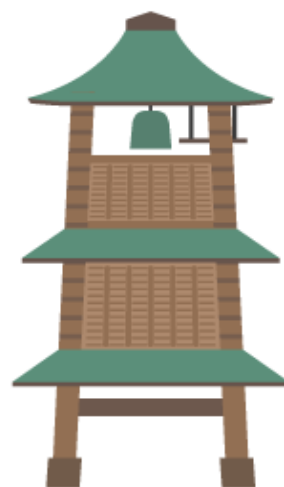
#### 関連イベント

### 令和3年度 第5回資料展

#### 「川越百歳 ～川越市市制100周年記念展示～」

小江戸と呼ばれる川越の名所や、建築物に関する資料など、視覚的に川越を楽しむことができる資料を展示します。

さらに、出版社「仙波書房」協力のもと、近代建築のイラストや「時の鐘」などの情景模型も展示します。



場所：埼玉県立熊谷図書館 2階ロビー

期間：令和4年2月26日（土）～令和4年5月26日（木）

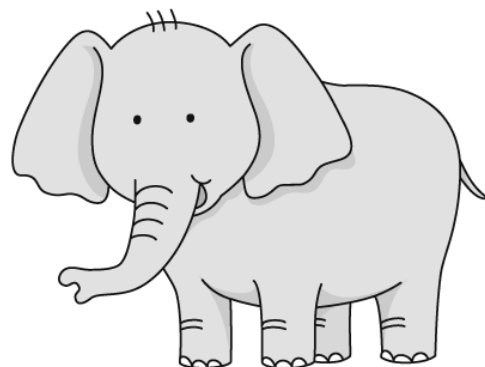
# 春休み子ども映画会

3月24日(木)

14:00~

## 「象のいない動物園」(カラー・81分・アニメ)

昭和18年、太平洋戦争真っただ中に、上野動物園の象をはじめとする多くの猛獣は殺されました。爆撃により動物たちが逃げ出せば、町の人々に大きな混乱を招くと考えられたからです。



本作は、戦争のために動物たちを殺したという実際に起きた悲しい事件と、戦後、事件のことを知った子どもたちが「象を見たい」と呼びかけ実現するまでを描いた作品です。

※この作品は、16ミリフィルムです。

### \* 4月の映画会 \*

4月1日(金)	春休み子ども映画会	14:00~	「あしたぶたの日ぶたじかん」(カラー・40分) 「きずだらけのりんご」(カラー・23分)
4月8日(金)	名作映画鑑賞会		「紙屋悦子の青春」(カラー・111分)
4月15日(金)	金曜映画会		「東大寺大仏殿昭和の大修理 国宝世界遺産」 (カラー・82分)
4月21日(木)	郷土に親しむ映画会		「疎開した40万冊の図書」(カラー・102分)

(上映する作品や日程は変更となる場合があります。)

### \* 埼玉県立熊谷図書館アクセス地図 \*



編集・発行 埼玉県立熊谷図書館

〒360-0014 熊谷市箱田5丁目6番1号

TEL 048-523-6291

埼玉県立図書館WebサイトURL

<https://www.lib.pref.saitama.jp/>

2022.2月発行

# 新型コロナウイルス感染対策について

## 感染予防措置について

新型コロナウイルス感染対策のため、当面座席の間隔はあけます。そのため、観覧者の定員を15人とします。定員以上の入場は社会的距離の保持ができないため、御遠慮いただきます。

また、当館の鑑賞室では機械換気によって、常に換気を行っております。

## 参加される方へ

以下のことについて御理解、御協力くださるようお願いいたします。

- 来館前に健康状態の確認と検温を行い、発熱などの症状がある場合は来館を御遠慮ください。入場の際にも検温をいたします。
- 感染防止のため、入館人数の制限をさせていただくことがございます。
- マスクの着用・咳エチケット（熱中症防止のため水分補給に御留意ください。）
- 入退館の際や資料・機器の利用前の手洗い、手指の消毒  
※手指用アルコール消毒液は玄関や各閲覧室に御用意しております。
- 「万が一の時の『連絡カード』」の記入に御協力をお願いいたします。エントランスや各階のカウンターに御用意しております。
- 国の新型コロナウイルス接触確認アプリや、「埼玉県LINEコロナお知らせシステム」に対応した機器を携帯されている方はこれらの取組への参加もお願いいたします。

## 予定について

誠に勝手ながら、新型コロナウイルスの感染拡大状況によって、事前の予告なく予定を変更することがございます。