



FK-Mpac (エムパック)

(熊谷図書館で閲覧できます)

(株)富士経済ネットワークス

市場動向・規模・シェア調査の強い味方！ POSデータで商品別の売上ランキング検索も可能。

Market Data

市場調査データ

1. 富士経済グループが実施した市場調査より、約500品目、約10品目で件数の絞り込み、並び順の項目で昇降、降下データの並びは、市場規模の推移、マーケットシェア、今後の伸び込み項目 | なし | 調査年 | 市場規模 | 前年比(%) | 件数
1,506件のうち、1~100件を表示しています。

商品名

1. 食品 | 2. 日用品 | 3. 化粧品

ドラッグストアPOSデータ

1. ドラッグストアのPOSデータは、2009年10月1日(水)から、2009年12月31日(木)までのデータが取得されています。下の集計項目が利用可能です。

2. 小売店別の集計数100位までの商品が対象です。企業集計

集計項目 | 0. カテゴリ | 1. カテゴリ | 2. カテゴリ | 3. カテゴリ | 4. カテゴリ | 5. カテゴリ | 6. カテゴリ | 7. カテゴリ | 8. カテゴリ | 9. カテゴリ | 10. カテゴリ | 11. カテゴリ | 12. カテゴリ | 13. カテゴリ | 14. カテゴリ | 15. カテゴリ | 16. カテゴリ | 17. カテゴリ | 18. カテゴリ | 19. カテゴリ | 20. カテゴリ | 21. カテゴリ | 22. カテゴリ | 23. カテゴリ | 24. カテゴリ | 25. カテゴリ | 26. カテゴリ | 27. カテゴリ | 28. カテゴリ | 29. カテゴリ | 30. カテゴリ | 31. カテゴリ | 32. カテゴリ | 33. カテゴリ | 34. カテゴリ | 35. カテゴリ | 36. カテゴリ | 37. カテゴリ | 38. カテゴリ | 39. カテゴリ | 40. カテゴリ | 41. カテゴリ | 42. カテゴリ | 43. カテゴリ | 44. カテゴリ | 45. カテゴリ | 46. カテゴリ | 47. カテゴリ | 48. カテゴリ | 49. カテゴリ | 50. カテゴリ | 51. カテゴリ | 52. カテゴリ | 53. カテゴリ | 54. カテゴリ | 55. カテゴリ | 56. カテゴリ | 57. カテゴリ | 58. カテゴリ | 59. カテゴリ | 60. カテゴリ | 61. カテゴリ | 62. カテゴリ | 63. カテゴリ | 64. カテゴリ | 65. カテゴリ | 66. カテゴリ | 67. カテゴリ | 68. カテゴリ | 69. カテゴリ | 70. カテゴリ | 71. カテゴリ | 72. カテゴリ | 73. カテゴリ | 74. カテゴリ | 75. カテゴリ | 76. カテゴリ | 77. カテゴリ | 78. カテゴリ | 79. カテゴリ | 80. カテゴリ | 81. カテゴリ | 82. カテゴリ | 83. カテゴリ | 84. カテゴリ | 85. カテゴリ | 86. カテゴリ | 87. カテゴリ | 88. カテゴリ | 89. カテゴリ | 90. カテゴリ | 91. カテゴリ | 92. カテゴリ | 93. カテゴリ | 94. カテゴリ | 95. カテゴリ | 96. カテゴリ | 97. カテゴリ | 98. カテゴリ | 99. カテゴリ | 100. カテゴリ

消費者アンケート

1. 各種メディアで公開されたアンケートの結果を、生活シミュレーション、商品別集計などから、生活シミュレーション、商品別集計に活用いただけます。

2. 本データは無料でご利用いただけますが、引用・転載にはご同意のうえ、ご活用ください。

2,298件のうち、1~200件を表示しています。

どんなモノが売れてる？

『日経テレコン21』「POSランキング」とあわせて調査することで、幅の広い情報が得られます。

富士経済グループの市場調査を中心に、マーケティング情報をまとめてチェックできます。

メニュー

- 市場調査データ
- ドラッグストアPOSデータ
- コンビニPOSデータ
- 家計調査データ
- 消費者アンケート



JRS 経営情報

(熊谷図書館で閲覧できます)

株式会社 経営ソフトリサーチ

かゆいところに手がとどく

経営のツボ & 各種書式 今すぐ使える情報が満載！

- ・ 中小企業経営に的を絞ったデータベースです。
- ・ 業種業界動向、経営戦略、開業の実務、人事労務、税務、財務、法務、契約書式などの情報をプリントアウトできます。

1. 経営相談Q&A
2. 実務マニュアル・シート&フォーム集
3. 会社に必要な諸規程・議事録事例集
4. ビジネス文書・契約書式集
- 4-1 ビジネス文書
- 4-2 契約書式集
- 4-3 内容証明文例集
- 4-4 官庁への届出・申請ガイド
5. テーマ別挨拶集
6. 業種業界動向
7. 助成金・融資・ベンチャー支援等

経営相談Q&A

利益を生み出す逆転発想
経営改善 在庫管理 経費節減

●生き残りのための基本方針・基本戦略の立案

20100575 豊かになる時代へ、益々高まる経営理念の重要性。

20100576 時代に合わせて経営方針(基本)を、企業の方針を明確にする。

20100577 時代が変化した経営戦略を立て自社の経営資源を有効活用する。

20100578 経営戦略は内外環境の諸要因(SWOT)を分析し立案する。

20100579 小売・サービス業のマーケティング戦略立案のポイント。

20100580 中小企業の経営資源の活用は創意工夫で克服できる。

20100581 人口減少社会においては中小企業が重要な役割を担っている。

20100582 多様なニーズの把握のしかたとマーケティングによる対応。

契約・規程・ビジネス文書

挨拶・訓示のネタ

メニュー

- 経営相談Q&A
- ビジネス文書・契約書式集
- テーマ別挨拶集
- 業種業界動向 (ほか)

調べ方
案内

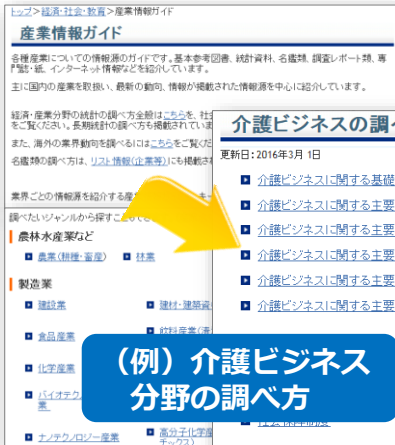
国立国会図書館リサーチ・ナビ 産業情報ガイド

<http://rnavi.ndl.go.jp/business/post.php> 国立国会図書館

産業別の調べ案内

各種産業の情報源ガイド。

基本参考図書、統計資料、名鑑類、
調査レポート類、専門誌・専門紙、
インターネット情報等を紹介しています。



(例) 介護ビジネス
分野の調べ方

介護ビジネスの調べ方

更新日: 2016年3月1日

- 介護ビジネスに関する基礎的知識を得るための資料
- 介護ビジネスに関する主要統計資料
- 介護ビジネスに関する主要企業名鑑類・企業リスト
- 介護ビジネスに関する主要調査・レポート類
- 介護ビジネスに関する主要専門雑誌・新聞
- 介護ビジネスに関する主要インターネット情報源

介護ビジネスに関する基礎的知識を得るための資料

- 『高齢社会白書』(内閣府 年刊)
高齢社会白書(内閣府 年刊)は、高齢社会政策基本法に基づき、平成8年から政府が国会に提出している年次報告書です。少子高齢化や政府の対策、これらに備えるための施策等について図表を充実させています。高齢者人口の推移など、介護産業の増大となる情報が掲載されています。
- 『介護経営白書』◆(日本医療企画 年刊【Z71-P309】)
- 『介護白書』◆(オファスTM 年刊【Z71-M258】)
各年度の介護産業の現状、展望および介護行政の動向をまとめた資料です。その年のトピックを広く取り扱っています。
- 『徹底解説!介護保険制度のすべて』◆(日本法令 2015【EG131-L232】)
- 『これならわかるスッキリ図解介護保険... 第2版』◆(翔泳社 2015【EG131-L198】)
- 『介護のしほ... 改訂第2版』◆(信託社 2015【EG51-L911】)
上記3点は、介護保険について最新の資料とデータをもとに、わかりやすくまとめた資料です。

インターネットで閲覧できます。

起業
情報

J-Net 21 中小企業ビジネス支援サイト

<http://j-net21.smrj.go.jp/index.html> 中小企業基盤整備機構

業種別の起業情報、市場調査データなど、 中小企業に役立つ情報を公開!



業種別開業ガイド

200以上の業種・職種について
立ち上げの留意点などを紹介。

市場調査データ

業種別の消費者の利用状況・利用
意向のアンケート調査を掲載。

業種ごとの
開業準備・手続き

損益計算のシミュレーション

モデル収支例

必要資金例

インターネットで閲覧できます。



経済レポート情報

<http://www3.keizaireport.com/>

ナレッジジャングル



経済レポートのポータルサイト。

- シンクタンク等がネット上で公開している経済レポートを検索・閲覧できるサイト。
- ざっと見るだけでも、注目分野やトレンドが分かります。

(例) キーワードを「トレンド予測」で検索すると数十件ヒット。

インターネットで閲覧できます。

統計

e-stat 政府統計の総合窓口

<http://www.e-stat.go.jp/SG1/estat/eStatTopPortal.do>

政府統計のポータルサイト

- 統計を探す・データを見る・項目を調べる、の3拍子揃った基本の統計サイトです。
- 基幹統計55種類は真っ先にあたりましょう！



- 国勢調査報告
- 工業統計表
- 経済産業省生産動態統計調査
- 商業統計表
- 経済センサス
- 特定サービス産業実態調査報告書
- 家計調査年報
- 全国消費実態調査報告
- 社会生活基本調査報告

■ 基幹統計とは、統計法により定められた、国勢調査によって作成される国勢統計、国民経済計算 (SNA) などの、行政機関が作成する重要な統計です。(「e-stat」より)

経済
分析

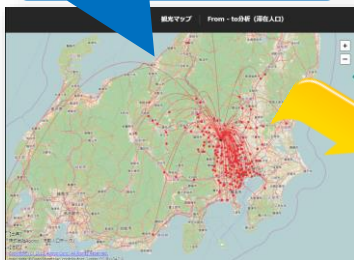
REASAS(リーサス) 地域経済分析システム

<https://resas.go.jp/>

まち・ひと・しごと創生本部

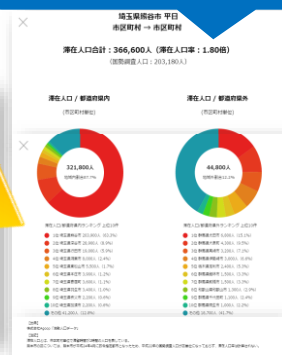
ビッグデータを活用した地域経済の見える化システム

(例) 観光マップ
From - to分析 (滞在人口)
熊谷市 (平日)



インターネットで閲覧できます。
Google Chromeブラウザで
ご覧ください。

熊谷市の滞在人口 (平日)



(例) 農林水産業マップ
農業花火図 熊谷市 2010年

- 産業マップ
- 地域経済循環マップ
- 農林水産業マップ
- 観光マップ
- 人口マップ
- 消費マップ
- 自治体比較マップ



消費者
ニーズ

博報堂生活総研 「生活定点」特設サイト

<http://seikatsusoken.jp/teiten/>

博報堂生活総合研究所

生活者観測データを公開

- 24年分の生活者観測データ
約1,500項目を公開。
- 隔年で同じ条件で設定した調査
地域で、同じ状況の調査対象者
を毎回新たに抽出。
- 同じ質問を繰り返し投げ掛け、
その回答の変化を定点観測して
いる時系列調査です。

(例) ランキング変化で
「好きな料理」を見てみました。



インターネットで閲覧できます。

出典 (博報堂生活総合研究所「生活定点」調査より)



市場情報評価ナビ **MieNa**

(ミーナ)

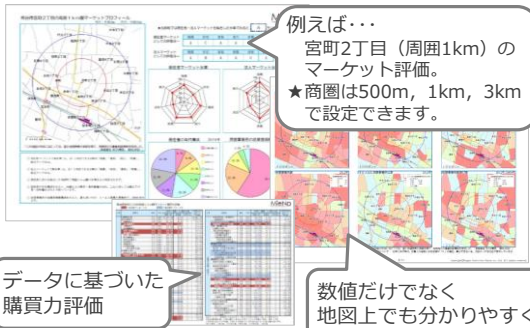
(熊谷図書館で閲覧できます)

(株) 日本統計センター

地域の商圈力分析にイチオシのデータベース！

- 町丁単位（500m/1km/3km圏）で、人口・事業所等の規模、成長性、富裕度、吸引力、消費購買力等の指標による評価レポートが見られます。
- 町丁～市町村～県単位まで、マーケット評価 & 地域の比較が可能です。

※埼玉県を含む周辺7都県
(埼玉・東京・神奈川・千葉・茨城・栃木・群馬)



メニュー

- 都道府県トレンドWATCH
- 県内全市区町村の経済水準比較評価
- 特定市区町村の経済水準比較評価
- 町丁別マーケット評価
- 町丁別マーケット状況 (人口詳細版)
- 市区町村内町丁のマーケット評価ランキング

MieNa評価レポートの種類



県

都道府県トレンドウォッチ

... 県の経済動向を16指標の3年トレンドでグラフ化

県内
全市町村

県内全市町村の経済水準評価

... 県内市町村の地域性を一覧化

市町村

特定市町村の経済水準評価

... 各市町村の地域性を見える化

町丁

町丁別マーケット評価

... 町丁の周辺500m・1km・3kmを見える化

ここがイチオシ！

市内
ランキング

市区町村内町丁の評価ランキング

... 各市町村内の指標別ベスト30位のリスト

※国の統計を基にしたデータです。

《 MieNa の 補足 ① 》

～町別マーケット評価 (評価カルテ)
 ①500m 商圏として良いのはどこ？
 ②1km 商圏として良いのはどこ？
 ③3km 商圏として良いのはどこ？

■ 商圏評価について

(参考) 商圏評価による地域特性の明確化

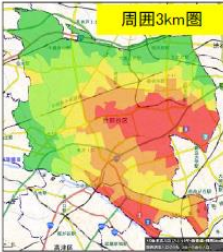
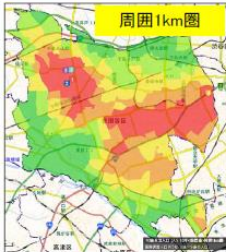
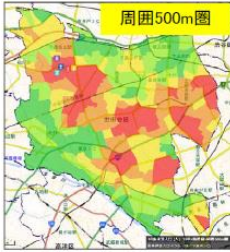
～「単独町丁」と「商圏評価/500m・1km・3km圏」の比較

単独町丁の値(左図)では、バラツキがあり地域の傾向がつかめない。

下図のように商圏評価することで、地域の傾向が見えてきます。

- ・500m商圏＝最寄り性の高い事業、歩いて5分(徒歩中心の集客)
- ・1km商圏＝一般的事業、歩いて10分(自転車、車がちよこっと置ける)
- ・3km商圏＝少し買い回り性がある事業、(自転車、車が2～3台置ける)

どの商圏で評価するかによって、好適地が変化します。



<事例>
 10歳未満人口
 (例:世田谷区)

Copyright©2015 Nippon Statistics Center Co.,Ltd.All Rights Reserved.

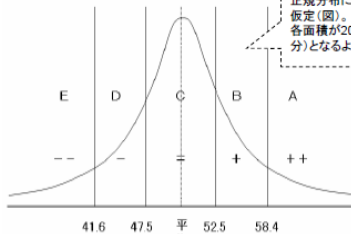
(株) 日本統計センター様研修資料より引用

《 MieNa の 補足 ② 》

1. レポートでの評価について

■ 評価ランク/水準判定の設定 (5区分・偏差値)

ランク	符号	評価
A	++	非常に多い(高い)
B	+	やや多い(高い)
C	=	平均的
D	-	やや少ない(低い)
E	--	非常に少ない(低い)



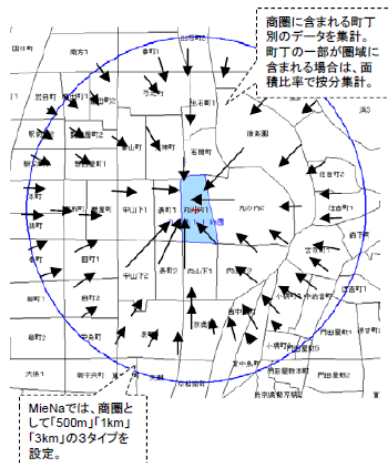
各指標の偏差値を算出し、偏差値が正規分布に従うと仮定(図)。各面積が20%(5等分)となるよう区分。

偏差値は、対象地域が属する都道府県、市区町村における相対評価で「50」が標準。

Copyright©2015 Nippon Statistics Center Co.,Ltd.All Rights Reserved.

2. 商圏の「評価/集計」方法について

■ 商圏評価(集計)のイメージ

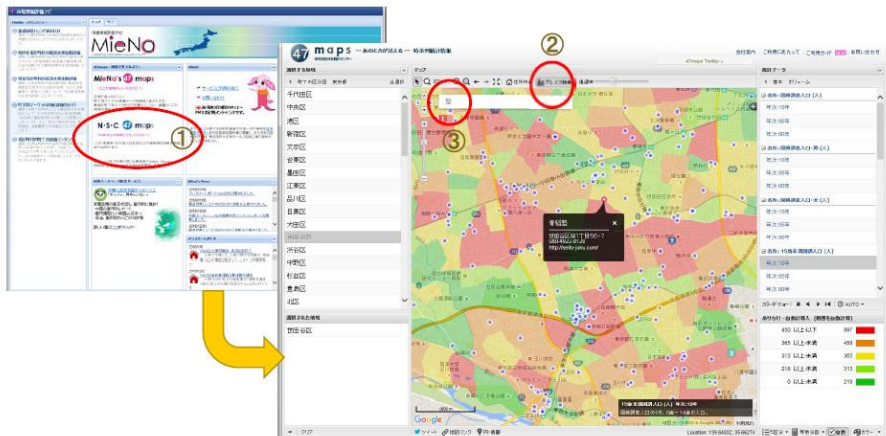


MieNaでは、商圏として「500m」「1km」「3km」の3タイプを設定。

(株) 日本統計センター様研修資料より引用

《 競合先の情報について 》

< N・S・C 47maps > にある「プレイス検索」でキーワード検索ができます。



他にも「タウンページ」や「Google Map」なども併用してみてください。

Copyright© Nippon Statistics Center Co.,Ltd.All Rights Reserved.

(株) 日本統計センター様研修資料より引用



TSR 企業情報ファイル
CD・Eyes50

販路拡大・
取引先調査に!

(熊谷図書館で閲覧できます)

(株)東京商工リサーチ

全国市町村別の企業情報検索

- 日本の大企業から中小企業まで、**売上上位50万社**の企業情報を収録したCD-ROM。
- 営業種目、資本金、売上、利益など様々なデータの他、「概況」として東京商工リサーチ調査員のコメントも掲載されています。
- 地域、業種、従業員数など32項目の検索キーを組み合わせることで企業をリストアップできます。



利益伸長率など業績のほか、
代表者の出身地など様々な条件を
かけ合わせてリストアップ!

『日経テレコン21』「企業情報」とあわせて調査することで、より幅の広い情報が得られます。

メニュー

- 検索条件入力
- 所在地検索
- 企業詳細