

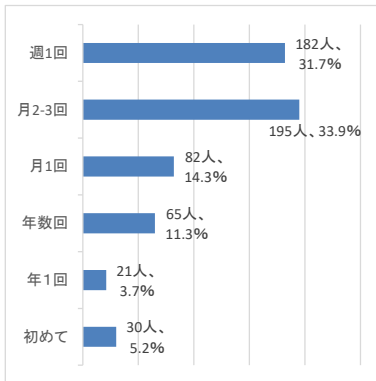
令和5年度 アンケート調査結果の概要

令和6年2月3日(土)から9日(金)まで、熊谷図書館、久喜図書館、浦和分室に
来館された方を対象に、アンケート調査を実施しました。

ご協力ありがとうございました。

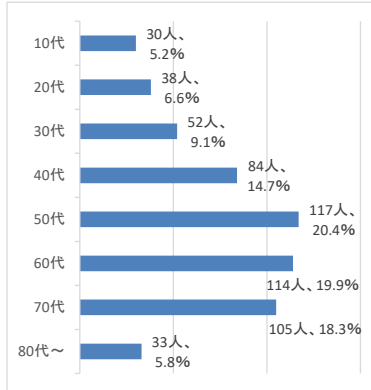
(配布数 705枚 回収数 579枚 回収率 82.1%)

1. 来館頻度



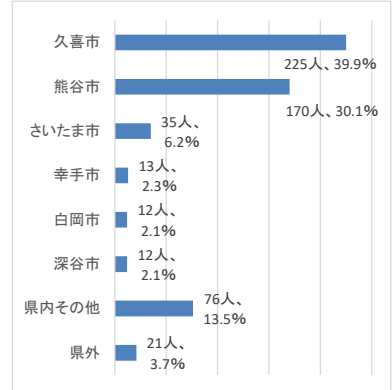
※未記入 4人

2. 年代



※未記入 6人

3. 住所



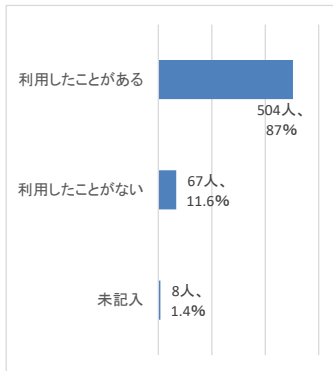
※未記入 15人

4. 満足度

満足度の数字は、5点満点の平均値を示しています。

「満足」5点～「どちらともいえない」3点～「不満」1点

(1) 埼玉県立図書館の資料(図書、雑誌、新聞、視聴覚資料等)の利用 ⇒ 「利用したことがある」の満足度



質問項目	回答項目					満足度	評価指標目標値	その目的では利用していない	未記入
	そう思う	ややそう思う	どちらともいえない	あまりそう思わない	そう思わない				
調査研究や仕事に役立ったか	281 (68.4%)	101 (24.6%)	27 (6.6%)	1 (0.2%)	1 (0.2%)	4.6	4.2以上	72	71
生活上の課題の解決に役立ったか	211 (54.0%)	125 (32.0%)	49 (12.5%)	3 (0.8%)	3 (0.8%)	4.4		93	71
趣味・娯楽で心が豊かになったか、楽しめたか	326 (70.1%)	112 (24.1%)	18 (3.9%)	2 (0.4%)	7 (1.5%)	4.6		34	56
	平均値					4.5			

(2) 図書館サービス、施設・設備 ⇒ 「利用したことがある」の満足度

質問項目	利用したことがある	利用したことがない	未記入
レファレンス	335 (57.9%)	225 (38.9%)	19 (3.3%)
予約・リクエスト	290 (50.1%)	200 (34.5%)	89 (15.4%)
外部データベース提供サービス	170 (29.4%)	307 (53.0%)	102 (17.6%)
職員の対応	461 (79.6%)	58 (10.0%)	60 (10.4%)
図書館の施設・設備	491 (84.8%)	4 (0.7%)	84 (14.5%)

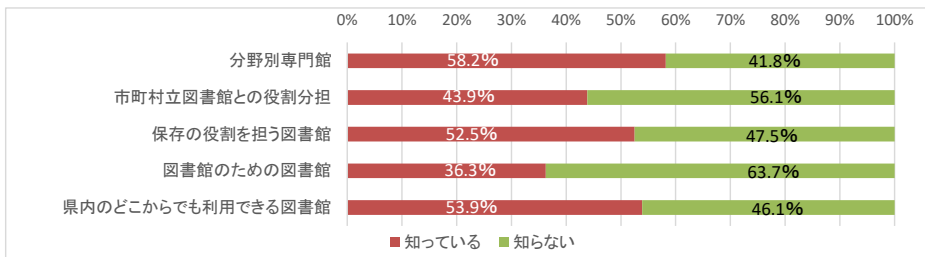
質問項目	回答項目					満足度
	満足	やや満足	どちらともいえない	やや不満	不満	
レファレンス	207 (61.8%)	84 (25.1%)	33 (9.9%)	7 (2.1%)	4 (1.2%)	4.4
予約・リクエスト	195 (67.2%)	46 (15.9%)	40 (13.8%)	5 (1.7%)	4 (1.4%)	4.5
外部データベース提供サービス	87 (51.2%)	38 (22.4%)	40 (23.5%)	5 (2.9%)	0 (0.0%)	4.2
職員の対応	327 (70.9%)	91 (19.7%)	37 (8.0%)	3 (0.7%)	3 (0.7%)	4.6
図書館の施設・設備	214 (43.6%)	123 (25.1%)	92 (18.7%)	38 (7.7%)	24 (4.9%)	3.9

(3)現在の運営体制

⇒「知っている」の満足度

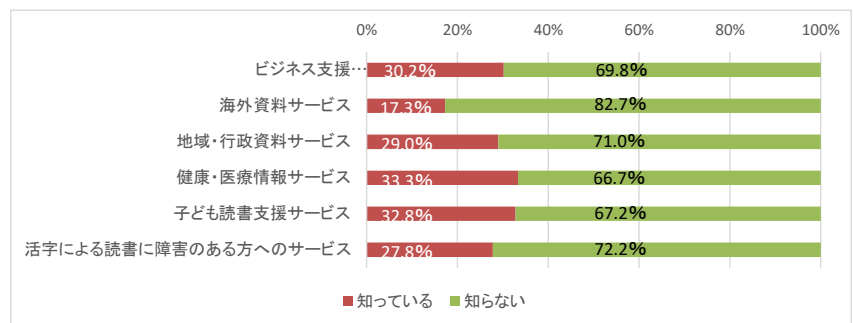
質問項目	回答項目	
	知っている	知らない
分野別専門館	337 (58.2%)	242 (41.8%)
市町村立図書館との役割分担	254 (43.9%)	325 (56.1%)
保存の役割を担う図書館	304 (52.5%)	275 (47.5%)
図書館のための図書館	210 (36.3%)	369 (63.7%)
県内のどこからでも利用できる図書館	312 (53.9%)	267 (46.1%)

質問項目	回答項目					満足度	未記入
	満足	やや満足	どちらともいえない	やや不満	不満		
分野別専門館	106 (35.2%)	85 (28.2%)	87 (28.9%)	15 (5.0%)	8 (2.7%)	3.9	36 -
市町村立図書館との役割分担	108 (48.6%)	68 (30.6%)	36 (16.2%)	8 (3.6%)	2 (0.9%)	4.2	32 -
保存の役割の図書館	120 (50.2%)	68 (28.5%)	47 (19.7%)	2 (0.8%)	2 (0.8%)	4.3	65 -
図書館のための図書館	105 (59.3%)	38 (21.5%)	32 (18.1%)	1 (0.6%)	1 (0.6%)	4.4	33 -
県内のどこからでも利用できる図書館	127 (52.3%)	61 (25.1%)	46 (18.9%)	4 (1.6%)	5 (2.1%)	4.2	69 -



(4)特徴的なサービス

質問項目	回答項目	
	知っている	知らない
ビジネス支援サービス	175 (30.2%)	404 (69.8%)
海外資料サービス	100 (17.3%)	479 (82.7%)
地域・行政資料サービス	168 (29.0%)	411 (71.0%)
健康・医療情報サービス	193 (33.3%)	386 (66.7%)
子ども読書支援サービス	190 (32.8%)	389 (67.2%)
活字による読書に障害のある方へのサービス	161 (27.8%)	418 (72.2%)



↓「知っている」の利用状況

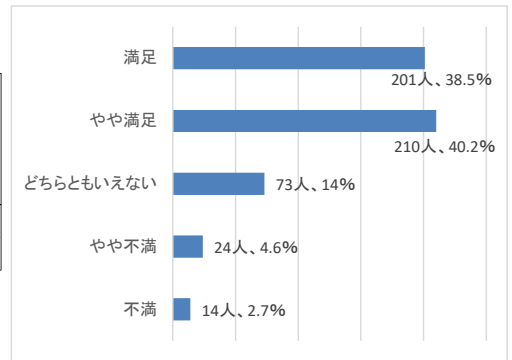
⇒「利用したことがある」の満足度

質問項目	利用状況		未記入
	利用したことがある	利用したことがない	
ビジネス支援サービス	116 (69.5%)	51 (30.5%)	8 -
海外資料サービス	58 (61.1%)	37 (38.9%)	5 -
地域・行政資料サービス	111 (73.0%)	41 (27.0%)	16 -
健康・医療情報サービス	127 (78.9%)	34 (21.1%)	32 -
子ども読書支援サービス	118 (73.8%)	42 (26.3%)	30 -
活字による読書に障害のある方へのサービス	75 (58.1%)	54 (41.9%)	32 -

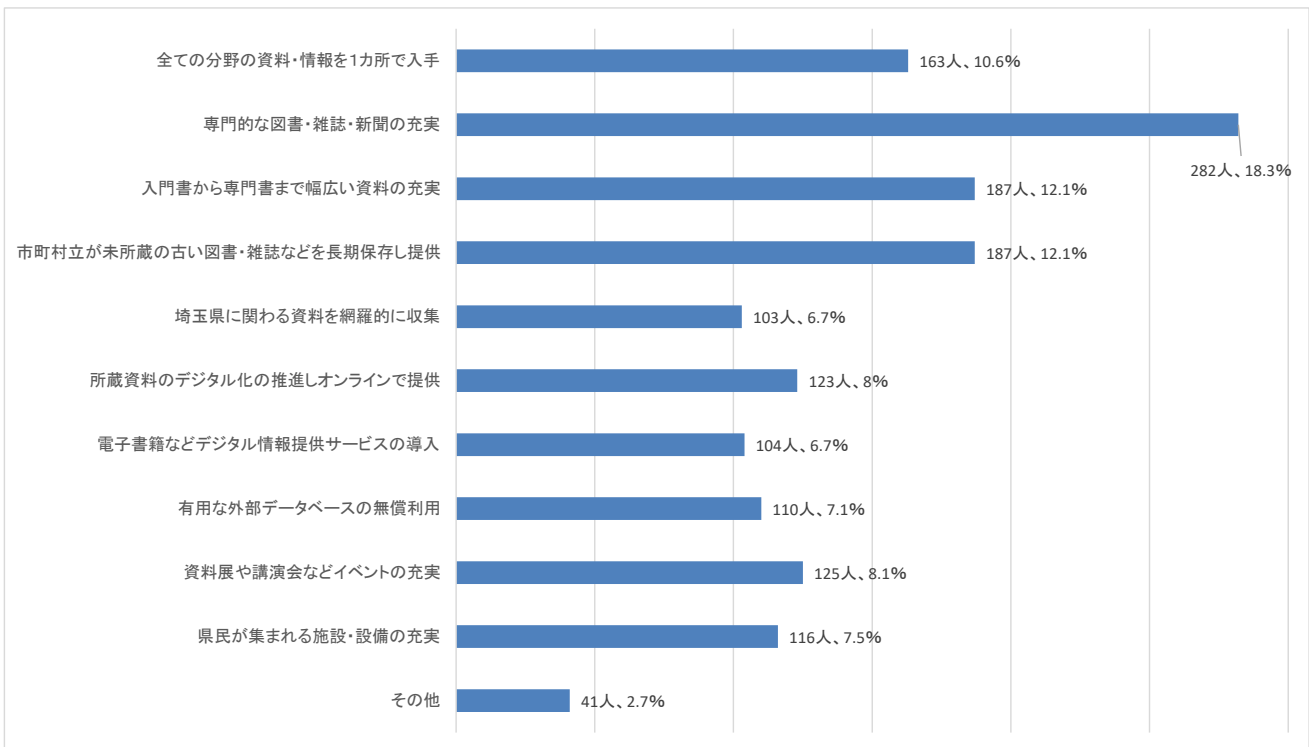
質問項目	回答項目					満足度
	満足	やや満足	どちらともいえない	やや不満	不満	
ビジネス支援サービス	45 (38.8%)	39 (33.6%)	29 (25.0%)	2 (1.7%)	1 (0.9%)	4.1
海外資料サービス	24 (41.4%)	16 (27.6%)	17 (29.3%)	0 (0.0%)	1 (1.7%)	4.1
地域・行政資料サービス	47 (42.3%)	29 (26.1%)	30 (27.0%)	4 (3.6%)	1 (0.9%)	4.1
健康・医療情報サービス	54 (42.5%)	48 (37.8%)	24 (18.9%)	1 (0.8%)	0 (0.0%)	4.2
子ども読書支援サービス	57 (49.1%)	37 (31.9%)	20 (17.2%)	1 (0.9%)	1 (0.9%)	4.3
活字による読書に障害のある方へのサービス	37 (49.3%)	9 (12.0%)	27 (36.0%)	1 (1.3%)	1 (1.3%)	4.1

(5)現在の埼玉県立図書館の全般

質問項目	回答項目					満足度	未記入
	満足	やや満足	どちらとも いえない	やや不満	不満		
総合的な満足度	201 (38.5%)	210 (40.2%)	73 (14.0%)	24 (4.6%)	14 (2.7%)	4.1	57 —



5. 将来の埼玉県立図書館に期待すること

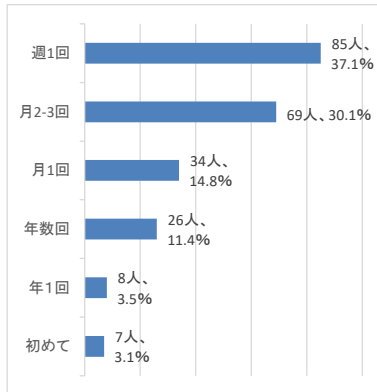


令和5年度 アンケート調査結果の概要

令和6年2月3日(土)から9日(金)まで、熊谷図書館に来館された方を対象に、アンケート調査を実施しました。ご協力ありがとうございました。

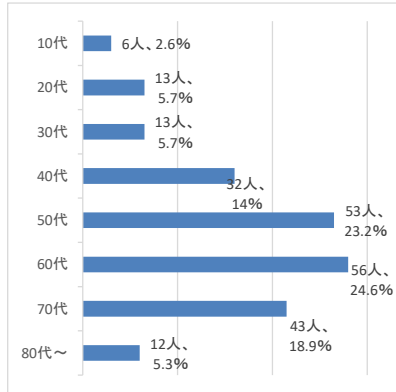
(配布数 305枚 回収数 232枚 回収率 76.1%)

1. 来館頻度



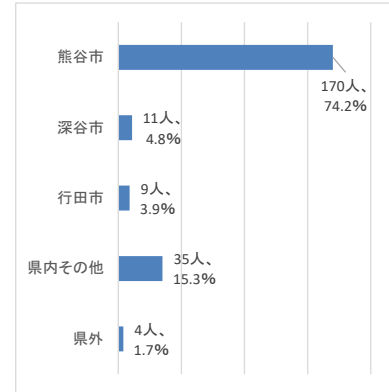
※未記入 3人

2. 年代



※未記入 4人

3. 住所



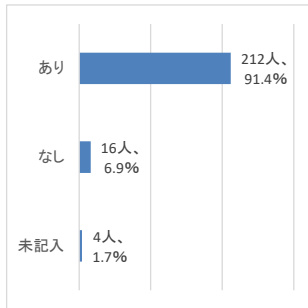
※未記入 3人

4. 満足度

満足度の数字は、5点満点の平均値を示しています。

「満足」5点～「どちらともいえない」3点～「不満」1点

(1) 埼玉県立図書館の資料（図書、雑誌、新聞、視聴覚資料等）の利用 ⇒ 「利用したことがある」の満足度



質問項目	回答項目					満足度	評価指標 目標値	その目的で は利用して いない	未記入
	そう思う	やや そう思う	どちらとも いえない	あまり そう思わ ない	そう 思わない				
調査研究や仕事に 役立ったか	127 (69.4%)	48 (26.2%)	8 (4.4%)	0 (0.0%)	0 (0.0%)	4.7	4.2 以上	19 -	24 -
生活上の課題の 解決に役立ったか	90 (54.9%)	56 (34.1%)	17 (10.4%)	1 (0.6%)	0 (0.0%)	4.4		39 -	23 -
趣味・娯楽で心が 豊かになったか、 楽しめたか	141 (73.1%)	42 (21.8%)	10 (5.2%)	0 (0.0%)	0 (0.0%)	4.7		16 -	17 -

平均値 4.6

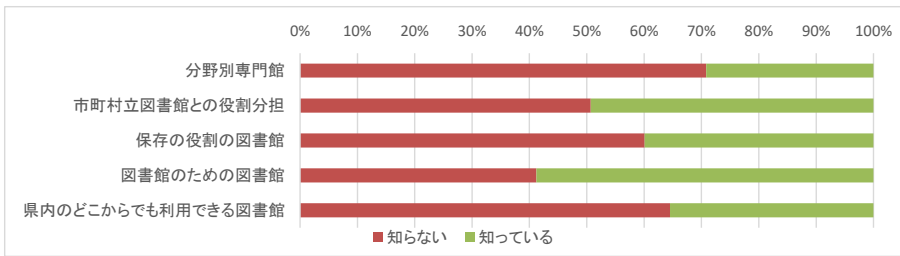
(2) 図書館サービス、施設・設備 ⇒ 「利用したことがある」の満足度

質問項目	利用したこ とがある	利用したこ とがない	未記入	質問項目	回答項目					満足度
					満足	やや 満足	どちらとも いえない	やや 不満	不満	
レファレンス	143 (61.6%)	78 (33.6%)	11 (4.7%)	レファレンス	90 (62.9%)	36 (25.2%)	14 (9.8%)	1 (0.7%)	2 (1.4%)	4.5
予約・リクエスト	120 (51.7%)	74 (31.9%)	38 (16.4%)	予約・リクエスト	86 (71.7%)	17 (14.2%)	13 (10.8%)	2 (1.7%)	2 (1.7%)	4.5
外部データベース 提供サービス	75 (32.3%)	109 (47.0%)	48 (20.7%)	外部データベース 提供サービス	40 (53.3%)	22 (29.3%)	11 (14.7%)	2 (2.7%)	0 (0.0%)	4.3
職員の対応	188 (81.0%)	18 (7.8%)	26 (11.2%)	職員の対応	138 (73.4%)	38 (20.2%)	11 (5.9%)	1 (0.5%)	0 (0.0%)	4.7
図書館の 施設・設備	198 (85.3%)	1 (0.4%)	33 (14.2%)	図書館の 施設・設備	78 (39.4%)	50 (25.3%)	43 (21.7%)	17 (8.6%)	10 (5.1%)	3.9

(3)現在の運営体制

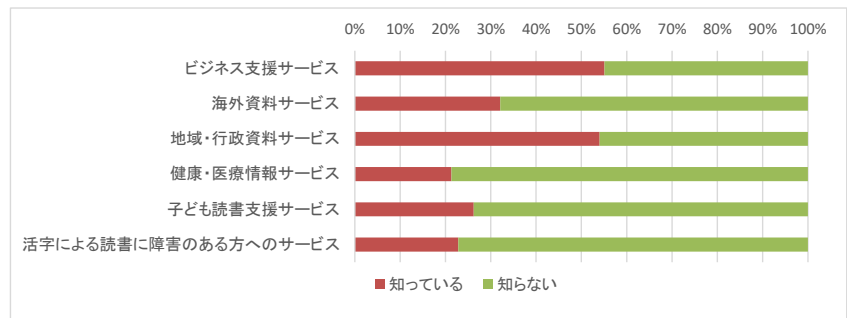
⇒「知っている」の満足度

質問項目	回答項目		質問項目	回答項目					満足度	未記入
	知っている	知らない		満足	やや満足	どちらともいえない	やや不満	不満		
分野別専門館	153 (70.8%)	63 (29.2%)	分野別専門館	48 (35.0%)	40 (29.2%)	40 (29.2%)	6 (4.4%)	3 (2.2%)	3.9	16 -
市町村立図書館との役割分担	109 (50.7%)	106 (49.3%)	市町村立図書館との役割分担	49 (50.0%)	28 (28.6%)	19 (19.4%)	2 (2.0%)	0 (0.0%)	4.3	11 -
保存の役割の図書館	128 (60.1%)	85 (39.9%)	保存の役割の図書館	50 (48.1%)	31 (29.8%)	22 (21.2%)	0 (0.0%)	1 (1.0%)	4.2	24 -
図書館のための図書館	89 (41.2%)	127 (58.8%)	図書館のための図書館	53 (65.4%)	13 (16.0%)	15 (18.5%)	0 (0.0%)	0 (0.0%)	4.5	8 -
県内のどこからでも利用できる図書館	140 (64.5%)	77 (35.5%)	県内のどこからでも利用できる図書館	62 (54.4%)	33 (28.9%)	16 (14.0%)	2 (1.8%)	1 (0.9%)	4.3	26 -



(4)特徴的なサービス

質問項目	回答項目	
	知っている	知らない
ビジネス支援サービス	108 (55.1%)	88 (44.9%)
海外資料サービス	69 (32.1%)	146 (67.9%)
地域・行政資料サービス	114 (54.0%)	97 (46.0%)
健康・医療情報サービス	42 (21.3%)	155 (78.7%)
子ども読書支援サービス	52 (26.3%)	146 (73.7%)
活字による読書に障害のある方へのサービス	45 (22.8%)	152 (77.2%)



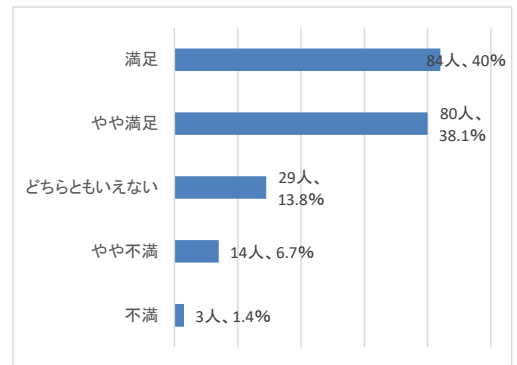
↓「知っている」の利用状況

⇒「利用したことがある」の満足度

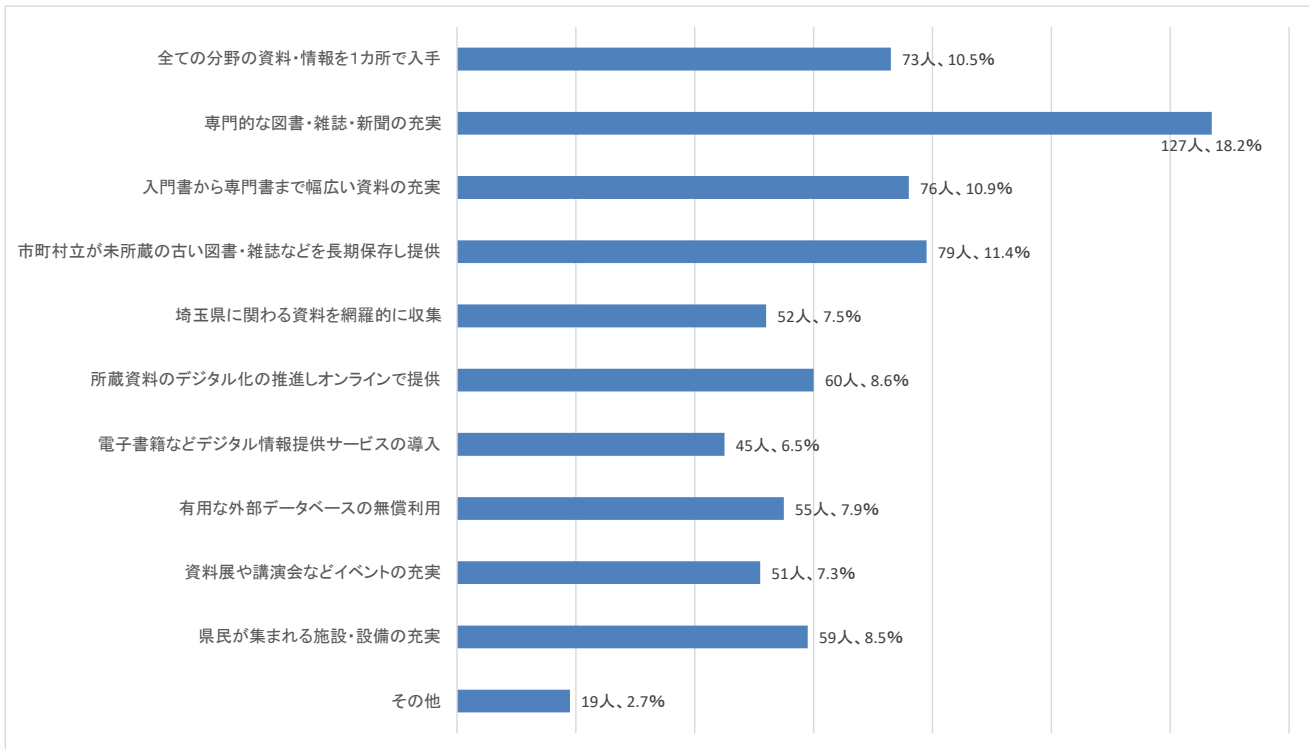
質問項目	利用したことがある	利用していない	未記入	質問項目	回答項目					満足度
					満足	やや満足	どちらともいえない	やや不満	不満	
ビジネス支援サービス	71 (68.3%)	33 (31.7%)	4 -	ビジネス支援サービス	27 (38.0%)	27 (38.0%)	17 (23.9%)	0 (0.0%)	0 (0.0%)	4.1
海外資料サービス	41 (64.1%)	23 (35.9%)	5 -	海外資料サービス	15 (36.6%)	12 (29.3%)	13 (31.7%)	0 (0.0%)	1 (2.4%)	4.0
地域・行政資料サービス	78 (75.0%)	26 (25.0%)	10 -	地域・行政資料サービス	32 (41.0%)	20 (25.6%)	23 (29.5%)	2 (2.6%)	1 (1.3%)	4.0
健康・医療情報サービス	31 (79.5%)	8 (20.5%)	3 -	健康・医療情報サービス	15 (48.4%)	4 (12.9%)	11 (35.5%)	1 (3.2%)	0 (0.0%)	4.1
子ども読書支援サービス	33 (67.3%)	16 (32.7%)	3 -	子ども読書支援サービス	14 (42.4%)	8 (24.2%)	11 (33.3%)	0 (0.0%)	0 (0.0%)	4.1
活字による読書に障害のある方へのサービス	21 (55.3%)	17 (44.7%)	7 -	活字による読書に障害のある方へのサービス	11 (52.4%)	2 (9.5%)	8 (38.1%)	0 (0.0%)	0 (0.0%)	4.1

(5)現在の埼玉県立図書館の全般

質問項目	回答項目					満足度	未記入
	満足	やや満足	どちらともいえない	やや不満	不満		
総合的な満足度	84 (40.0%)	80 (38.1%)	29 (13.8%)	14 (6.7%)	3 (1.4%)	4.1	22 -



5. 将来の埼玉県立図書館に期待すること

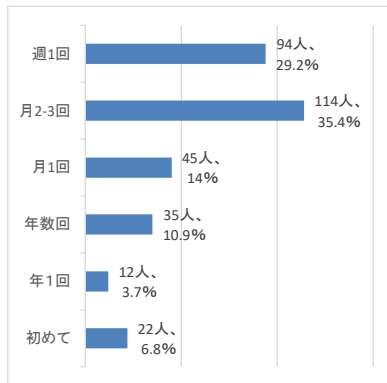


令和5年度 アンケート調査結果の概要

令和6年2月3日(土)から9日(金)まで、久喜図書館に来館された方を対象に、アンケート調査を実施しました。ご協力ありがとうございました。

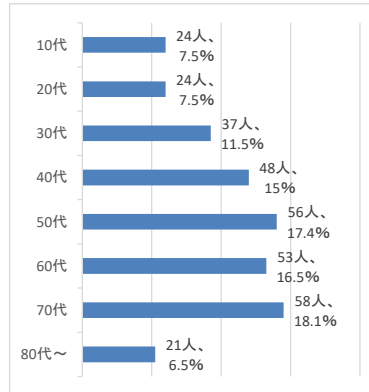
(配布数 367枚 回収数 323枚 回収率 88.0%)

1. 来館頻度



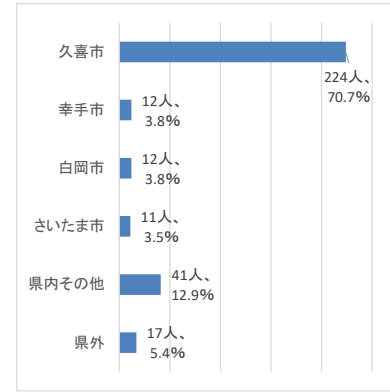
※未記入 1人

2. 年代



※未記入 2人

3. 住所



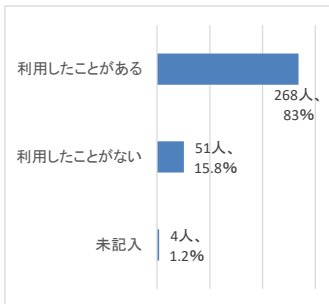
※未記入6人

4. 満足度

満足度の数字は、5点満点の平均値を示しています。

「満足」5点～「どちらともいえない」3点～「不満」1点

(1) 埼玉県立図書館の資料(図書、雑誌、新聞、視聴覚資料等)の利用 ⇒ 「利用したことがある」の満足度



質問項目	回答項目					満足度	評価指標 目標値	その目的で は利用して いない	未記入
	そう思う	やや そう思う	どちらとも いえない	あまり そう思わない	そう 思わない				
調査研究や仕事に 役立ったか	139 (66.2%)	50 (23.8%)	19 (9.0%)	1 (0.5%)	1 (0.5%)	4.5	4.2 以上	47 -	47 -
生活上の課題の 解決に役立ったか	113 (53.3%)	65 (30.7%)	29 (13.7%)	2 (0.9%)	3 (1.4%)	4.3		46 -	47 -
趣味・娯楽で心が 豊かになったか、 楽しめたか	169 (66.8%)	67 (26.5%)	8 (3.2%)	2 (0.8%)	7 (2.8%)	4.5		14 -	38 -

平均値 4.4

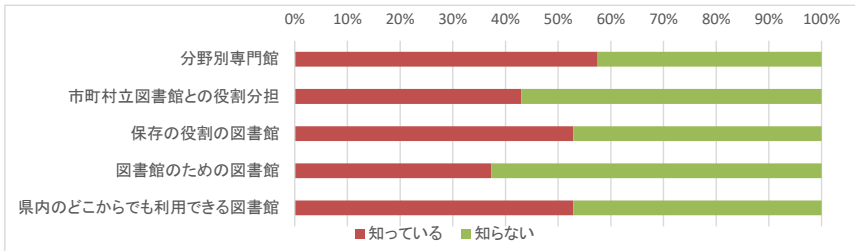
(2) 図書館サービス、施設・設備 ⇒ 「利用したことがある」の満足度

質問項目	利用したこ とがある	利用したこ とがない	未記入	回答項目					満足度
				満足	やや 満足	どちらとも いえない	やや 不満	不満	
レファレンス	177 (54.8%)	138 (42.7%)	8 (2.5%)	112 (63.3%)	41 (23.2%)	17 (9.6%)	5 (2.8%)	2 (1.1%)	4.4
予約・リクエスト	146 (45.2%)	126 (39.0%)	51 (15.8%)	93 (63.7%)	25 (17.1%)	24 (16.4%)	2 (1.4%)	2 (1.4%)	4.4
外部データベース 提供サービス	87 (26.9%)	183 (56.7%)	53 (16.4%)	44 (50.6%)	15 (17.2%)	26 (29.9%)	2 (2.3%)	0 (0.0%)	4.2
職員の対応	249 (77.1%)	40 (12.4%)	34 (10.5%)	173 (69.5%)	48 (19.3%)	23 (9.2%)	2 (0.8%)	3 (1.2%)	4.6
図書館の 施設・設備	269 (83.3%)	3 (0.9%)	51 (15.8%)	131 (48.7%)	66 (24.5%)	45 (16.7%)	19 (7.1%)	8 (3.0%)	4.1

(3)現在の運営体制

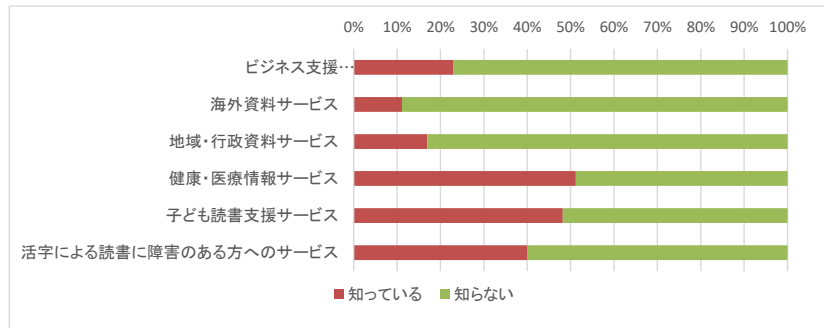
⇒「知っている」の満足度

質問項目	回答項目		質問項目	回答項目					満足度	未記入
	知っている	知らない		満足	やや満足	どちらともいえない	やや不満	不満		
分野別専門館	169 (57.5%)	125 (42.5%)	分野別専門館	55 (36.9%)	42 (28.2%)	41 (27.5%)	8 (5.4%)	3 (2.0%)	3.9	20 -
市町村立図書館との役割分担	126 (43.0%)	167 (57.0%)	市町村立図書館との役割分担	52 (49.1%)	34 (32.1%)	14 (13.2%)	5 (4.7%)	1 (0.9%)	4.2	20 -
保存の役割の図書館	156 (52.9%)	139 (47.1%)	保存の役割の図書館	63 (53.8%)	32 (27.4%)	19 (16.2%)	2 (1.7%)	1 (0.9%)	4.3	39 -
図書館のための図書館	110 (37.3%)	185 (62.7%)	図書館のための図書館	49 (57.0%)	23 (26.7%)	12 (14.0%)	1 (1.2%)	1 (1.2%)	4.4	24 -
県内のどこからでも利用できる図書館	155 (52.9%)	138 (47.1%)	県内のどこからでも利用できる図書館	60 (52.6%)	27 (23.7%)	25 (21.9%)	1 (0.9%)	1 (0.9%)	4.3	41 -



(4)特徴的なサービス

質問項目	回答項目	
	知っている	知らない
ビジネス支援サービス	62 (22.9%)	209 (77.1%)
海外資料サービス	30 (11.2%)	239 (88.8%)
地域・行政資料サービス	45 (17.0%)	220 (83.0%)
健康・医療情報サービス	147 (51.2%)	140 (48.8%)
子ども読書支援サービス	134 (48.2%)	144 (51.8%)
活字による読書に障害のある方へのサービス	111 (39.9%)	167 (60.1%)



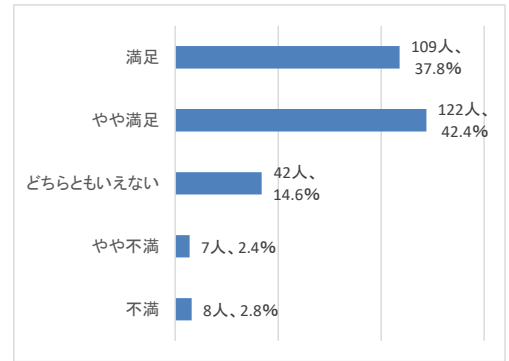
↓「知っている」の利用状況

⇒「利用したことがある」の満足度

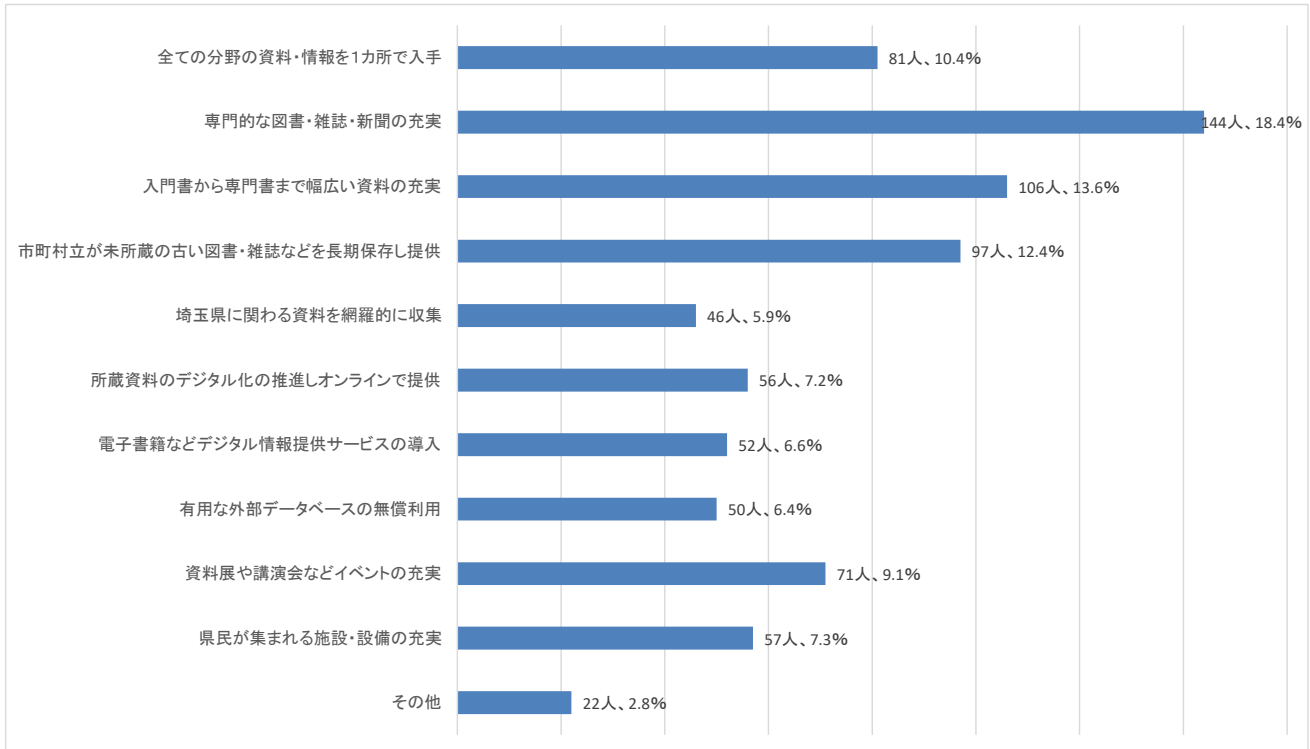
質問項目	利用したことがある	利用していない	未記入	質問項目	回答項目					満足度
					満足	やや満足	どちらともいえない	やや不満	不満	
ビジネス支援サービス	43 (74.1%)	15 (25.9%)	4 -	ビジネス支援サービス	17 (39.5%)	12 (27.9%)	12 (27.9%)	2 (4.7%)	0 (0.0%)	4.0
海外資料サービス	17 (56.7%)	13 (43.3%)	0 -	海外資料サービス	9 (52.9%)	4 (23.5%)	4 (23.5%)	0 (0.0%)	0 (0.0%)	4.3
地域・行政資料サービス	28 (70.0%)	12 (30.0%)	5 -	地域・行政資料サービス	12 (42.9%)	8 (28.6%)	6 (21.4%)	2 (7.1%)	0 (0.0%)	4.1
健康・医療情報サービス	95 (80.5%)	23 (19.5%)	29 -	健康・医療情報サービス	38 (40.0%)	44 (46.3%)	13 (13.7%)	0 (0.0%)	0 (0.0%)	4.3
子ども読書支援サービス	84 (78.5%)	23 (21.5%)	27 -	子ども読書支援サービス	42 (50.0%)	29 (34.5%)	11 (13.1%)	1 (1.2%)	1 (1.2%)	4.3
活字による読書に障害のある方へのサービス	53 (61.6%)	33 (38.4%)	25 -	活字による読書に障害のある方へのサービス	26 (49.1%)	7 (13.2%)	18 (34.0%)	1 (1.9%)	1 (1.9%)	4.1

(5)現在の埼玉県立図書館の全般

質問項目	回答項目					満足度	未記入
	満足	やや満足	どちらともいえない	やや不満	不満		
総合的な満足度	109 (37.8%)	122 (42.4%)	42 (14.6%)	7 (2.4%)	8 (2.8%)	4.1	35 -



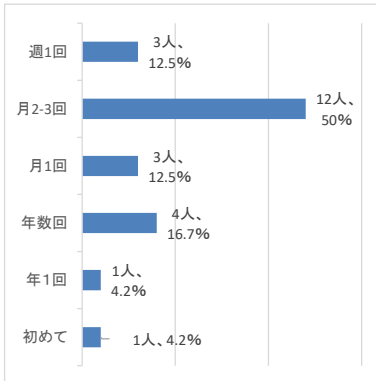
5.将来の埼玉県立図書館に期待すること



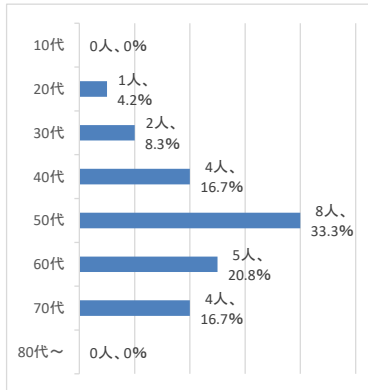
令和5年度 アンケート調査結果の概要

令和6年2月3日(土)から9日(金)まで、浦和分室に来室された方を対象に、
アンケート調査を実施しました。ご協力ありがとうございました。
(配布数 33枚 回収数 24枚 回収率 72.7%)

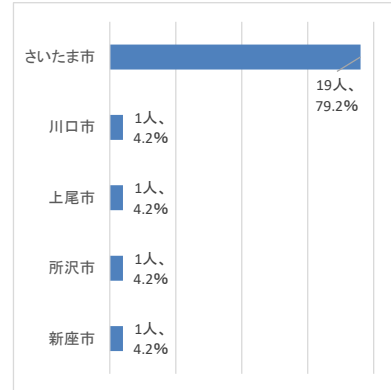
1. 来館頻度



2. 年代



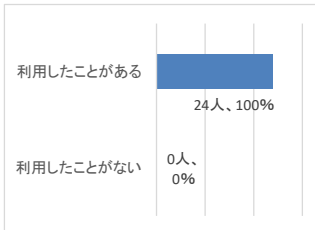
3. 住所



4. 満足度

満足度の数字は、5点満点の平均値を示しています。
「満足」5点～「どちらともいえない」3点～「不満」1点

(1) 埼玉県立図書館の資料（図書、雑誌、新聞、視聴覚資料等）の利用 ⇒ 「利用したことがある」の満足度



質問項目	回答項目					満足度	評価指標 目標値	その目的で は利用して いない	未記入
	そう思う	やや そう思う	どちらとも いえない	あまり そう思わない	そう 思わない				
調査研究や仕事に 役立ったか	15 (83.3%)	3 (16.7%)	0 (0.0%)	0 (0.0%)	0 (0.0%)	4.8	4.2 以上	6 -	0 -
生活上の課題の 解決に役立ったか	8 (53.3%)	4 (26.7%)	3 (20.0%)	0 (0.0%)	0 (0.0%)	4.3		8 -	1 -
趣味・娯楽で心が 豊かになったか、 楽しめたか	16 (84.2%)	3 (15.8%)	0 (0.0%)	0 (0.0%)	0 (0.0%)	4.8		4 -	1 -

平均値 4.6

(2) 図書館サービス、施設・設備 ⇒ 「利用したことがある」の満足度

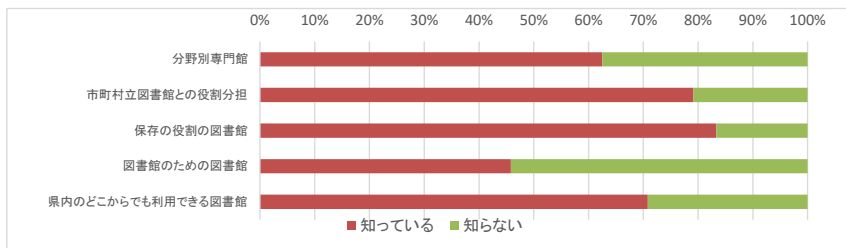
質問項目	利用した ことがある	利用した ことが ない	未記入
レファレンス	15 (62.5%)	9 (37.5%)	0 (0.0%)
予約・リクエスト	24 (100.0%)	0 (0.0%)	0 (0.0%)
外部データベース 提供サービス	8 (33.3%)	15 (62.5%)	1 (4.2%)
職員の対応	24 (100.0%)	0 (0.0%)	0 (0.0%)
図書館の 施設・設備	24 (100.0%)	0 (0.0%)	0 (0.0%)

質問項目	回答項目					満足度
	満足	やや 満足	どちらとも いえない	やや 不満	不満	
レファレンス	5 (33.3%)	7 (46.7%)	2 (13.3%)	1 (6.7%)	0 (0.0%)	4.1
予約・リクエスト	16 (66.7%)	4 (16.7%)	3 (12.5%)	1 (4.2%)	0 (0.0%)	4.5
外部データベース 提供サービス	3 (37.5%)	1 (12.5%)	3 (37.5%)	1 (12.5%)	0 (0.0%)	3.8
職員の対応	16 (66.7%)	5 (20.8%)	3 (12.5%)	0 (0.0%)	0 (0.0%)	4.5
図書館の 施設・設備	5 (20.8%)	7 (29.2%)	4 (16.7%)	2 (8.3%)	6 (25.0%)	3.1

(3)現在の運営体制

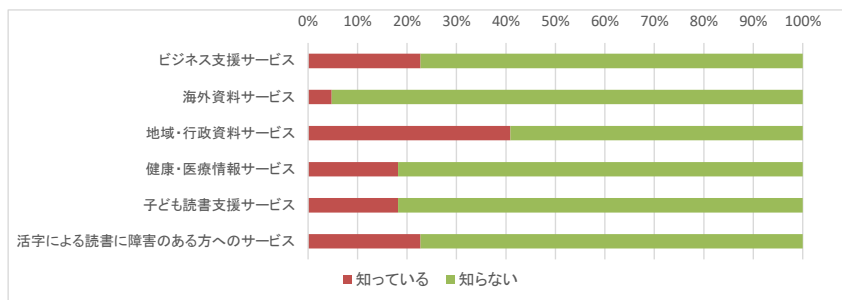
⇒「知っている」の満足度

質問項目	回答項目		質問項目	回答項目					満足度	未記入
	知っている	知らない		満足	やや満足	どちらともいえない	やや不満	不満		
分野別専門館	15 (62.5%)	9 (37.5%)	分野別専門館	3 (20.0%)	3 (20.0%)	6 (40.0%)	1 (6.7%)	2 (13.3%)	3.3	0 -
市町村立図書館との役割分担	19 (79.2%)	5 (20.8%)	市町村立図書館との役割分担	7 (38.9%)	6 (33.3%)	3 (16.7%)	1 (5.6%)	1 (5.6%)	3.9	1 -
保存の役割の図書館	20 (83.3%)	4 (16.7%)	保存の役割の図書館	7 (38.9%)	5 (27.8%)	6 (33.3%)	0 (0.0%)	0 (0.0%)	4.1	2 -
図書館のための図書館	11 (45.8%)	13 (54.2%)	図書館のための図書館	3 (30.0%)	2 (20.0%)	5 (50.0%)	0 (0.0%)	0 (0.0%)	3.8	1 -
県内のどこからでも利用できる図書館	17 (70.8%)	7 (29.2%)	県内のどこからでも利用できる図書館	5 (33.3%)	1 (6.7%)	5 (33.3%)	1 (6.7%)	3 (20.0%)	3.3	2 -



(4)特徴的なサービス

質問項目	回答項目	
	知っている	知らない
ビジネス支援サービス	5 (22.7%)	17 (77.3%)
海外資料サービス	1 (4.8%)	20 (95.2%)
地域・行政資料サービス	9 (40.9%)	13 (59.1%)
健康・医療情報サービス	4 (18.2%)	18 (81.8%)
子ども読書支援サービス	4 (18.2%)	18 (81.8%)
活字による読書に障害のある方へのサービス	5 (22.7%)	17 (77.3%)



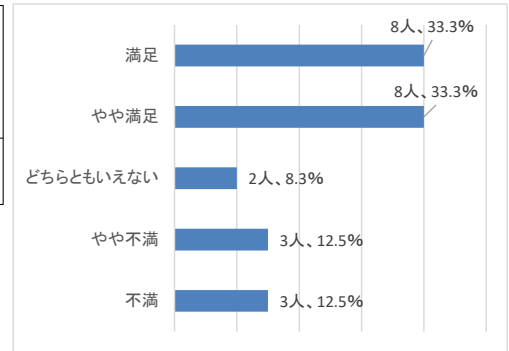
↓「知っている」の利用状況

⇒「利用したことがある」の満足度

質問項目	利用したことがある	利用したことがない	未記入	質問項目	回答項目					満足度
					満足	やや満足	どちらともいえない	やや不満	不満	
ビジネス支援サービス	2 (40.0%)	3 (60.0%)	0 -	ビジネス支援サービス	1 (50.0%)	0 (0.0%)	0 (0.0%)	0 (0.0%)	1 (50.0%)	3.0
海外資料サービス	0 (0.0%)	1 (100.0%)	0 -	海外資料サービス	0 (0.0%)	0 (0.0%)	0 (0.0%)	0 (0.0%)	0 (0.0%)	-
地域・行政資料サービス	5 (62.5%)	3 (37.5%)	1 -	地域・行政資料サービス	3 (60.0%)	1 (20.0%)	1 (20.0%)	0 (0.0%)	0 (0.0%)	4.4
健康・医療情報サービス	1 (25.0%)	3 (75.0%)	0 -	健康・医療情報サービス	1 (100.0%)	0 (0.0%)	0 (0.0%)	0 (0.0%)	0 (0.0%)	5.0
子ども読書支援サービス	1 (25.0%)	3 (75.0%)	0 -	子ども読書支援サービス	1 (100.0%)	0 (0.0%)	0 (0.0%)	0 (0.0%)	0 (0.0%)	5.0
活字による読書に障害のある方へのサービス	1 (20.0%)	4 (80.0%)	0 -	活字による読書に障害のある方へのサービス	0 (0.0%)	0 (0.0%)	1 (100.0%)	0 (0.0%)	0 (0.0%)	3.0

(5)現在の埼玉県立図書館の全般

質問項目	回答項目					満足度	未記入
	満足	やや満足	どちらともいえない	やや不満	不満		
総合的な満足度	8 (33.3%)	8 (33.3%)	2 (8.3%)	3 (12.5%)	3 (12.5%)	3.6	0 -



5. 将来の埼玉県立図書館に期待すること

