

KUMATO

県立熊谷図書館だより

2024/8 ▶ 2024/9 第99号



スマホ
サイト

編集発行

さいたまけんりつくまがやとしょかん
埼玉県立熊谷図書館

〒360-0014 熊谷市箱田 5-6-1

TEL : 048(523)6291 FAX : 048(523)6468

埼玉県立図書館のホームページ

<https://www.lib.pref.saitama.jp/>

埼玉県立図書館のスマートフォンサイト

<https://www.lib.pref.saitama.jp/winj/sp/top.do>

令和6年8月1日発行

外国語ミニ展示

～絵と言葉で広がる世界～

この夏読みたいグラフィックノベル

世の中の難しい問題や登場人物の複雑な感情。これらを絵と文字でわかりやすく伝えるグラフィックノベルは、社会の多様なテーマを身近に感じさせてくれます。戦争のこと、アイデンティティのこと、セクシュアリティのことなど、扱うテーマは様々。この展示では、グラフィックノベルを中心に、感覚的に読むことのできる外国語資料をご紹介します。

7月30日(火)～9月26日(木) 2階ロビーで開催中



令和6年度第2回資料展

仕事に役立つ県立図書館 -夢を形にしていける資料・情報-

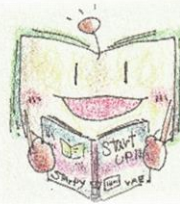
今回の資料展では、起業に役立つビジネス支援室の資料やデータベース、女性創業相談会の紹介の他、ビジネス支援室を利用して起業や仕事に成功したお二人のインタビューや利用した資料・サービスを展示します。

さらに、展示期間中、週1回程度 特設レファレンスカウンター「スターピーの調査・相談カウンター」を設置し、資料の貸出や調査相談を承ります。ぜひ2階ロビーへお越しください！

期間：8月6日(火)～

10月20日(日)(休館日を除く)

会場：埼玉県立熊谷図書館 2階ロビー



詳細はこちら！

令和6年度就業支援講座 希望の仕事に就くコツを知る！

県立熊谷図書館と県北部福祉事務所、ハローワーク熊谷が連携して、再就職や転職に向けて動き始めたみなさんをサポートします！

日時：9月12日(木) 午前9時30分～正午

会場：埼玉県立熊谷図書館 1階鑑賞室 (Zoomでのライブ配信も行います)

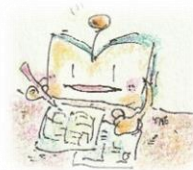
定員：会場 20名 ライブ配信 20名 先着申込順

対象：早期の再就職・転職を希望する方、ひとり親家庭・寡婦の方で就職・転職を希望する方、子育てを終えようとしていて就職・転職を希望する方

申込方法：来館、電話、ファックス、電子申請 8月1日(木)午前9時から申込開始

※詳しくは、[就業支援講座ウェブサイト](#)を御覧ください！ → → → → → → →

参加者
募集中！



申込・詳細はこちら！

映画会のお知らせ

□8/2 (金) 夏休み映画会 14時
「ハチとパルマの物語」(120分) 劇映画

□8/9 (金) 金曜映画会 14時
「かがみの孤城」(116分) アニメ

□8/16 (金) 夏休み映画会 14時
「グスコブドリの伝記」(80分) アニメ

□8/23 (金) 金曜映画会 14時
「アイ・コンタクト もう1つのなでしこジャパン」
(88分) 教養

□9/6 (金) 名作映画鑑賞会 14時
「生きる」(132分) 劇映画

□9/13 (金) 金曜映画会 14時
「中村哲医師からのメッセージ」(72分) 教養

□9/20 (金) 郷土に親しむ映画会 14時
「ふれあいの旅 乗物でつづる埼玉の四季」
(30分) 教養

「四季の祈り 彩の国さいたま」 (30分) 教養

□9/26 (木) 木曜映画会 14時
「小澤征爾 西洋音楽と格闘した半世紀」
(110分) 教養



会場：鑑賞室 (1F) 定員：30名 (当日先着順) 無料。

※上映作品は変更になることがあります。

※ おはなし会のお知らせ ※

ひとり、または親子でお話を聞ける子を対象にした、昔話や絵本を楽しむ集いです。(無料)

- ・ 8月10日(土)、17日(土)、24日(土) 午後2時30分～3時00分
- ・ 9月14日(土)、21日(土)、28日(土) 午後2時30分～3時00分

※ 午後2時25分頃に、子ども読書室にお集まりください。(親子で参加できます)

県立熊谷図書館カレンダー

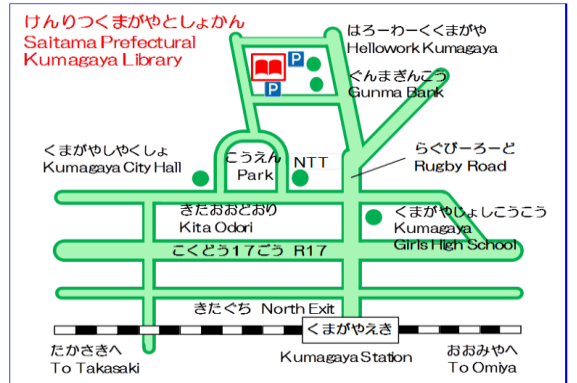
8月

日	月	火	水	木	金	土
				1	2	3
4	5	6	7	8	9	10
11	12	13	14	15	16	17
18	19	20	21	22	23	24
25	26	27	28	29	30	31

9月

日	月	火	水	木	金	土
1	2	3	4	5	6	7
8	9	10	11	12	13	14
15	16	17	18	19	20	21
22	23	24	25	26	27	28
29	30					

■ は県立熊谷図書館の休館日、斜字は祝日開館日です。



◀ 開館時間 ▶

※6月～9月まで、平日の開館時間が20時まで延長されます

- ★平日 9:00～20:00
- ★土・日・祝日 9:00～17:00
- ★子ども読書室 9:00～17:00