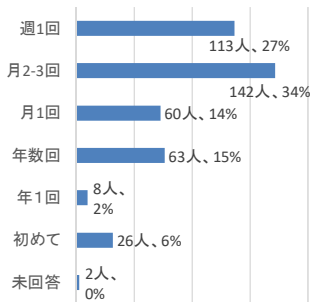


# 令和2年度 アンケート調査結果の概要

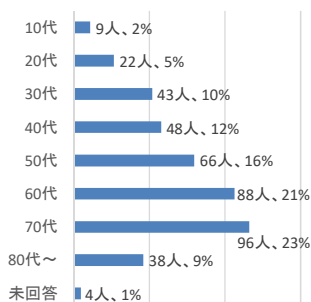
令和3年4月13日(火)から18日(日)までの6日間、  
熊谷図書館、久喜図書館に来館された方を対象に、アンケート調査を実施しました。  
ご協力ありがとうございました。

( 配布数 477枚    回収数 414枚    回収率 86.8% )

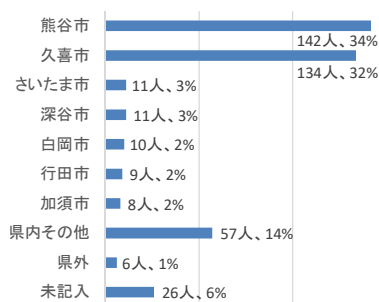
## 1. 来館頻度



## 2. 年代



## 3. 住所



## 4. 満足度

満足度の数字は、5点満点の平均値を示しています。  
「満足」5点～「どちらともいえない」3点～「不満」1

### (1) 図書館サービスの満足度

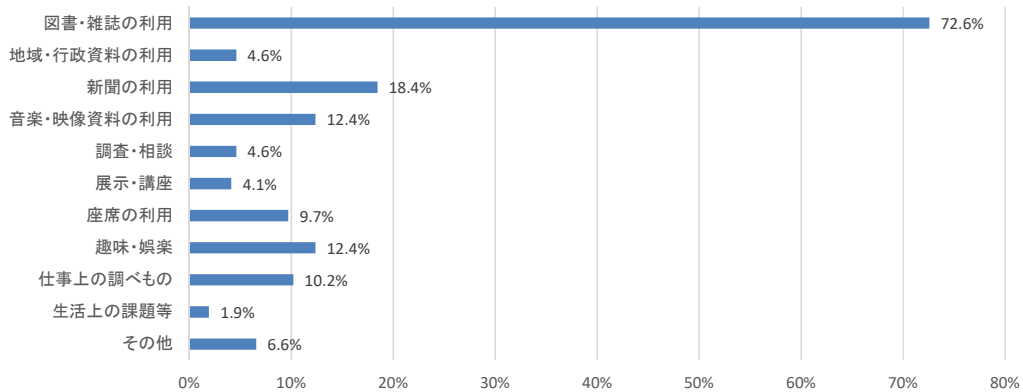
質問項目	回答項目							満足度	評価指標 目標値
	満足	やや満足	どちらとも いえない	やや不満	不満	利用した ことがない	未記入		
レファレンス サービス	90 (21.7%)	33 (8.0%)	10 (2.4%)	4 (1.0%)	0 (0.0%)	222 (53.6%)	55 (13.3%)	4.5	4.4
予約・リクエスト	133 (32.1%)	49 (11.8%)	18 (4.3%)	7 (1.7%)	0 (0.0%)	153 (37.0%)	54 (13.0%)	4.5	
データベース	30 (7.2%)	28 (6.8%)	9 (2.2%)	3 (0.7%)	2 (0.5%)	279 (67.4%)	63 (15.2%)	4.1	4.0
職員の対応	246 (59.4%)	72 (17.4%)	31 (7.5%)	2 (0.5%)	1 (0.2%)	35 (8.5%)	27 (6.5%)	4.6	
図書館の設備	134 (32.4%)	109 (26.3%)	69 (16.7%)	32 (7.7%)	5 (1.2%)	29 (7.0%)	36 (8.7%)	4.0	
総合的な満足度	173 (41.8%)	131 (31.6%)	41 (9.9%)	11 (2.7%)	2 (0.5%)	22 (5.3%)	34 (8.2%)	4.3	

### (2) 資料の満足度

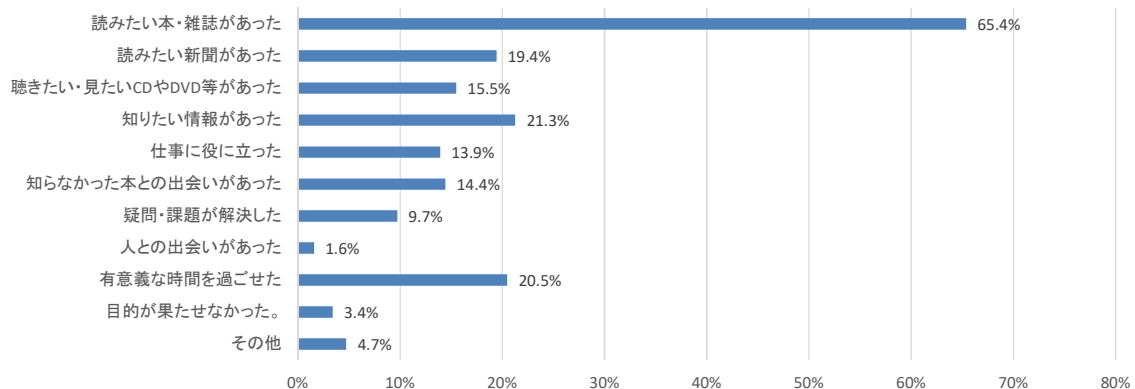
(熊谷) ビジネス資料	16 (8.0%)	17 (8.5%)	13 (6.5%)	2 (1.0%)	0 (0.0%)	126 (62.7%)	27 (13.4%)	4.0	4.0
(熊谷) 地域・行政資料	23 (11.4%)	32 (15.9%)	10 (5.0%)	1 (0.5%)	0 (0.0%)	114 (56.7%)	21 (10.4%)	4.2	
(熊谷) 海外資料	10 (5.0%)	16 (8.0%)	10 (5.0%)	1 (0.5%)	0 (0.0%)	135 (67.2%)	29 (14.4%)	3.9	
(久喜) 児童資料	30 (14.1%)	20 (9.4%)	5 (2.3%)	1 (0.5%)	0 (0.0%)	117 (54.9%)	40 (18.8%)	4.4	
(久喜) 健康・医療情報	39 (18.3%)	21 (9.9%)	7 (3.3%)	0 (0.0%)	0 (0.0%)	108 (50.7%)	38 (17.8%)	4.5	

総合 4.2

## 5. 来館目的



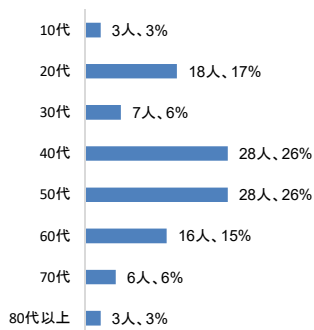
## 6. 利用して



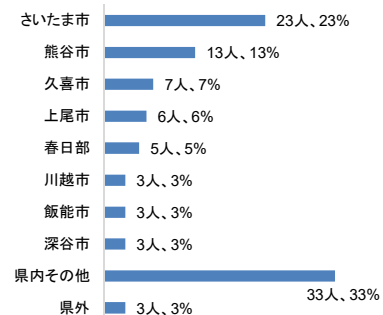
## 7. ウェブサービスの満足度

令和2年11月10日(火)から2月28日(日)まで、埼玉県立図書館ウェブアンケートを実施しました。  
ご協力ありがとうございました。(回答数 113件)

### (1) 年代

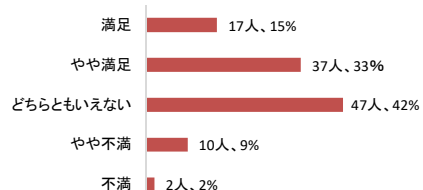


### (2) 住所



### (3) 埼玉県立図書館ウェブサイトの総合的な満足度

満足度 **3.5** 評価指標 目標値 **4.0**



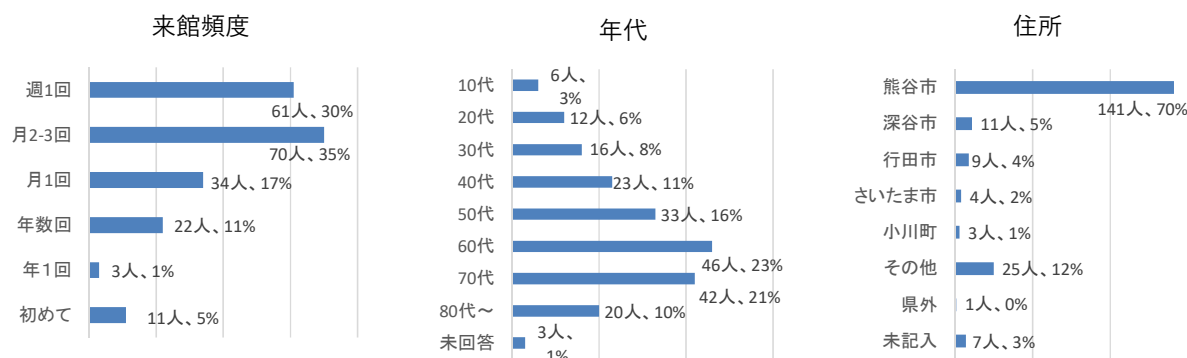
# 令和2年度 利用者アンケート 集計結果 (熊谷)

## 1 配布・回収状況

配布数	250
回収数	201
回収率	80.4%

## 2 集計結果

### (1) 属性



### (2) 図書館サービスの満足度

質問項目	回答項目							満足度
	満足	やや満足	どちらとも いえない	やや不満	不満	利用した ことがない	未記入	
レファレンス サービス	50 (24.9%)	19 (9.5%)	5 (2.5%)	4 (2.0%)	0 (0.0%)	103 (51.2%)	20 (10.0%)	<b>4.5</b>
予約・リクエスト	61 (30.3%)	28 (13.9%)	11 (5.5%)	4 (2.0%)	0 (0.0%)	72 (35.8%)	25 (12.4%)	<b>4.4</b>
データベース	14 (7.0%)	19 (9.5%)	6 (3.0%)	1 (0.5%)	0 (0.0%)	140 (69.7%)	21 (10.4%)	<b>4.2</b>
職員の対応	116 (57.7%)	40 (19.9%)	15 (7.5%)	2 (1.0%)	0 (0.0%)	16 (8.0%)	12 (6.0%)	<b>4.6</b>
図書館の設備	53 (26.4%)	54 (26.9%)	42 (20.9%)	20 (10.0%)	2 (1.0%)	13 (6.5%)	17 (8.5%)	<b>3.8</b>
総合的な満足度	78 (38.8%)	71 (35.3%)	26 (12.9%)	3 (1.5%)	2 (1.0%)	7 (3.5%)	14 (7.0%)	<b>4.2</b>

### (3) 資料の満足度

質問項目	回答項目							満足度
	満足	やや満足	どちらとも いえない	やや不満	不満	利用した ことがない	未記入	
ビジネス資料	16 (8.0%)	17 (8.5%)	13 (6.5%)	2 (1.0%)	0 (0.0%)	126 (62.7%)	27 (13.4%)	<b>4.0</b>
地域・行政資料	23 (11.4%)	32 (15.9%)	10 (5.0%)	1 (0.5%)	0 (0.0%)	114 (56.7%)	21 (10.4%)	<b>4.2</b>
海外資料	10 (5.0%)	16 (8.0%)	10 (5.0%)	1 (0.5%)	0 (0.0%)	135 (67.2%)	29 (14.4%)	<b>3.9</b>

### (4) 参考

#### 来館頻度

週1回以上	月2～3回	月1回	年に数回	年に1回	初めて	未記入	計
61	70	34	22	3	11	0	201
30.3%	34.8%	16.9%	10.9%	1.5%	5.5%	0.0%	100%

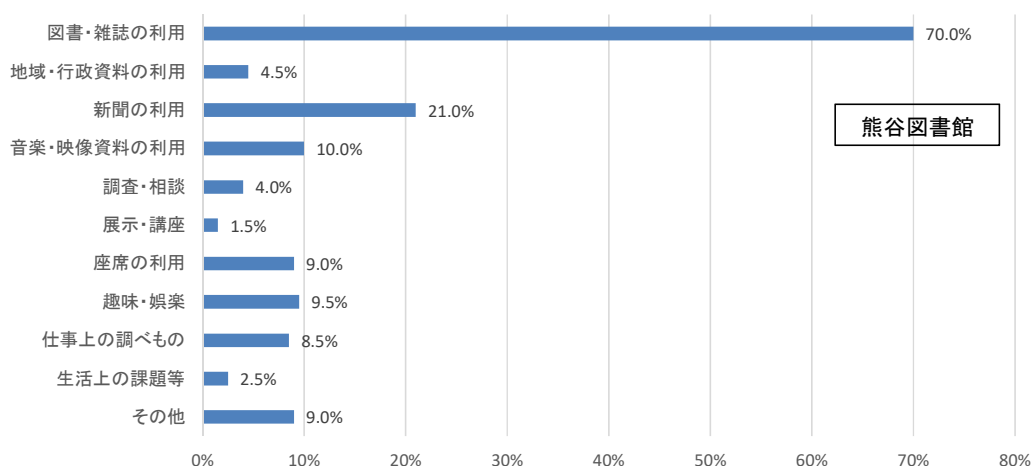
#### 年代

10代	20代	30代	40代	50代	60代	70代	80代以上	未回答	計
6	12	16	23	33	46	42	20	3	201
3.0%	6.0%	8.0%	11.4%	16.4%	22.9%	20.9%	10.0%	1.5%	100%

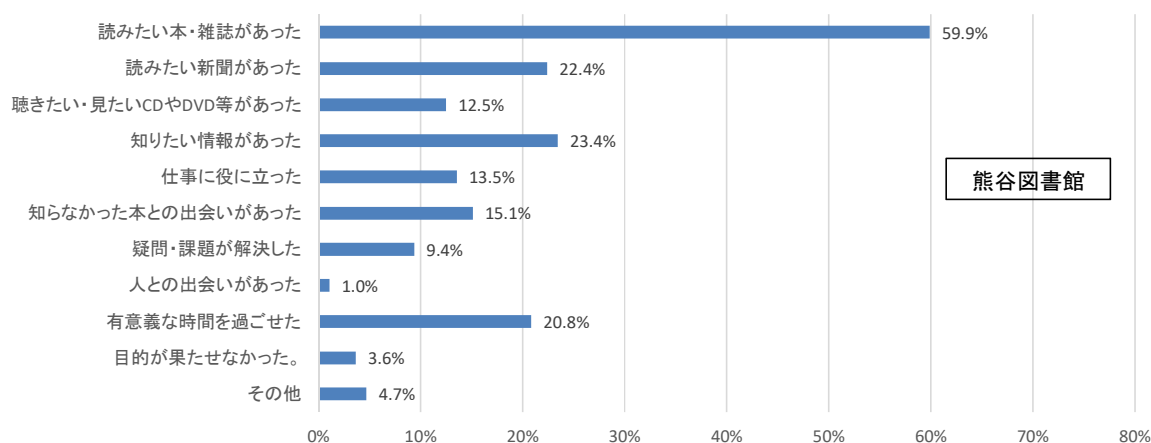
#### 住所

熊谷市	深谷市	行田市	さいたま市	小川町	その他	県外	未記入	計
141	11	9	4	3	25	1	7	201
70.1%	5.5%	4.5%	2.0%	1.5%	12.4%	0.5%	3.5%	100.0%

### 3 来館目的



### 4 利用して



### 5 データベース

利用状況

	データベース名	回答数
1	聞蔵II ビジュアル (朝日新聞)	8
2	ヨミダス歴史館 (読売新聞)	16
3	毎索 (毎日新聞)	9
4	ELNET ELDB アカデミック	1
5	D1-Law.com	1
6	SMART判例秘書	4
7	官報情報検索サービス	5
8	日経テレコン2 1	2
9	FK-Mpac	4
10	市場情報評価ナビMieNa	2
11	JRS経営情報	3
12	東洋経済デジタルコンテンツ	0
13	eol企業情報データベース	3
14	CD-Eyes50	0
15	コンパス企業情報検索サービス	2
16	医中誌Web	1
17	JDreamIII	0
18	magazineplus	3
19	Web OYA-bunko	0
20	日経BP記事検索サービス	0

	データベース名	回答数
21	bookplus	0
22	whoplus	0
23	ルーラル電子図書館	0
24	国会図書館デジタル化資料提供	10
25	国会図書館歴史的音源	0
26	RESAS地域経済分析システム	0
27	J-GLOBAL	0
28	J-STAGE	3
29	CiNii	3
	利用したことがない	140

満足度 4.2

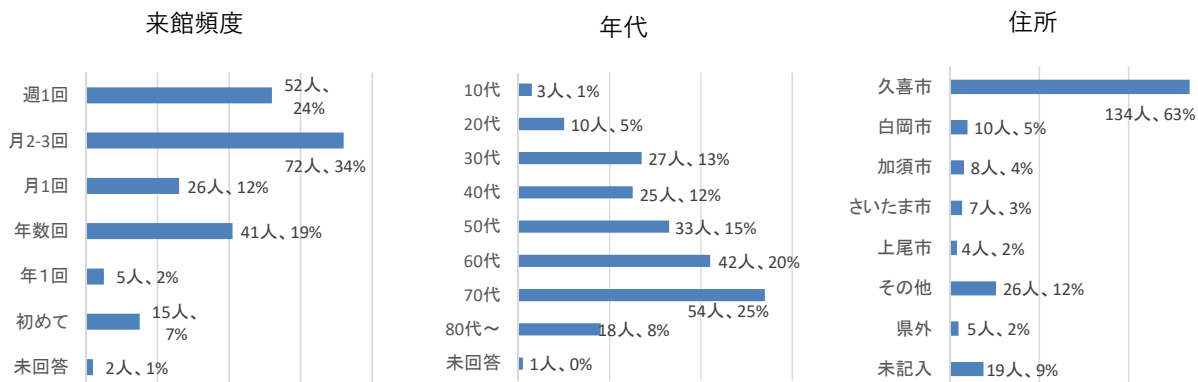
## 令和2年度 利用者アンケート 集計結果 (久喜)

### 1 配布・回収状況

配布数	227
回収数	213
回収率	93.8%

### 2 集計結果

#### (1) 属性



#### (2) 図書館サービスの満足度

質問項目	回答項目							満足度
	満足	やや満足	どちらとも いえない	やや不満	不満	利用した ことがない	未記入	
レファレンス サービス	40 (18.8%)	14 (6.6%)	5 (2.3%)	0 (0.0%)	0 (0.0%)	119 (55.9%)	35 (16.4%)	<b>4.6</b>
予約・リクエスト	72 (33.8%)	21 (9.9%)	7 (3.3%)	3 (1.4%)	0 (0.0%)	81 (38.0%)	29 (13.6%)	<b>4.6</b>
データベース	16 (7.5%)	9 (4.2%)	3 (1.4%)	2 (0.9%)	2 (0.9%)	139 (65.3%)	42 (19.7%)	<b>4.1</b>
職員の対応	130 (61.0%)	32 (15.0%)	16 (7.5%)	0 (0.0%)	1 (0.5%)	19 (8.9%)	15 (7.0%)	<b>4.6</b>
図書館の設備	81 (38.0%)	55 (25.8%)	27 (12.7%)	12 (5.6%)	3 (1.4%)	16 (7.5%)	19 (8.9%)	<b>4.1</b>
総合的な満足度	95 (44.6%)	60 (28.2%)	15 (7.0%)	8 (3.8%)	0 (0.0%)	15 (7.0%)	20 (9.4%)	<b>4.4</b>

#### (3) 資料の満足度

質問項目	回答項目							満足度
	満足	やや満足	どちらとも いえない	やや不満	不満	利用した ことがない	未記入	
児童資料	30 (14.1%)	20 (9.4%)	5 (2.3%)	1 (0.5%)	0 (0.0%)	117 (54.9%)	40 (18.8%)	<b>4.4</b>
健康・医療情報	39 (18.3%)	21 (9.9%)	7 (3.3%)	0 (0.0%)	0 (0.0%)	108 (50.7%)	38 (17.8%)	<b>4.5</b>

#### (4) 参考

来館頻度

週1回以上	月2～3回	月1回	年に数回	年に1回	初めて	未記入	計
52	72	26	41	5	15	2	213
24.4%	33.8%	12.2%	19.2%	2.3%	7.0%	0.9%	100%

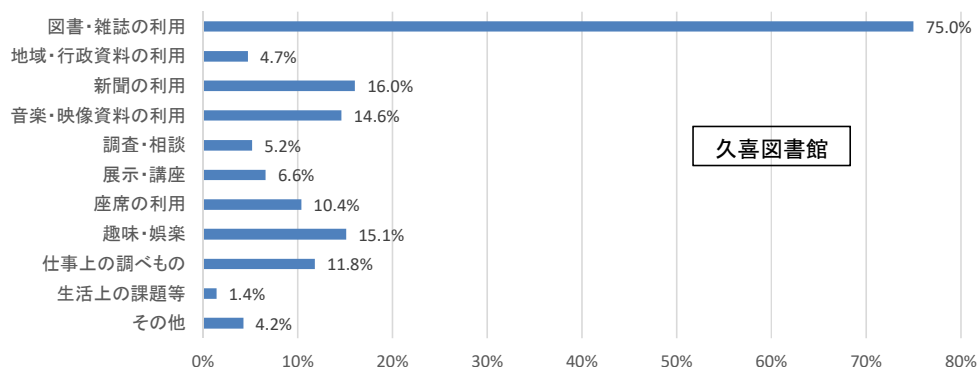
年代

10代	20代	30代	40代	50代	60代	70代	80代以上	未回答	計
3	10	27	25	33	42	54	18	1	213
1.4%	4.7%	12.7%	11.7%	15.5%	19.7%	25.4%	8.5%	0.5%	100%

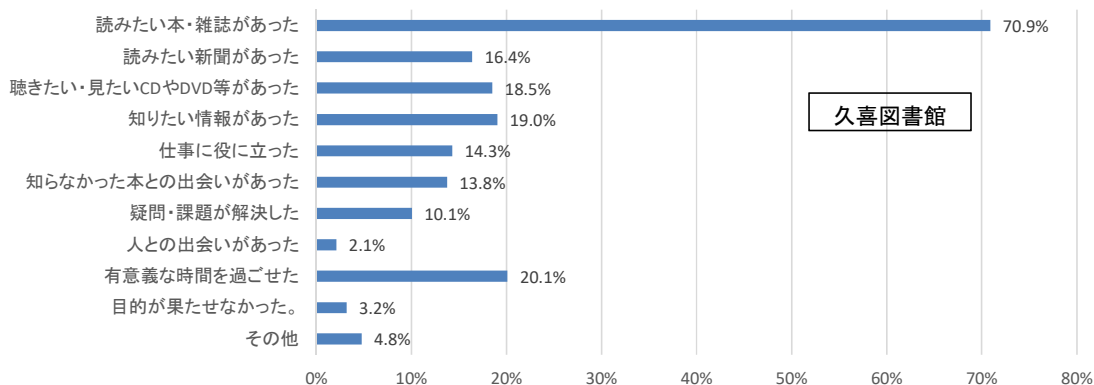
住所

久喜市	白岡市	加須市	さいたま市	上尾市	その他	県外	未記入	計
134	10	8	7	4	26	5	19	213
62.9%	4.7%	3.8%	3.3%	1.9%	12.2%	2.3%	8.9%	100.0%

### 3 来館目的



### 4 利用して



### 5 データベース

利用状況

	データベース名	回答数
1	聞蔵IIビジュアル(朝日新聞)	6
2	明治・大正・昭和の読売新聞CD-ROM	11
3	D1-Law.com	0
4	官報情報検索サービス	3
5	市場情報評価ナビMieNa	2
6	eol企業情報データベース	2
7	医中誌Web	11
8	最新看護索引web	0
9	JDreamIII	1
10	magazineplus	0
11	日経BP記事検索サービス	2
12	ジャパンナレッジLib	1
13	whoplus	0
14	ルーラル電子図書館	2

	データベース名	回答数
15	国会図書館デジタル化資料提供	14
16	国会図書館歴史的音源	4
17	RESAS地域経済分析システム	4
18	J-GLOBAL	6
19	J-STAGE	4
20	CiNii	2
	利用したことがない	139

満足度 4.1