

さいたまけんりつ

H22.1.29

No.96

# 図書館だより

調べものにとっても便利!

## 使ってみませんか?!

## オンラインデータベース

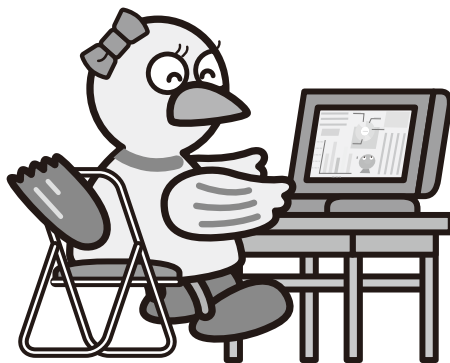
「あの新聞記事は、いつ掲載されていただろうか。」

「交通事故の裁判の判例で過去のものを見たい。」

そんなとき、オンラインデータベースを使うと便利です。

オンラインデータベースは、インターネット上で公開されているデータベースで、提供事業者と契約をすることで使用できるものです。新聞記事、法令、裁判の判例、人物情報など様々な情報を得ることができます。

埼玉県立図書館でもオンラインデータベースを提供しています。調べもののヒントが見つかるかもしれません、ぜひご利用ください。



どなたでも  
お気軽に

**県立図書館は、分野別専門館として、あなたの“調べる”を応援します**

- 浦和図書館……………社会科学、産業、及び地域・行政資料の専門館です
- 熊谷図書館……………哲学・宗教、歴史及び地理分野資料の専門館です
- 久喜図書館……………自然科学、技術、芸術、言語、文学及び児童資料の専門館です

# たとえばこんな調べものに使えます

📄 静岡にある某企業の情報を得たい。

→ 「日経テレコン21」（日経限定メニュー版）企業検索

**日経テレコン21**：日本経済新聞社で発行している四紙の新聞記事を20年以上過去にさかのぼって（日本経済新聞は1981年10月から）自由に検索できるほか、企業情報や人事情報、そして最新のニュースやマーケット関連情報が検索できます。

📄 「廃棄物の処理及び清掃に関する法律」の条文を見たい。

→ 「LexisNexisJP」法令検索

**LexisNexisJP**：判例や現行法令の他に裁判書式や行政機関の審決裁決、英文書式などの検索・閲覧ができます。

📄 着付けビジネスを始めるにあたって参考になる情報を得たい。

→ 「JRS経営情報」

**JRS経営情報**：中小企業経営に的を絞ったデータベースです。経営戦略、人事労務、税務、財務、法務、業界情報、経費削減の知恵などの情報を閲覧できます。

📄 アカデミー賞に関する新聞記事を見たい。

→ 「聞蔵Ⅱビジュアル」、「ヨミダス歴史館」、「毎日NEWSパック」

**聞蔵Ⅱビジュアル**：朝日新聞の本紙（1985年以降）、埼玉県南部版（1989年以降）及び東部版・西部版（2009年10月以降）を含む全地方版、AERA、週刊朝日ニュース面の記事を検索できます。また、1945年から1989年までは本紙紙面（イメージ）の閲覧と見出し検索ができます。

**ヨミダス歴史館**：明治からの読売新聞記事の検索・閲覧ができます。埼玉版は1998年10月から収録されています。この他に人物検索や英字新聞（THE DAILY YOMIURI 1989.9～）の検索ができます。

**毎日NEWSパック**：1987年以降の毎日新聞東京本社発行分の検索・閲覧ができます。埼玉版は1994年1月から収録されています。この他に「週刊エコノミスト」（2001.1～）や英字新聞（Mainichi Daily News）の検索ができます。

📄 交通事故の過去の裁判判例を見たい。

→ 「法情報総合データベース」、「LexisNexisJP」

**法情報総合データベース**：判例検索の機能では、明治以降現在までに判例誌に公表された全分野の判例について、キーワード、裁判年月日、裁判所、事件番号などから調べることができます。また、判例の本文まで表示することができます。



# 埼玉県内の図書館等で利用できるデータベース一覧

(平成21年12月現在)

|    | データベース名                                      | 利用できる図書館(※1)  |
|----|--|---|
| 1  | 聞蔵Ⅱビジュアル<br>(朝日新聞記事)                         | 県立浦和図書館、さいたま市立中央図書館、さいたま市立桜木図書館<br>さいたま市立北図書館、草加市立中央図書館、所沢市立所沢図書館<br>戸田市立図書館、新座市立中央図書館、和光市図書館   |
| 2  | 聞蔵 DNA<br>(朝日新聞記事)                           | 熊谷市立熊谷図書館、熊谷市立妻沼図書館、熊谷市立大里図書館<br>熊谷市立江南図書館、越谷市立図書館  |
| 3  | ヨミダス歴史館<br>(読売新聞記事)                          | 県立浦和図書館、さいたま市立桜図書館、戸田市立図書館  |
| 4  | ヨミダス文書館<br>(読売新聞記事)                          | さいたま市立北図書館、狭山市立中央図書館、草加市立中央図書館<br>所沢市立所沢図書館   |
| 5  | 毎日 NEWS パック<br>(毎日新聞記事)                      | 県立浦和図書館   |
| 6  | 日経テレコン 21<br>(日本経済新聞記事・企業検索・人事検索等)           | 県立浦和図書館、さいたま市立中央図書館、さいたま市立桜木図書館<br>さいたま市立桜図書館、朝霞市立図書館北朝霞分館、越谷市立図書館<br>狭山市立中央図書館、狭山市立狭山台図書館、草加市立中央図書館<br>所沢市立所沢図書館、戸田市立図書館、小川町立図書館               |
| 7  | MAGAZINEPLUS<br>(雑誌記事)                       | 県立浦和図書館、県立熊谷図書館、県立久喜図書館、熊谷市立熊谷図書館<br>熊谷市立妻沼図書館、熊谷市立大里図書館、熊谷市立江南図書館<br>草加市立中央図書館、戸田市立図書館   |
| 8  | BOOKPLUS<br>(図書の目次情報等)                       | 県立浦和図書館、県立熊谷図書館、県立久喜図書館   |
| 9  | 官報情報検索サービス<br>(官報記事検索)                       | 県立浦和図書館、県立熊谷図書館、県立久喜図書館、さいたま市立中央図書館<br>朝霞市立図書館北朝霞分館、熊谷市立熊谷図書館、熊谷市立妻沼図書館<br>熊谷市立大里図書館、熊谷市立江南図書館、越谷市立図書館、草加市立中央図書館<br>所沢市立所沢図書館、戸田市立図書館、新座市立中央図書館 |
| 10 | 法情報総合データベース<br>(判例情報等)                       | 県立浦和図書館、さいたま市立中央図書館、さいたま市立片柳図書館   |
| 11 | LexisNexisJP<br>(法令、判例情報等)                   | 県立浦和図書館、朝霞市立図書館北朝霞分館、越谷市立図書館<br>所沢市立所沢図書館、戸田市立図書館   |
| 12 | JRS 経営情報<br>(経営情報)                           | 県立浦和図書館、さいたま市立中央図書館、さいたま市立桜木図書館<br>朝霞市立図書館北朝霞分館   |
| 13 | WHOPLUS<br>(人物情報・人物文献情報)                     | 県立浦和図書館、県立熊谷図書館、県立久喜図書館   |
| 14 | J-Dream II<br>(科学技術文献情報)                     | 県立浦和図書館、県立久喜図書館、さいたま市立中央図書館<br>朝霞市立図書館北朝霞分館(※2)   |
| 15 | Japanknowledge<br>(百科事典等)                    | さいたま市立中央図書館、さいたま市立桜木図書館、さいたま市立片柳図書館<br>さいたま市立北図書館、草加市立中央図書館、新座市立中央図書館   |
| 16 | ポプラディアネット<br>(百科事典)                          | さいたま市立北図書館  |
| 17 | 賞の事典ファイル<br>(賞の情報・受賞者等)                      | 県立浦和図書館、県立熊谷図書館、県立久喜図書館   |
| 18 | eol<br>(企業情報)                                | さいたま市立中央図書館   |
| 19 | ELDB<br>(新聞・雑誌記事)                            | 寄居町立図書館   |
| 20 | Contemporary<br>Women's Issues<br>(女性問題文献情報) | 国立女性教育会館女性教育情報センター  |

※1 図書館職員が代行して検索する場合があります。利用方法等については、各図書館へお問い合わせください。

※2 朝霞市立図書館北朝霞分館での J-Dream II の利用は、平成 22 年 3 月までとなります。



# 図書館へ行こう！ 県立図書館のイベント紹介

県立図書館で予定しているイベントの一部をご紹介します。各イベントのお申し込み方法や詳細については、県立図書館のウェブサイト (<https://www.lib.pref.saitama.jp/>) をご覧になるか、各館にお問い合わせください。皆様のご参加をお待ちしています。

問い合わせ：浦和図書館 ☎ 048-829-2821 FAX 048-829-2979

熊谷図書館 ☎ 048-523-6291 FAX 048-523-6468

久喜図書館 ☎ 0480-21-2659 FAX 0480-21-2791



## “本のリサイクル”を行います

県立図書館では、図書館で役目を終えた本を有効に活用していただくため、県民の皆さまに無償でお譲りします。ご来館いただき、必要な本をお持ち帰りください。

**日時** ●平成22年2月4日(木)～2月10日(水)  
10:00～16:00 ※8日(月)を除く

**会場** ●埼玉県立久喜図書館(建物裏側車庫)

\*暖房設備がないので、あたたかい服装でお越しください。

**対象資料** ●総記・哲学・歴史・社会科学・自然科学・技術・産業  
芸術・文学分野の一般図書(発行後およそ20年～30年を経過した図書です。児童資料・郷土資料は含まれません。)

\*お1人20冊まで。

\*書名等の問い合わせはお受けできません。

詳しくは、県立図書館に置いてあるチラシか、ウェブサイトをご覧ください。

## アンケートにご協力ください

平成22年2月5日(金)～7日(日)の3日間、県立図書館内で、アンケートを実施いたします。

皆さまの声をお寄せください。ご協力をよろしくお願いいたします。



## 休館のお知らせ\*特別整理期間のため、休館します。

浦和図書館 平成22年2月22日(月)～26日(金)

熊谷図書館 2月15日(月)～19日(金)

久喜図書館 3月1日(月)～5日(金)

図書・雑誌のご返却は各館のブックポストをご利用いただけます  
(CD・DVD資料など視聴覚資料は破損の恐れがございますので、開館後、カウンターへ直接お返しください。)



H22.1.29 発行  
埼玉県立図書館だより

●編集・発行 埼玉県立図書館広報委員会 ●事務局 埼玉県立浦和図書館  
埼玉県立浦和図書館 埼玉県さいたま市浦和区高砂 3-1-22 電話 048-829-2821  
●埼玉県立図書館のウェブサイト <https://www.lib.pref.saitama.jp/>



埼玉県立図書館だよりは  
再生紙を使用しております