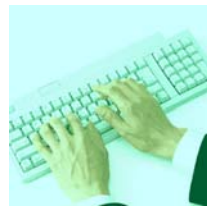
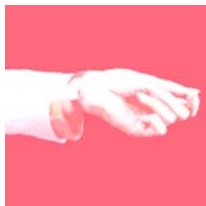
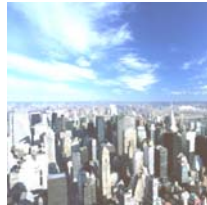


さいたま
けんりつ

図書館だより

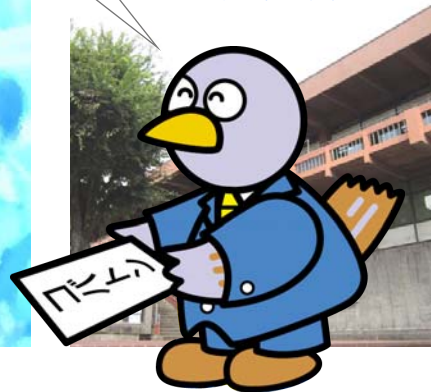
No.
103



ビジネスに 図書館が 意外と! 使えます



埼玉県立浦和図書館



埼玉県のマスコット「コバトン」

質の高い情報を低コストで見つけるには・・・
インターネットに県立図書館をプラス

中小企業、
個人事業者
の皆様に
特におすすめ

ビジネスに図書館が「意外と」使えます

質の高い情報を低コストで見つけるには・・・
インターネットに県立図書館をプラス

ビジネスにリサーチはとても重要です。しかし、なかなか調査にコストはかけづらいもの。インターネットを使って早く・無料で調べる。ここまでは皆さん、やっておられますね。ひと味ちがうプラスアルファをもとめるなら、県立図書館を利用してはいかがでしょうか？
経営資源の限られている中小企業や個人事業者の皆様の特におすすしめします！

インターネットで調べた情報のウラを取れ！の巻

え!?

資料づくりを命じられ、ウェブで情報を探しあてたヤマダさんでしたが・・・

この情報、裏付け取れるのね？



情報にたどりつくのは早いインターネット。問題は、情報の信頼性ですね。

ウ～ン

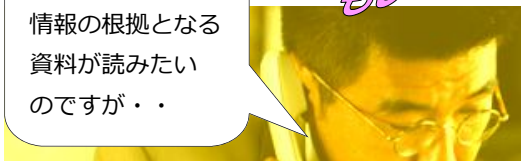
困った、根拠を調べるヒマなんかないぞ



県立図書館の調査相談(レファレンス)サービスなら、図書館の蔵書を中心に信頼性の高い情報をお探しいたします。県立図書館が近くになくても大丈夫！電話やウェブサイトからでも相談できます。
(埼玉県立図書館ウェブサイトの「調査相談」をご覧ください)

ウェブで見つけた情報の根拠となる資料が読みたいのですが・・・

もしもし!



資料のコピーを郵送することも可能です。*

* コピー代・送料はご負担ください。

そもそも図書館でどんな情報が調べられるのか？



例えば、こんな情報が手に入ります

- ★ 様々な企業年鑑、企業情報、社史
- ★ 『業種別審査事典』など業界動向資料
- ★ 統計資料（官公庁発行の資料も）
- ★ 起業・創業に関する情報
- ★ 過去の新聞記事、雑誌記事
- ★ ☆ 科学技術や医学・薬学の文献情報
- ☆ 特許に関する情報
- ☆ ISOやJISなど規格に関する情報
- ★ 法令や判例に関する情報
- ★ 住宅地図、電話帳など県内の資料
- ★ ブランド化のヒントになる郷土資料

★：県立浦和図書館、☆：県立久喜図書館 で利用できます。

どうやって図書館で情報を探せばいいの？



司書が情報探しをサポートします

調べ物や資料探しは、遠慮なく司書にご相談ください。情報探しのプロである司書が、皆様の調査のお手伝いをいたします。ご相談の際、どこまで調べたか、いつまでに必要かお伝えいただくと、調査がスムーズです。

図書館で使える
ツールって、
本だけなの？



商用データベースで
最新の情報を入手できます

無料のウェブサイトだけでは得られない情報も入手できる商用データベース。
埼玉県立図書館では、定評ある商用データベースを無料※でご利用いただけます。※ プリントアウトは有料です。

● 浦和図書館で利用できるデータベース（平成25年度）

新聞 日経テレコン、聞蔵Ⅱ（朝日新聞）、ヨミダス歴史館（読売新聞）、毎日Newsパック

経営 JRS経営情報サービス、TSR企業情報ファイル（CD-Eyes50）

マーケティング M p a c **法令・判例** D1-Law.com、レクシスアズワン

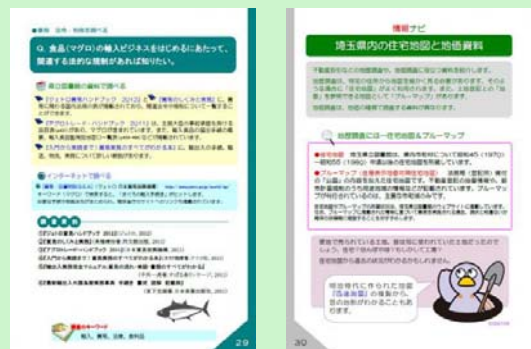
科学技術 J DreamⅢ **学術論文** C i N i i ほか人物、雑誌検索なども

具体的な
利用の仕方が
イメージできない

『仕事に役立つリサーチガイド』
をぜひ一度ご覧ください

埼玉県立図書館では、ビジネスに関する調べ物のガイドブック『仕事に役立つリサーチガイド』を配布しています。

ビジネスに関する調査相談に対して、司書がどのように調査を行っているか、資料・ウェブサイト・機関名を交え、具体的に紹介しています。冊子として配布している他、埼玉県立図書館のウェブサイトからでもご覧いただけます。



埼玉県立図書館 で検索、トップページ「ビジネス支援」からお入りください。
<http://www.pref.saitama.lg.jp/page/researchguide1.html>

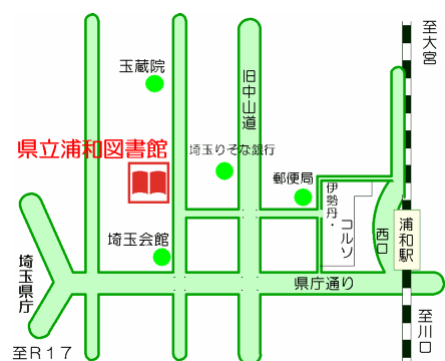
埼玉県立図書館のビジネス支援サービスについて

埼玉県立図書館3館のうち、浦和図書館がビジネス支援サービスを担当しています。浦和図書館では、ビジネス関係書籍の他、関係機関が発行する創業・起業に関する情報を収集し、住宅地図など埼玉県に関する資料も豊富に所蔵しています。

また、科学技術・医療情報は県立久喜図書館と連携しています。

ビジネスに関する調査相談のお問い合わせ先

浦和図書館 社会科学資料担当 TEL 048-829-2821



図書館と県民のつどい 埼玉2013

12月1日(日)開催、会場：桶川市民ホール・さいたま文学館
(JR高崎線 桶川駅から徒歩5分)

- 記念講演 **原田マハさん** 読むこと、見ること、生きること
—文学・アートとの出会い
10:00~11:45
- 絵本講座/わらべうた講座/科学読み物講座 13:30~15:30
こども読書活動交流集会
- 展示 県内図書館の様々な活動を展示で紹介

主催：埼玉県図書館協会、埼玉県教育委員会ほか

入場無料/記念講演と講座は事前申込が必要です。
(10月1日受付開始) 問い合わせ：県立浦和図書館



© 合田昌弘

『楽園のカンヴァス』の原田マハさんが、文学や芸術との出会いを語る!

県立図書館 文化講座のご案内 (入場無料)

「古代豪族はどのように地域を経営したか」

日時：10月26日(土) 14:00 ~ 16:00

講師：若狭 徹氏 (高崎市教育委員会)

古墳時代の豪族が、なぜあれほど壮大な前方後円墳を築くことができたのか、明らかにします。
「さきたま史跡の博物館」企画展と連携し、古代豪族に関する資料展も開催。(8月27日~11月21日)

会場・申込：県立熊谷図書館

事前申込が必要です。10月1日
受付開始(申込先着順 50名)

「自転車でも心も体もリフレッシュ！」

日時：11月16日(土) 14:00 ~ 15:45

講師：渡邊 廣次氏 (埼玉県サイクリング協会理事長)

自転車の安全・快適な乗り方、自転車による健康づくりなどを体験談も交えてお話いただきます。
また、併せてサイクリングに関する資料展も開催します。(11月6日~11月24日)

会場・申込：県立久喜図書館

申込は不要です。
当日先着順 140名

県立図書館の出前講座

あまり知られていない図書館の便利な使い方など
知って得する情報を、図書館員が県内どの市町村
へでも無料でうかがい、出前講義いたします。
公民館の社会人講座などにもぜひご利用ください。

お問い合わせは、県立浦和図書館までどうぞ

やって納得! 10~12月に浦和・熊谷・久喜 の県立図書館3館で開催 情報の探しかた講座 (無料)

インターネットでの上手な情報の探し方、図書館の
使いこなし方を図書館員が指南いたします。

日程や内容は、ウェブサイトをご覧ください。各館にお問い合わせください。



特別休館の お知らせ

蔵書点検・整理のため休館します。休館中のご返却は、各館のブックポストをご利用いただけます。

熊谷図書館 平成25年 9月30日(月) ~ 10月 4日(金)

久喜図書館 平成25年10月 7日(月) ~ 10月11日(金)

浦和図書館 平成25年10月21日(月) ~ 10月25日(金)



埼玉県立図書館
ウェブサイト

さいたまけんりつ図書館だより

No.103 平成25年9月発行

編集 埼玉県立図書館 広報委員会

発行 埼玉県立浦和図書館

さいたま市浦和区高砂3-1-22

電話 048-829-2821