

埼玉県立久喜図書館 2018年12月の映画会

=生きる力を育て きずな絆を深める埼玉教育=



1 階視聴覚ホール 先着順 140名 開場 13:30 ・上映 14:00~ 入場無料

7日(金) 金曜映画会

『ミステリアス・ピカソ 天才の秘密』

(白黒80分)

14日(金) 郷土に親しむ映画会

『獅子舞のふる里 さきたまの丘から』

(カラー20分)

『埼玉の万作 さきたまの丘から』 (カラー20分)

20日(木) 名作映画鑑賞会

『キタキツネ物語』

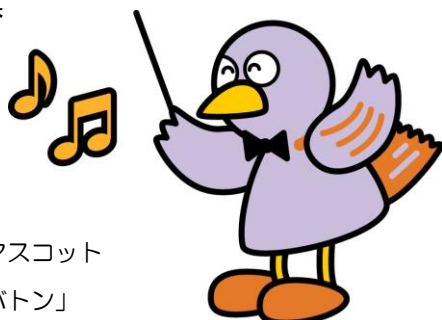
(カラー117分)

28日(金) 冬休み映画会

『シンデレラ 世界名作アニメ』

(カラー74分)

☆12月28日(金)は、映画の上映前(13:20~13:50)に「オカリナ・ミニ・コンサート」を開催します。



埼玉県マスコット
「コバトン」

◀ 映画会のお問い合わせ ▶

埼玉県立久喜図書館

電話 0480-21-2659 (代表)

きんようえいがかい
7日(金) 金曜映画会

14:00~

『ミステリアス・ピカソ 天才の秘密』

てんさい ひみつ

(教養・白黒・日本語字幕80分)

天才画家、パブロ・ピカソによる創作の瞬間を記録した、歴史的ドキュメンタリー。

ピカソ本人の全面協力により実現した、本作でのみしか観ることのできない絵画の数々。

1956年カンヌ国際映画祭、審査員特別賞受賞作。

[1956年] (埼玉県立久喜図書館所蔵 DVD)



きょうど した えいがかい
14日(金) 郷土に親しむ映画会

14:00~

『獅子舞のふる里 さきたまの丘から』

ししまい

さと

おか

(教養・カラー20分)

悪疫退散を願う獅子。豊年を祝う獅子。

埼玉の民族芸能の中でも、その分布は最も多い。

ふる里の獅子舞を紹介。

[1985年] (埼玉県立熊谷図書館所蔵16ミリフィルム)

『埼玉の万作 さきたまの丘から』

さいたま

まんさく

おか

(教養・カラー20分)

獅子舞とともに、埼玉の民俗芸能の花といわれた万作。現在は、後継者が減りつつある。土の香りのする芸を描いた作品。

[1985年] (埼玉県立熊谷図書館所蔵16ミリフィルム)



めいざくえいがかんしょうかい
20日(木) 名作映画鑑賞会

14:00~

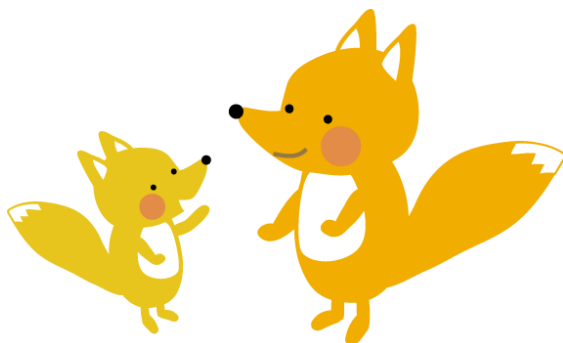
ものがたり
『キタキツネ物語』

(劇映画・カラー117分)

監督・脚本：蔵原惟繕

声：町田義人、朱里エイコ ほか

流氷の彼方からやって来た一匹の雄狐・フレップ。彼は雌狐・レイラと愛し合い、春には5匹の子供が生まれた。しかし、短い夏が終わり、北の地に秋が訪れる頃、劇的な「子別れ」の儀式が始まる。



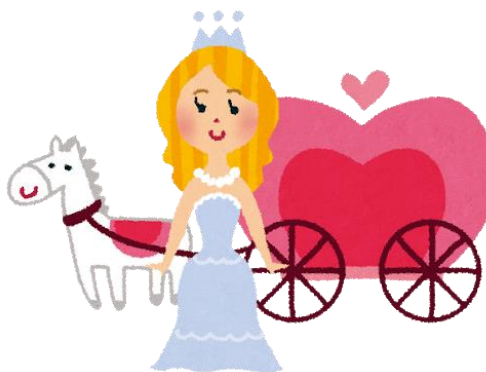
[1978年] (埼玉県立久喜図書館所蔵DVD)

ふゆやす えいがかい
28日(金) 冬休み映画会

14:00~

『シンデレラ 世界名作アニメ』(アニメ・カラー74分)

意地悪な継母や姉たちと暮らすシンデレラは、魔法使いの力と、賢くやんちゃなネズミたちの助けを借りて、お城の舞踏会で王子と出会う。だが魔法使いとの約束で、夜の12時を過ぎると、かぼちゃの馬車もドレスも消えてしまい…。



[1952年] (埼玉県立久喜図書館所蔵DVD)

☆12月28日(金)は、映画の上映前
(13時20分~13時50分)に
オカリナ・ミニ・コンサートを開催します。





1月の映画会



各回 開場 13:30 ・上映 14:00～

4日(金) 名作映画鑑賞会

『くちづけ』

劇映画・カラー123分

11日(金) 金曜映画会

あくたがわりゆうのすけ
『芥川龍之介』

教養・カラー29分

だざいおさむ きんだいぶんがく
『太宰治 近代文学シリーズ』

教養・カラー25分

18日(金) 名作映画鑑賞会

かにこうせん
『蟹工船』

劇映画・白黒109分

24日(木) 郷土に親しむ映画会

みちひとすじ きり しよくにん おか
『この道一筋 桐だんす職人 さきたまの丘から』

教養・カラー20分

さいたま おしえはごいた
『埼玉の押絵羽子板』

教養・カラー40分



— 埼玉県立久喜図書館アクセス地図 —



編集・発行 埼玉県立久喜図書館
〒346-8506 久喜市下早見 85-5
電話 0480-21-2659(代表)

埼玉県立図書館ウェブサイト
<https://www.lib.pref.saitama.jp/>

2018. 11 発行



携帯用 QR コード