

埼玉県立久喜図書館
2022年1月

映画会

入場無料

場所

1階視聴覚ホール



埼玉県マスコット
「コバトン」

時間

開場:13:30 上映:14:00~

定員

35名(当日先着順)

1月7日(金) **金曜映画会**

『プロフェッショナル^{しごと}仕事の流儀^{りゅうぎ} パティシエ^{すぎのひでみ}杉野英実^{しごと}の仕事』

(教養・カラー43分)

1月14日(金) **名作映画鑑賞会**

『^{まち}その街のこども』 (劇映画・カラー83分)

1月21日(金) **金曜映画会**

『DEEP OCEAN ^{ちょうしんかい}超深海 地球最深(フルデプス)への^{ちょうせん}挑戦』

(教養・カラー49分)

1月27日(木) **郷土に親しむ映画会**

『^{ふえふきとうげ}笛吹峠 ^{かまくらかいどう}鎌倉街道 (さきたまの^{おか}丘から)』 (教養・カラー20分)

『^{むかし}昔の^{ひかり}光 (さきたまの^{おか}丘から)』 (教養・カラー20分)

お知らせ

映画会に参加される方は、最終ページの「新型コロナウイルス感染対策について」を確認の上、来館をお願いします。

また、来月の上映予定についても、最終ページに掲載しています。

◀ 映画会のお問い合わせ ▶

埼玉県立久喜図書館

電話 0480-21-2659(代表)

上映作品情報

1月7日(金) 14:00～ 金曜映画会

『プロフェッショナル仕事の流儀 ^{しごと}パティシエ ^{りゅうぎ}杉野英実 ^{すぎのひでみ}の仕事 ^{しごと}』

(教養・カラー43分)

杉野英実は、自らの手でケーキを作ることにこだわるプロフェッショナルです。ケーキ作りへのこだわりからフランチャイズ出店などはせず、都内の京橋にあるお店でのみケーキを提供しています。

彼はホテルオークラやフランス・パリなど、様々な場所で修業をこなしてきました。また、修業を終えてからも手を抜かず、新しいケーキを作るために1日12時間立ちっぱなしなど身体にも大きな負担がかかっています。彼が作るケーキには並大抵ではない努力が費やされています。

彼が一流のパティシエへと変貌を遂げるまでにどれだけの苦労があったか、さらに新作ケーキ作りがどれだけ彼を悩ませるのか、我々が素晴らしいケーキを食べられるまでの彼の努力の裏側に迫ります。

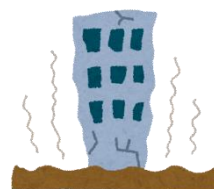
[2006年](埼玉県立熊谷図書館所蔵 DVD)

1月14日(金) 14:00～ 名作映画鑑賞会

『^{まち}その街のこども』 (劇映画・カラー83分)

監督:井上剛

出演:森山未来、佐藤江梨子 ほか



阪神・淡路大震災の当時、こどもだった勇治と美夏は、大人になり東京で暮らしています。震災から15年を迎える前日に新神戸駅で偶然出会った2人は、震災が起きた時刻の朝まで一緒に過ごすこととなります。2人の中には震災から15年の心境に温度差があるものの、実際に神戸の街を歩くことでその溝が埋まっていきます。出演の森山未来、佐藤江梨子はともに震災を実際に体験しています。そんな2人だからこそなせる演技は必見です。

※作品の一部に、震災当時の報道映像が使われています。あらかじめご了承ください。

[2011年](埼玉県立久喜図書館所蔵 DVD)

1月21日(金) 14:00～ 金曜映画会

『DEEP OCEAN ちょうしんかい 超深海 地球最深(フルデプス)への ちょうせん 挑戦』

(教養・カラー49分)

深海、それはまだまだ分からないことが多い世界です。今回の映像は水深6000m以上の超深海がテーマです。超深海の領域にどんな生物がいて、どのように生き抜いているのでしょうか。

謎を解き明かすために無人探査機や4Kカメラによる撮影といった、最新技術を投入していきます。水圧が高い深海で生き抜くために必要なものは、魚市場で嗅ぐあの生臭い香りの成分であるなど、深海について詳しくない人でも分かりやすい解説がなされています。最新技術をふんだんに用いた映像で、出演する科学者たちと同じようにワクワクしてみませんか？

[2017年](埼玉県立久喜図書館所蔵DVD)

1月27日(木) 14:00～ 郷土に親しむ映画会

『ふえふきとうげ 笛吹峠 かまくらかいどう 鎌倉街道(さきたまの おか 丘から)』 (教養・カラー20分)

鎌倉街道は、鎌倉時代に地方と幕府を結ぶ役割を持って開かれた道です。中でも笛吹峠は鳩山町と嵐山町にまたがり、南北朝時代には、足利尊氏らと新田義興らの軍勢が戦う舞台にもなりました。鎌倉街道と笛吹峠の歴史上における移り変わりを追います。

[1981年](埼玉県立熊谷図書館所蔵16ミリフィルム)

『むかし 昔の光(さきたまの おか 丘から)』 (教養・カラー20分)

この作品でテーマとなる比企氏は、鎌倉時代の豪族です。中でも比企よしかず能員は幕府における有力御家人の1人として名を連ねていました。初期の鎌倉幕府を語る上で重要なキーワードとなる比企氏について、その足跡を訪ねます。

[1979年](埼玉県立熊谷図書館所蔵16ミリフィルム)

新型コロナウイルス感染対策について

1 感染予防措置について

新型コロナウイルス感染対策のため、当面座席の間隔をあけます。そのため、観覧者の定員を **35** 人とします。定員以上の入場は社会的距離の保持ができないため、御遠慮いただきます。

また、当館の視聴覚ホールでは機械換気によって、常に換気を行っております。

2 参加される方へ

以下のことについて御理解、御協力くださるようお願いいたします。

- ・来館前に健康状態の確認と検温を行い、発熱などの症状がある場合は来館を御遠慮ください。入場の際にも検温をいたします。
- ・感染防止のため、入館人数の制限をさせていただくことがあります。
- ・マスクの着用・咳エチケット(熱中症防止のため水分補給に御留意ください。)
- ・入退館の際や資料・機器の利用前の手洗い、手指の消毒
※手指用アルコール消毒液は玄関や各閲覧室に御用意しております。
- ・「万が一の時の『連絡カード』」の記入に御協力をお願いいたします。各階の入り口に御用意しております。
- ・国の新型コロナウイルス接触確認アプリや、「埼玉県 LINE コロナお知らせシステム」に対応した機器を携帯されている方はこれらの取組への参加もお願いいたします。

3 予定について

誠に勝手ながら、新型コロナウイルスの感染拡大状況によって、事前の予告なく予定を変更することがございます。

来月の上映予定

2月4日(金) | 名作映画鑑賞会

「笑う故郷」(117分)

出演:オスカル・マルティネス、ダディ・ブリエバほか

2月10日(木) | 郷土に親しむ映画会

「甘酒祭り 狭山梅宮神社」(20分)

「この道一筋 絵馬師」(20分)

2月18日(金) | 金曜映画会

「影たちの祭り」(88分)

2月24日(木) | 郷土に親しむ映画会

「故郷秩父の名峰 武甲山」(86分)

≪ 映画会のお問い合わせ ≫

埼玉県立久喜図書館

電話 0480-21-2659(代表)