

げすいどうを学ぼう!

自由研究! おまかせ!

令和5年

入場無料

8月8日(火)

場所: 埼玉県立久喜図書館 (久喜市役所となり)



げすいどう教室

時間 ① 9:30~10:30 ② 11:00~12:00

各回とも内容は同じだよ

- 映画上映: みんな知ってる? ~下水道の世界~
- 水質実験: COD測定※、微生物の顕微鏡観察

※水のよごれの度合いを調べます

水質検査や
けんぴきょう観察



定員 各回15名

そのまま学校に出せる!? テキスト付き!!

げすいどう教室参加者に
今話題のマンホールカードをプレゼント



令和5年8月8日(火)~8月13日(日)

「マンホール※と下水道のしくみ展」も開催

自由研究のネタになるパネル展示や下水道に関する本も多数展示 ※協力: 長島鑄物(株)

問合せ 公益財団法人埼玉県下水道公社荒川左岸北部支社
埼玉県立久喜図書館

申込方法は、裏面をご覧ください。

自由研究ならおまかせ！下水道を学ぼう！

げすいどう教室

期 日：令和5年8月8日(火)

時 間：第1回 9:30~10:30
第2回 11:00~12:00

場 所：2階研修室

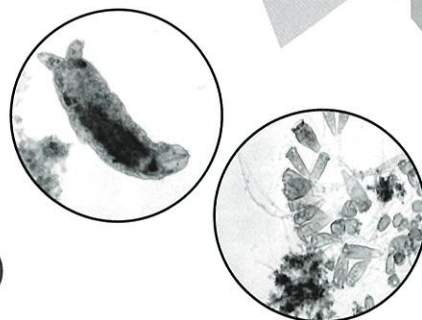
【映画上映】

「みんな知ってる？～下水道の世界～」

下水道ってふだん使っているけど、意識したことない！りさおねえさんといっくんがクイズに答えながら下水道の世界を探検！

【水質実験】

水の循環、下水道のしくみを学んで、実際に下水がきれいになったか水質検査で確かめます。また、下水をきれいにする微生物を顕微鏡で観察します。学んだ内容は配布するテキストに書き込めるので、夏休みの自由研究にそのまま使える大人気の企画です。



お願い

内容は2回とも同じです。大人も参加できますが、参加希望者が多数の場合は子供優先となります。その場合、保護者の方など大人の方は立ち見となりますので御了承ください。

なお、マンホールカードの配布は、教室がすべて終了した後にありますので、ご了承ください。

申込方法

申 込 先 公益財団法人埼玉県下水道公社荒川左岸北部支社 電話：048-728-2011

受付期間 令和5年7月31日(月)～8月7日(月) 平日9時～17時(土・日は除く)

マンホールと下水道のしくみ展

期 日：令和5年8月8日(火)～8月13日(日)

時 間：9:00～20:00 (8月8日、9日、10日)
9:00～17:00 (8月11日、12日、13日)

場 所：1階ロビー・2階公開図書室

内 容：1階ロビー：下水道模型やパネル、みんなに身近なマンホールのフタの展示があります。
2階公開図書室：下水道に関連する本を集めて展示します。

こちらは、申込不要です。
期間中、図書館開館時間中は、いつでもご覧になります。

久喜図書館案内図

最寄駅：久喜駅(JR 宇都宮線、東武伊勢崎線)、大宮駅から宇都宮線で約20分。

徒 歩：久喜駅西口から約20分

バ ス：久喜駅から市内循環バスで「市役所前」下車。市役所の隣です。

注：所要時間：6～10分(コースによって異なります)

企画に関するお問合せ

公益財団法人埼玉県下水道公社
荒川左岸北部支社
〒363-0007 桶川市大字小針領家 939
TEL:048-728-2011 FAX:048-728-2013

会場に関するお問合せ

埼玉県立久喜図書館
〒346-8506 久喜市下早見 85-5
TEL:0480-21-2659 FAX:0480-21-2791

