



1階鑑賞室 定員30名 先着順 無料 14:00～(13:30開場)

4月5日(金) 名作映画鑑賞会

「道 白磁の人」 (劇映画・カラー・119分)

4月12日(金) 金曜映画会

「映画はアリスから始まった」
(教養・カラー・103分)

4月19日(金) 郷土に親しむ映画会

「上尾の竹細工職人」
(教養・カラー・44分)

4月25日(木) 木曜映画会

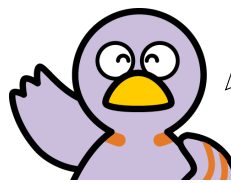
「古地図江戸さんぽ 池波正太郎「剣客商売」を歩く」
(教養・カラー・55分)

お問い合わせ

埼玉県立熊谷図書館

〒360-0014 熊谷市箱田5丁目6番1号

TEL 048-523-6291



埼玉県のマスコット
コバトン

実在の人物、浅川巧の半生や、世界初の物語映画を作った謎の人物、竹細工職人の繊細な技術を紹介する♪

名作映画鑑賞会

4月5日(金)

14:00～

「道 白磁の人」

(劇映画・カラー・119分)



—それでも私は、木を植える—

朝鮮総督府の林業試験場で働くことになった浅川巧。朝鮮の山に緑を取り戻すため研究に没頭するかたわら、同僚のチョンリムから朝鮮語を習い、工芸品「白磁」の美しさに魅了される日々を送っていました。日本統治下の朝鮮で横暴にふるまう日本人が多い中、朝鮮に寄り添おうとする浅川と、志を同じくするチョンリムとの間に、やがて友情が芽生えますが、朝鮮人の日本への憎しみや独立への動きは激しさを増し……。民族の壁に苦しみながらも信念を貫いて生きた実在の人物、浅川巧の激動の半生を基にした作品です。

※この作品は県立久喜図書館のDVDです。

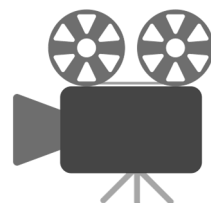
金曜映画会

4月12日(金)

14:00～

「映画はアリスから始まった」 (教養・カラー・103分)

世界初の物語映画『キャベツ畑の妖精』や、300人のエキストラを使った超大作『キリストの誕生』を含む1,000本以上の映画を手掛け、監督・製作・脚本家として映画史初期に重要な足跡を残したアリス・ギイ。今日の映画界の礎となる活躍をしたにもかかわらず忘れ去られたのか。映画界の重鎮や親族への膨大なインタビューとリサーチで、アリスの功績と生涯をめぐる謎を明らかにします。



※この作品は県立久喜図書館のDVDです。

郷土に親しむ映画会

4月19日(金)

14:00～

「上尾の竹細工職人」

(教養・カラー・44分)

上尾市北東部に位置する旧上平村には、古くから箆（ざる）や籠（かご）などの竹製品を作る職人が点在し、かつては「上平の竹細工職人」が上尾市登録無形民俗文化財に登録されていました。本作は、登録当時に現役で製作を続ける唯一の職人だった鴨田安五郎氏が、日常使いでありながら美しい籠（かご）や熊手などの竹細工を作る様子を紹介します。

※上記作品は県立熊谷図書館のDVDです。

木曜映画会

4月25日(木)

14:00～

「古地図江戸さんぽ 池波正太郎「剣客商売」を歩く」

(教養・カラー・55分)

江戸時代を舞台にした小説を数多く発表した作家、池波正太郎の人気時代小説『剣客商売』シリーズに登場する場所を、古地図からたどって紹介します。東京の向島から深川、浅草に至る町並みや風景、現存する建物を、当時の江戸の町を散歩する気分で楽しむことのできる作品です。

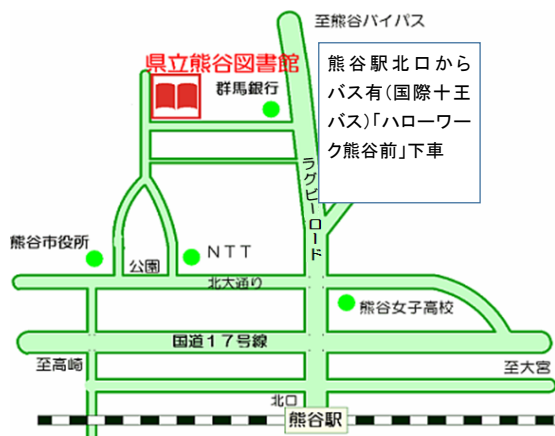
※この作品は県立熊谷図書館のDVDです。

* 5月の映画会 *

5月 2日(木)	名作映画鑑賞会	14:00～	「巴里のアメリカ人」(カラー・113分)
5月10日(金)	金曜映画会		「宮彫り」(カラー・52分)
5月17日(金)	郷土に親しむ映画会		「髯漆 増村紀一郎のわざ」(カラー・45分)
5月23日(木)	木曜映画会		「即位の礼晩餐会 密着・ホテルマンの1か月」 (カラー・89分)

(上映する作品は変更となる場合があります。)

* 埼玉県立熊谷図書館アクセス地図 *



公共交通機関でのご来館にご協力ください。

編集・発行 埼玉県立熊谷図書館

〒360-0014 熊谷市箱田5丁目6番1号

TEL 048-523-6291

埼玉県立図書館WebサイトURL

<https://www.lib.pref.saitama.jp/>

2024.3月発行