

164

新板 順禮 開闢 年數 大字

御詠歌

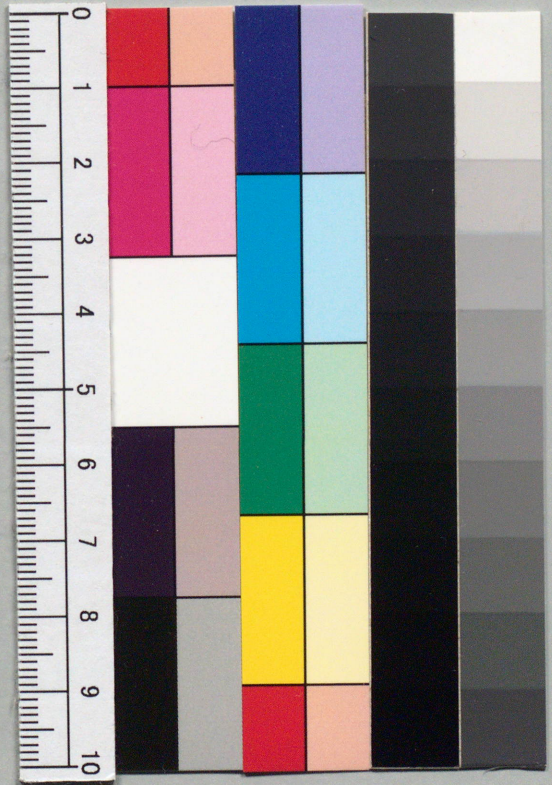
秩父

御堂向 別當 宗旨

ちんごのりいんごのちのり
めうりんごのちのり

らんかんごのりいんごのちのり
みちのりめいごのちのり

武州秩父年數板元



ガラス使用

日本百番順礼始

西國三三所、人五十四代
元正天皇御宇養老庚
午年始今弘化三丙午年
追千百七十四年仁成
坂東三三所、全六十四代
圓融帝御宇永觀元酉
年始今年追八百九十甲成
秩迄千四所、全八十六代
四條帝御宇文曆元甲
午年始今年追六百十
三年二成

あま一せんが江戶迄ながさあり
十九日川越道より千二百八
り次十六日也及せりどくふ
川と道り記せし書ぶるものと
さあめと不安えをりせよ
小川へまゐるふまゐるや
ゆがき坂或りたふらふ川越
へまゐるこへ大井へまゐる
たふらへまゐるたふらへひ
へまゐるせよせよあまの
まゐるまゐるこがねまゐる
ふ板へまゐるこがねまゐる

正觀音

行基作

一尺五寸三分

東向



禪宗妙音寺

正觀音

右同作

一尺二寸

南向



禪宗真福寺

正觀音

石同作

一尺六寸

東向



同宗常泉寺

えんがまゐる
ありありおひきまゐるぬのり花
りまゐるまゐるのてらけり
二をんたをんたをんた
ぬをんたをんたをんたをんた
ちりひもをんたをんたをんた
二をんたをんたをんたをんた
おひきまゐるのてらけり
ちりひもをんたをんたをんた
二をんたをんたをんたをんた
おひきまゐるのてらけり
ちりひもをんたをんたをんた

十二面

右同作

三六寸



同宗金言寺 西向

進提

右同作

九寸五分



同宗長壽寺 東向

正觀音

右同作

一尺二寸



同宗下雲寺 南向

十一面

右同作

一尺二寸三分



同宗江長寺 東向

十一面

傳教作

九寸



同宗西善寺 東向

如意輪

行基作

寸三分



五番卜 同持 南向

はえのちねんせし十二丁

いしよまのちねんせし十六丁

いせのちねんせし十九丁

いせのちねんせし二十二丁

いせのちねんせし二十五丁

いせのちねんせし二十八丁

いせのちねんせし三十一丁

いせのちねんせし三十四丁

いせのちねんせし三十七丁

いせのちねんせし四十丁

いせのちねんせし四十三丁

いせのちねんせし四十六丁

いせのちねんせし四十九丁

いせのちねんせし五十二丁

いせのちねんせし五十五丁

いせのちねんせし五十八丁

いせのちねんせし六十一丁

正観音



惠心作
一尺三寸

東向
禪宗大慈寺

二尺

行基作



西向

三尺三寸

天台宗常持寺

正観音



聖徳太子
御作五尺

西向

禪宗野坂寺

正観音



行基作

南向

一尺一寸五分

同惠心眼寺

正観音



弘法作

東向

一尺三寸

本也流修験

一尺

雲慶作



一尺三寸

禪宗藏福寺
西向

十をんたいごぞう 七丁丁六号

ひつまふたの 七丁丁六号

むつれちまの 七丁丁六号

十をんごらり のらり

つごがもま 十丁丁八号

あひひら 十丁丁八号

十二をんの 九丁丁二十八号

かい 九丁丁二十八号

の 九丁丁二十八号

十二をん 九丁丁二十八号

み 九丁丁二十八号

う 九丁丁二十八号

十 九丁丁二十八号

む 九丁丁二十八号

十 九丁丁二十八号

み 九丁丁二十八号

う 九丁丁二十八号

秩父 神社

妙見宮御鎮座

南向社領 五十七石余

千手



右同作 九寸

真言宗西光寺 南向

十面



右同作 八寸

社人持 南向

正観音



安向弥作 二尺七寸五分

本山汎修験 南向

千手



弘法作 一尺一寸

禅宗龍石寺 南向

正観音



聖徳太子 二尺一寸

社人持 東向

十をんちりうじ 十をんちりうじ

ちりうじちりうじ ちりうじちりうじ

このまゝいふとこそあけ このまゝいふとこそあけ

十七をんちりうじ 十七をんちりうじ

ちりうじちりうじ ちりうじちりうじ

くちりうじちりうじ くちりうじちりうじ

十八をんちりうじ 十八をんちりうじ

たごめちりうじ たごめちりうじ

ごごちりうじ ごごちりうじ

十九をんちりうじ 十九をんちりうじ

あめちりうじ あめちりうじ

ちりうじちりうじ ちりうじちりうじ

たごめちりうじ たごめちりうじ

ちりうじちりうじ ちりうじちりうじ

ちりうじちりうじ ちりうじちりうじ

正観音
行基作



東向

真言宗観音寺

正観音
弘法作



東向

同宗永福寺

正観音
右同作



東向

禪宗音樂寺

正観音

天照大神作



東向

七寸五分

本山流修験

正観音
行基作



北向

禪宗久昌寺

正観音
惠忠作



南向

同宗圓融寺

正観音のまゝにうゑんおん

あひゆるくさるゝふまふま

ねがひーのりあわらるる

正観音のまゝにうゑんおん

あひゆるくさるゝふまふま

ねがひーのりあわらるる

正観音のまゝにうゑんおん

あひゆるくさるゝふまふま

ねがひーのりあわらるる

正観音のまゝにうゑんおん

あひゆるくさるゝふまふま

ねがひーのりあわらるる

正観音のまゝにうゑんおん

あひゆるくさるゝふまふま

ねがひーのりあわらるる

正観音のまゝにうゑんおん

あひゆるくさるゝふまふま

ねがひーのりあわらるる

正観音
弘法作
一尺二寸七分
西向



馬頭
石同作
一尺二寸
南向



正観音
慈惠作
一尺二寸
北向



如意輪
玄宗
白皇帝作
三寸
禪宗法雲寺
東向



此をんよけのまをん
あまのまをん
さるまをん
たをん
たをん
たをん
たをん
たをん

たをん
たをん
たをん
たをん
たをん
たをん
たをん
たをん

たをん
たをん
たをん
たをん
たをん
たをん
たをん
たをん

たをん
たをん
たをん
たをん
たをん
たをん
たをん
たをん

大日向山 三十番のまをん

三峯山 三峯かけにけり

正観音
行基作
一尺八寸
南向



本山流修験

此をん
あまのまをん
さるまをん
たをん
たをん
たをん
たをん
たをん



正観音
右同作
六尺

東向

禅宗法性寺



正観音
右同作
三尺四寸

南向

同宗長福寺



千手
傳教作
三尺

文子向

同宗水潛寺

世をんをんあわらむせじ
二尺九寸

福をんをんあわらむせじ
二尺九寸

わらむせじ
二尺九寸

世をんをんあわらむせじ
二尺九寸

はらむせじ
二尺九寸

あをんをんあわらむせじ
二尺九寸

世をんをんあわらむせじ
二尺九寸

あをんをんあわらむせじ
二尺九寸

けいせいのあやたぬいほせ右千手は釈迦法
ぬえそおむむらみこをたの池長延千重千手

あをんをんあわらむせじ
二尺九寸

あをんをんあわらむせじ
二尺九寸

あをんをんあわらむせじ
二尺九寸

あをんをんあわらむせじ
二尺九寸

あをんをんあわらむせじ
二尺九寸

あをんをんあわらむせじ
二尺九寸

あをんをんあわらむせじ
二尺九寸

あをんをんあわらむせじ
二尺九寸

あをんをんあわらむせじ
二尺九寸

あをんをんあわらむせじ
二尺九寸

あをんをんあわらむせじ
二尺九寸

秩父十楽曲目

埼玉県立図書館

埼玉県立浦和図書館



300819158

ガラス使用