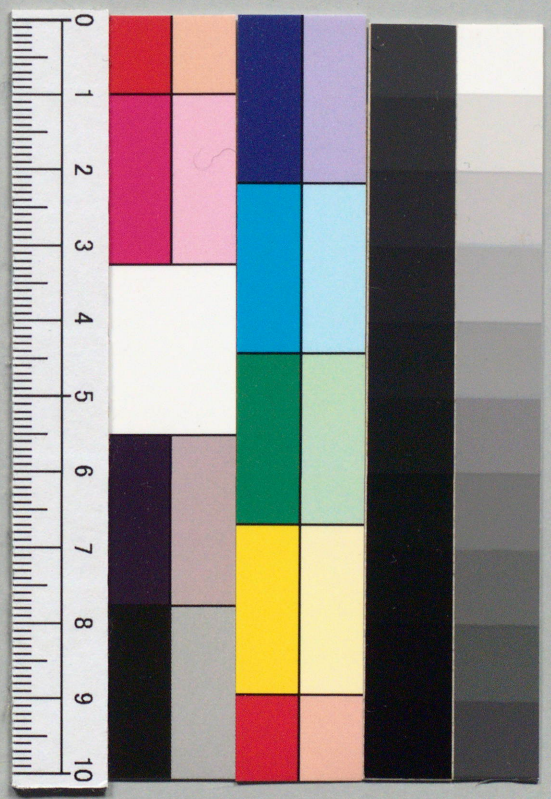


7

新板

新編  
秩父御詠歌  
これ所の五のりつけ



ちと坂一志んたの戸近河に道あり二十二り  
 伊豆のふささるめと二りささるめと分あたる二り  
 やせととふ小川入り中川をたうや二りたがや  
 二りさう二りたうさう分川二り川二り  
 大井二り大いふたふ二りたうさう  
 ひぎさう二りひぎさをうたふさう二り  
 志ろこより移りま二り移り西すり  
 二りさう二りさう二りさう二りさう二り

正観音  
行基作



三八三寺三分 東向  
禪宗妙音寺

正観音  
石同作



又八寺 南向  
禪宗兵福寺

正観音



石同作  
二八寺 東向  
同宗常泉寺

正観音の寺あり 大いふ二り二十二り  
 のりたうひぎさをうたふさうのりた  
 うさうさうのりたうさうのりたう  
 二りたうさうのりたうさうのりた  
 のりたうさうのりたうさうのりた  
 ちりたうさうのりたうさうのりた  
 二りたうさうのりたうさうのりた  
 のりたうさうのりたうさうのりた  
 ちりたうさうのりたうさうのりた

十二面  
右肩作  
三寸八分

同宗金昌寺  
西向



洋提

石肩作

九寸五分

同宗長興寺  
東向



三觀音

右肩作

三寸八分

同宗下雲寺  
南向



土面  
石肩作  
一尺八寸三分

同宗法長寺  
東向



土面  
傳教作  
九寸

同宗西善寺  
東向



如意輪

行基作

三寸五分

同宗下同持  
南向



比るんわらねんをせし  
うんわらねんをせし  
わらねんをせし  
わらねんをせし  
わらねんをせし

わらねんをせし  
わらねんをせし  
わらねんをせし  
わらねんをせし  
わらねんをせし

わらねんをせし  
わらねんをせし  
わらねんをせし  
わらねんをせし  
わらねんをせし

七えんをせし  
わらねんをせし  
わらねんをせし  
わらねんをせし  
わらねんをせし

わらねんをせし  
わらねんをせし  
わらねんをせし  
わらねんをせし  
わらねんをせし

わらねんをせし  
わらねんをせし  
わらねんをせし  
わらねんをせし  
わらねんをせし

正観音  
恵心作  
一尺二寸  
東向  
禪宗大慈寺



十をんたいどぞう  
ひしほふたのこをうまふた  
むりけらふたのまふらうらど

十一面  
行基作  
一尺二寸  
西向  
天日宗常楽寺



十をんごころりやうりど  
つらかめふたをうまふた  
むらひらふたをひらひやく

正観音  
聖徳太子  
御作  
一尺二寸  
西向  
禪宗野苅寺



十二をんのふらて  
おいらふたをうまふた  
いまわのひまをこのちのけら

正観音  
行基作  
一尺二寸  
南向  
同定安心眼寺



十二をんむげの下おん  
みよのひらふたをうまふた  
うまのちりをうまふた

正観音  
弘法作  
一尺二寸  
東向  
本山沓修験



十二をんまふたをうまふた  
むらふたをうまふた  
うまのちりをうまふた

十二面  
聖徳太子  
御作  
一尺二寸  
西向  
禪宗蔵福寺



十二をんまふたをうまふた  
むらふたをうまふた  
うまのちりをうまふた

秩父 神社 姉見宮御鎮座

南白社領 五十七石余

十午

石同作



九寸

真言宗光寺

南白

土面

石同作



又三寸

社人持

南白

十六石二丁一ツ  
 十七石一丁一ツ  
 十八石一丁一ツ  
 十九石一丁一ツ  
 二十石一丁一ツ  
 二十一石一丁一ツ  
 二十二石一丁一ツ  
 二十三石一丁一ツ  
 二十四石一丁一ツ  
 二十五石一丁一ツ  
 二十六石一丁一ツ  
 二十七石一丁一ツ

正観音

安内弘作



二丁一ツ委分  
 代分多クモ  
 本山流修験

南白

十午

弘法作



二丁一ツ

南白

禅宗龍石寺

正観音

聖徳太子

三人寺



作東向

社人持

十八石一丁一ツ  
 十九石一丁一ツ  
 二十石一丁一ツ  
 二十一石一丁一ツ  
 二十二石一丁一ツ  
 二十三石一丁一ツ  
 二十四石一丁一ツ  
 二十五石一丁一ツ  
 二十六石一丁一ツ  
 二十七石一丁一ツ  
 二十八石一丁一ツ  
 二十九石一丁一ツ  
 三十石一丁一ツ  
 三十一石一丁一ツ  
 三十二石一丁一ツ  
 三十三石一丁一ツ  
 三十四石一丁一ツ  
 三十五石一丁一ツ  
 三十六石一丁一ツ  
 三十七石一丁一ツ  
 三十八石一丁一ツ  
 三十九石一丁一ツ  
 四十石一丁一ツ

三觀音  
行基作



一尺一寸  
真言宗觀音寺

東向

三觀音  
弘法作



一尺九寸  
同宗永福寺

東向

三觀音  
右同作



一尺八寸  
同宗音樂寺

東向

北に坐す觀音の坐す所を  
あはれにゆきかたの坐す所を  
ねがひてのりあはれに坐す  
北に坐す觀音の坐す所を  
こころあはれに坐す所を  
のちの坐す所をのりあはれ  
北に坐す觀音の坐す所を  
あはれに坐す所を  
坐す所をのりあはれに坐す

三觀音  
天照大神作



七寸八分  
本山流修驗

東向

三觀音  
行基作



一尺四寸  
禪宗久昌寺

北向

三觀音  
唐窓作



五寸七分  
同宗圓融寺

南向

北に坐す觀音の坐す所を  
あはれに坐す所を  
坐す所をのりあはれに坐す  
北に坐す觀音の坐す所を  
あはれに坐す所を  
坐す所をのりあはれに坐す

北に坐す觀音の坐す所を  
あはれに坐す所を  
坐す所をのりあはれに坐す

北に坐す觀音の坐す所を  
あはれに坐す所を  
坐す所をのりあはれに坐す

北に坐す觀音の坐す所を  
あはれに坐す所を  
坐す所をのりあはれに坐す

北に坐す觀音の坐す所を  
あはれに坐す所を  
坐す所をのりあはれに坐す

北に坐す觀音の坐す所を  
あはれに坐す所を  
坐す所をのりあはれに坐す

北に坐す觀音の坐す所を  
あはれに坐す所を  
坐す所をのりあはれに坐す









埼玉県立浦和図書館



300819174

ガラス使用