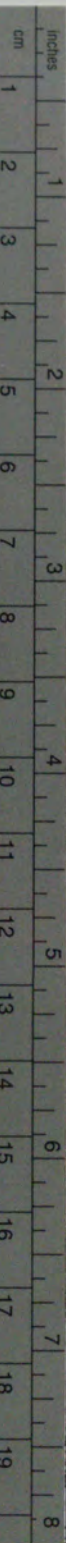


# Kodak Gray Scale



© Kodak, 2007 TM: Kodak

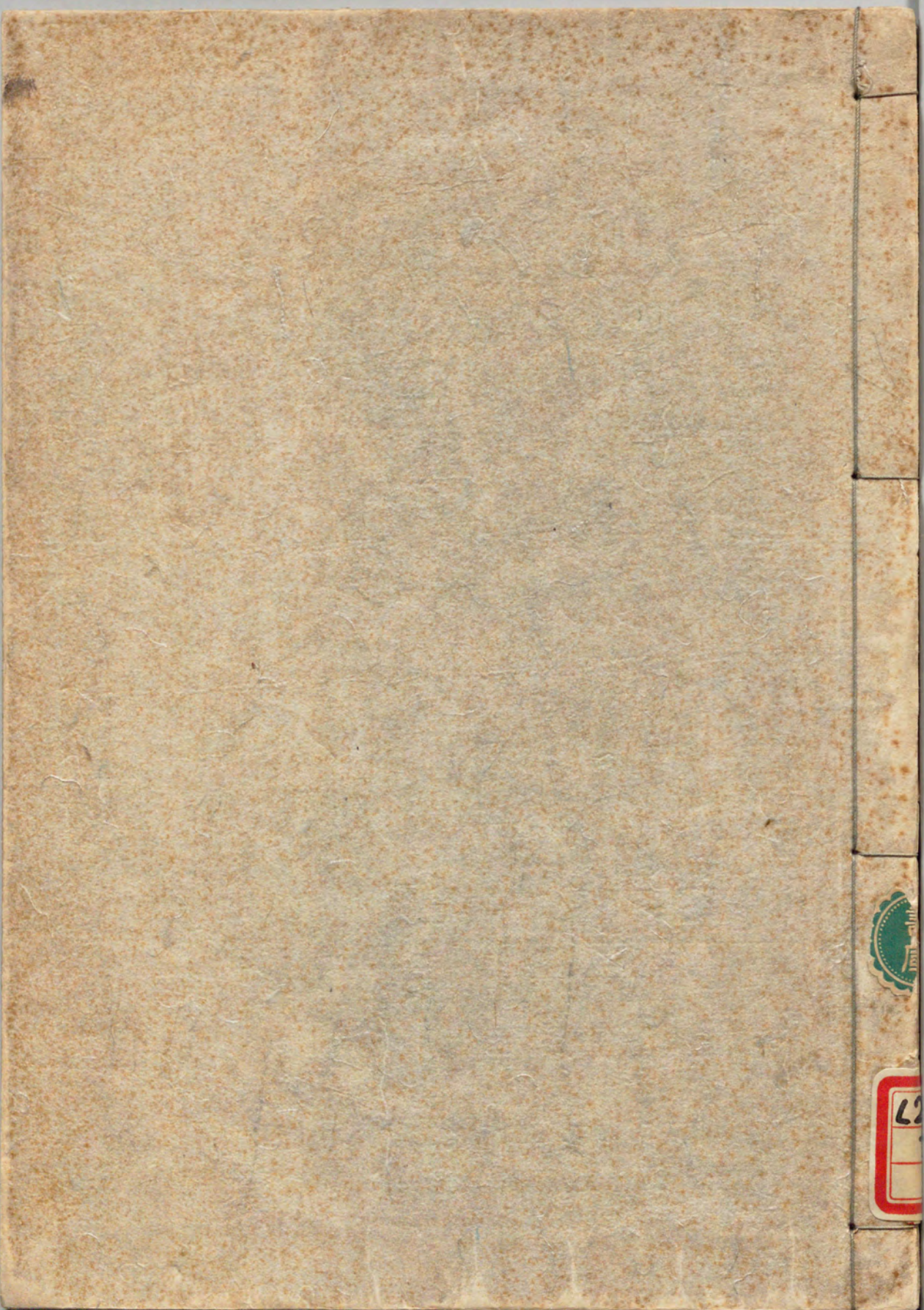
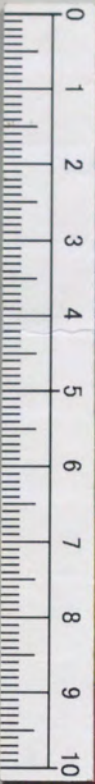
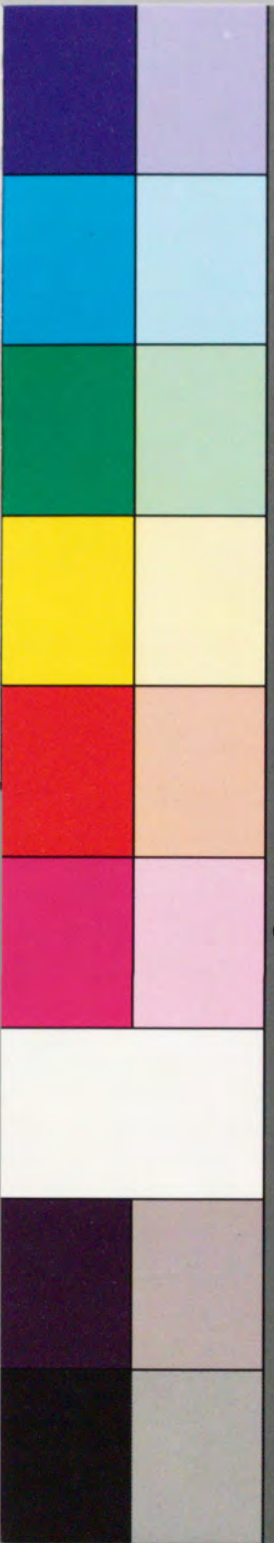
A 1 2 3 4 5 6 M 8 9 10 11 12 13 14 15 B 17 18 19



# Kodak Color Control Patches

© Kodak, 2007 TM: Kodak

Blue Cyan Green Yellow Red Magenta White 3/Color Black



C204-7"

武列松山城攻之書



4464

武勅松山城攻之卷

一松山城攻北條氏康ヨリ武田信玄公ヲ頼成  
申候子ハ太田三樂近邊侍大將ヲ催シ  
後詰仕候ト聞是ハ不苦越國之魁虎後  
詰ト兼候間法性院之御出馬奉頼ト  
儀ニ付信玄公二万余人ニテ武列ハ御出也  
北條元二万六千ハ雜兵也松山城ニハ  
上秋友貞上下四千八百人籠也後詰ハ

敵太田三樂近城之侍大將催上下五千  
二百人<sup>ニ</sup>テ後詰スル越後輝虎ハ為後詰被<sup>レ</sup>出  
松山落城二日目<sup>ニ</sup>上下八千<sup>ニ</sup>テ上列鹿橋ノ  
城迄来リ給<sup>フ</sup>故後詰戰<sup>シ</sup>岳之山根之城ヲ  
攻落切捨越国へ歸<sup>ラ</sup>ル也右三樂モ山<sup>松</sup>山  
後詰<sup>ニ</sup>モ間遠<sup>ト</sup>用心<sup>シ</sup>居<sup>ル</sup>故戰<sup>ハ</sup>岳之也

一 小條家ヨリ竊盜者二百人敵之可来路<sup>ニ</sup>  
置敵之様子ヲ告来<sup>ル</sup>也武田家ヨリモスツハ  
者方<sup>ク</sup>置<sup>キ</sup>敵ノ様子ヲ窺<sup>ヒ</sup>敵後詰来<sup>ル</sup>

時ハ飛脚<sup>ノ</sup>算<sup>シ</sup>燒<sup>キ</sup>知<sup>ル</sup>様<sup>ニ</sup>任<sup>ル</sup>也外<sup>ハ</sup>謝<sup>ハ</sup>女<sup>人</sup>  
歩行者

庇仕也<sup>内<sup>ノ</sup>者ハ上<sup>ニ</sup>居<sup>ル</sup></sup>

一 敵後詰為<sup>レ</sup>押<sup>シ</sup>信玄公津籙本備先衆ハ  
第一<sup>ハ</sup>小山田弥三郎<sup>ニ</sup>右高坂弾正中<sup>日<sup>二</sup></sup>真田  
弾正<sup>日<sup>一</sup></sup>左<sup>ハ</sup>小宮山丹後三<sup>ノ</sup>手右<sup>ハ</sup>小幡尾張空山  
次<sup>ニ</sup>津籙本也前<sup>ハ</sup>馬場美濃左備<sup>ハ</sup>内藤  
修理右備<sup>ハ</sup>山縣三郎兵衛後備武田左<sup>ノ</sup>車<sup>ノ</sup>  
大跡原隼人城攻<sup>ノ</sup>寄<sup>セ</sup>庇<sup>ハ</sup>松山大手<sup>ハ</sup>左<sup>ノ</sup>面<sup>ノ</sup>  
木戸<sup>ハ</sup>飯富兵部次<sup>ハ</sup>小山田備中次<sup>ハ</sup>一条

右馬大夫次、跡部大炊助次、耳利左馬次、  
北條元右面木戸、栗原左兵衛淺利式部  
板垣元友野平原永井次、小條元興鹿元  
後見有テ寄スル元儀信公城セリ攻大將也右備ハ  
芦田下野左備、相木後備、望月也

○弱手、寄スル元小條元左、面木戸、北條安房守  
次、大道寺駿河守次、北條隆奥守也右面  
木戸、小條上総次、北條助兵衛次、小條阿波守  
也次、間退氏政、旗本也前山、伊豫左備、

大和右備、伊勢兵庫、後備、遠山左馬  
曰笠原也次、氏康旗本也、右之先、松田尾張  
左先、遠山中、先、弟賀左備、山門右備、  
伊勢大和後、飛永、清水也次、三備有、右  
勢、テ攻寄、夜盡之、無分、声、上攻戦、

一 永祿五年壬戌三月廿五日夜武田北條  
兩旗、テ惣寄、城卷、小條元時、声三度上、  
次、武田衆鯨波、上シメキサ、テ木戸、着  
搦シ引ノケ、下攻寄、城内、声モ不上、靜ニシテ

居ル小條元我先ニ櫛ニ着ク時城内ヨリモ弓鉄  
炮一度討懸爰ニ最後ト防ク也卷元雜人  
手負多クテ引キスレト次ノ人数押来リ木戸  
柵ニ着テ堀ヲ埋テ攻入トス△城内ハ柵ノキワニ大  
石大木ヲワリテ置キ一度ニ切テ落シ押合取シ  
弓鉄炮ニテ討ツ。北條武田互ニ指物ヲ見  
知テ両家ノ名乗ヲ上ケテ一足モ不引ハ勸諸  
物頭元モ跡ヨリ無透下知スル事ナシハ少モ不  
テテテ負死スラフニ越ト我々ヲニ懸テ

一櫛ニ方々ヨリ兼込也城地ノ内ニ堀ヲ  
溝上ニヨリ作リテ渡シテ砦ヲ築ク城内者ハ板  
橋ヲ渡テ往キ木ノ内モ同前也○寄ル元  
是ヲ不知大勢兼入テ懸ラントスルニ落シ元ニ  
入テ上下ハカヤシ難儀スル所ヲ城内ヨリ弓鉄炮  
ニテ討ツヤ然レ兩家兼而用意仕ル板橋  
子ヲ渡シ又ハ長木ヲ束テ渡ル故懸勢兼込ニ  
子小屋ヲ燒拂テ取拂フニ曲輪堀ヲ掘ル堀  
根ニ付我々先ニ兼取ラントスル△城内ニ代表窓

多シテ寄セられシ突落又ハ足ヲ切拂リテ鉄炮  
討テ防故難ク乗○乗○長道具シ一所ニ  
集堀ニ懸ケテ惣勢大岸ヲ押上ケシテ宗  
入ラントスル△城内ヨリ長竹ニ繩ヲナシ付ケテ  
數々投ケ懸ル○寄られ繩ヲ前後引合諸  
道具モ懸リモ合テ取シ能クニエカエリタル湯ヲ  
長柄杓ニテ取懸ケ又泥ヲニテ然ル所モ有リ  
砂ヲ吹テ然ル故小條丸友ハ一テ一度ニ四  
間程崩ル○武田丸ハハツ板ヲ着

小島也其ニ備次弟ヲ能ク置テ友崩モ五

又ハ下知能キ也爰ニ流利坊ハ脇水ノ手ヲ

日向丸九郎上下ニ三十人ニテ取切り急トスル

取ニ因ヨリ鉄炮ニテ防ニ丸九郎ハ鉄炮ニ當討

死也此攻口手負多シ然共武田丸少モ不引

攻寄スル也耳利左衛門丸ヨリ長キ一重竹

又ハニサイ取サシ付テ堀根上寄テ袋窓ヲ

小石土俵ニテフサギ堀ニ橋子ヤ行又ハ懸ル

所モ有リ又ハ不懸所モシテ其不慮ヲ取シ大ノ

足利大將

二切ニテ切リドク突ニテ塀ヲ二間余切リ落シ次  
鉄炮攻合シ始テ城内ヲ討ツ又火ヲ懸ル武  
間ツ塀ヲ不崩置キテ次ハ崩シ四五ヶ取仕  
棄込<sup>ル</sup>城内<sup>ハ</sup>防<sup>ム</sup>不<sup>可</sup>シテ二曲輪<sup>ニ</sup>引入  
トス○耳利左馬<sup>ハ</sup>穴<sup>ヲ</sup>有<sup>ル</sup>テ小屋<sup>ト</sup>ニ火<sup>ヲ</sup>懸<sup>シ</sup>  
惣<sup>テ</sup>穴<sup>ヲ</sup>イサ<sup>シ</sup>攻<sup>ム</sup>入<sup>ラ</sup>ントスルヤ△城内者<sup>ハ</sup>穴  
耳利<sup>ハ</sup>棄<sup>ル</sup>所<sup>ヲ</sup>引<sup>キ</sup>退<sup>キ</sup>左右<sup>ニ</sup>三重<sup>ニ</sup>三重<sup>ニ</sup>  
穴懸<sup>テ</sup>柵<sup>ヲ</sup>付<sup>テ</sup>イカ<sup>ニ</sup>尋<sup>ル</sup>者<sup>ハ</sup>弓<sup>ヲ</sup>鉄炮<sup>ヲ</sup>  
セ△向<sup>フ</sup>二曲輪<sup>ヨリ</sup>モ討<sup>ツ</sup>ヤ○△耳利<sup>ハ</sup>穴<sup>ヲ</sup>大

小<sup>ノ</sup>町<sup>ノ</sup>松<sup>ヲ</sup>以<sup>テ</sup>火<sup>ヲ</sup>戦<sup>ノ</sup>備<sup>ニ</sup>テ柵<sup>ハ</sup>鹿<sup>ノ</sup>角<sup>ノ</sup>シ<sup>リ</sup>  
鉄炮<sup>ニ</sup>テ討<sup>ツ</sup>柵<sup>ヲ</sup>焼<sup>テ</sup>取<sup>リ</sup>ケ<sup>テ</sup>△城内<sup>ハ</sup>穴<sup>ヲ</sup>水  
ハジキ<sup>ニ</sup>テ火<sup>ヲ</sup>消<sup>ス</sup>ヤ鉄炮<sup>ヲ</sup>互<sup>ニ</sup>攻<sup>合</sup>スル  
トカウ<sup>スル</sup>内<sup>ニ</sup>柵<sup>ヲ</sup>端<sup>ヲ</sup>引<sup>破</sup>リ左右<sup>ハ</sup>攻<sup>入</sup>武<sup>田</sup>  
勢<sup>ハ</sup>大手<sup>ヨリ</sup>棄<sup>込</sup>△城内<sup>ハ</sup>穴<sup>ヲ</sup>百人<sup>程</sup>ツ<sup>テ</sup>三段<sup>ニ</sup>  
シテ雷<sup>光</sup>懸<sup>リ</sup>ニ鐘<sup>ヲ</sup>スル耳利<sup>ハ</sup>穴<sup>ヲ</sup>モ他<sup>ノ</sup>穴<sup>ヲ</sup>モ女  
ギ<sup>スル</sup>其<sup>故</sup>ハワ<sup>ラ</sup>明<sup>松</sup>火<sup>ヲ</sup>懸<sup>テ</sup>長<sup>柄</sup>付<sup>テ</sup>  
投<sup>懸</sup>ケシカ<sup>モ</sup>城内<sup>ノ</sup>方<sup>ヨリ</sup>風<sup>ハ</sup>煙<sup>目</sup>入<sup>リ</sup>  
難<sup>後</sup>スル此<sup>時</sup>武<sup>田</sup>津<sup>藩</sup>本<sup>足</sup>將<sup>ヲ</sup>三<sup>枝</sup>



勅解由左馬の小幡弥左馬の兩人足輕七十人ツ、  
有ル備シ左右に然テ拾人ツ、七年ニシテ小龍ノ  
車歸リノ手ニ討テ城内に流ノ追崩△城内  
乱ル所シ。武田ノ若士共鑓シシテ左右共二曲  
輪ハ追入ルニテ曲輪右防所ヲ油断シ見テ耳利  
左馬又竹タバ橋子ニテ塀根へ付テ急入ラントス  
△城内に怒ク見付テ弓鉄炮繁討防右左馬  
尻手負多シ然レ塀ノ根へ急ハ、急ラントス  
内ヨリカマクテテオワニ竹ニテハサミ投

不淨ヲ水ニニセテクニ照シテ石ノ鉄弓鉄  
炮ヲ討ツ寄リ尻モ不構ニ急入ラントシテ塀ノ上へ  
鑓ヲ出セハ走リ矢倉ニ有ル者レナクニテ池ヲ  
切落ス此時耳利左馬下知ニテ塀根ヲホリ  
テ内へ人ヲ入テ裏ヲ柱ヲ切テ塀ヲ少押崩シ  
一度ニ四五百乗入ル也△城内に流ト外ノ攻流トニ  
小屋裏ノ溝へ流テ入リ不淨ノ夕ニタル水中ニテ  
上ヲ下エ取合帰ス也△城内に流ハ女人子共見  
知テ引上ル也○武田尻モ上ラントスル所シ女人

子共小脇指ニテツラヲ突キクビヨカクヤ。米倉  
舟後走り廻テ長柄ヲ取集メ渡シテ上ニ竹々  
ハ橋ヲ置テ一所ヨリ渡リ入方々如此シテ大勢  
乗ルヤ此時△城内ノ女人子共兵ハ不及申敵  
味方一入乱鎧下ヲクヅリ来テ草スリノ下ヲ  
突テ廻ルカ武田流手ニ鎧ヲ持斤手ニテ何共  
可防操立之カヲ抜ントスルニ味方入交リ立并  
テ傷キ不得難儀スルカ

カ左馬下知味方一所ニ可守ル女人童ア

ト見ハフニメシニテ池ノ石突ニキ新セ下知スル

一人ニ不残フニ殺ストヨソスルカ方々ヨリ家  
入テ火ヲ懸ル△城内火煙ニ迷テ其上兵士勞レテ  
下知ニ不聞城主友貞此ノ丸ニテ和シカニ降系  
シテ城ヲ明ケ渡スヤ城内流男女共ニ三千余討  
取武ガ松山城攻トハ是也

武田方攻方ノ事 并ニ攻道具之支

一松山城攻ニ侍屋敷四方ニ柵付カユウ内柵ヨリ

さるキ木ヲ立テ有ハ是筈竹ニテ陰ス下見テ来内ハ  
ツリ石大木有リト可知此時ハ柵ニウ三四間前テ  
金ヲ奇テ人数ヲ留テ鉄炮引ニテさるキ木ノツ  
繩ヲ討チ又ハ柵ヲモ討次ニ板橋予ヲ持参リ惣  
テ次ニ大勢ノ者居爰ヲ去レト下知スル内ヨリ  
石木ヲ切テ落ス其次ニ壁方柵へ着テ柵根ノ  
工切ニテ切又ヌキモ切テ次ニ其柵ヲ此方ノ楯ニ仕  
入スルヤニケ所如此仕付又ハトホシ落テ後ニ  
柵ヲ取稀イ惣勢スル者  
イ奈准之

一城攻ニワラ楯ハ片鉄炮ヲ防次難業計火ヲ  
付ルニ吉又ハ投明松ニ成ルヤ

一城攻ニ竹把ニテ寄テ具大敵ニテ声ヲ上ケ警  
警スルニ竹把ニテ鉄炮當ル音立之時其所ノ  
竹把ヲ開キ柵キワズ付テ次ニワラ楯ニテ懸リ  
橋ヲカザシ柵ヲ切ルヤ密有下見ハ板橋ニ枚持  
セテ吾渡ルトカザストヤ又条モハ所ヲ寄ル也手ノ  
ロイ橋ハハヨコヒラニ可持也

一城攻ニカツギノ板ハ中石ヲ討チ又ハ湯泥砂ヲ懸ル

防ッ道具也ロイ

一 似セ首ハ塀エ糸付先シビカエシノ釘ノ所エ指上  
 テ敵討テ割シトスル時城内ノ濠諸道シカセテ  
 脇へ引付取り又ハ切テ落ス為ニスル也出ス也ロイ  
 一 城攻カニ濠ハ城内ノ塀シノ業ル時内ヨリ塀ノ上  
 指出防ッ者シカケ落テ次ニ内ノ者ヲ突ニ吉也  
 一 城攻ニワラス取ニ甲冑シテ着ニシテ濠上ニシテ濠  
 指出ス時内ヨリ濠ニテ突ク此時空ノ穴ニシテ濠ノ  
 切り落スニ吉也

セゴカス事ロイ

一 城攻ニ城内ヲ焼ニ塀内ニ有ル者ニ四松シテ  
 横三ニ四五ニシテ其申ニ長竹シサシ結付塀  
 内へ投ス焼内ハ内ヨリ防事不可也上テ下テロイ  
 一 城攻ニカケビニ有リ是ハシテ濠ヨリ内エ指入レテ  
 走り矢倉ノ人シ内エ然落ス道具也内ヨリ  
 切り突バハ物損スル候ニテワシテ仕ル也指入レテ  
 キリト迫ニテ様子ノ不見候ニルヤロイ  
 一 然ノ爪柄ニテカノ鉄ハ塀根ヲ掘ル道具也

左右ニ楯ノ板ヲ立テ脇ヨリ不被討様ニ仕ルヤ  
石有ル所ニ露鷄ノハシ金鏢<sup>テコ</sup>ケンノウ用ルヌイ  
一ドウ突ハ塀ヲ崩シ棄ル物也上下ト左右ト四ツ  
シカケテウチ崩ス也ロイ

一火ノエ切ハ木ノエトオノエト數々懸テ引也ロイ

一ナワダモハ内ヨリカラタチテ投ル所スルイ内へ投ル  
者也ハサニ金ニ吉城内ヨリナワナヲ投ニ此ハサ

ニ金ニテ切ル事ロイ

一引渡シノ程ハ堀ニ埋草入テ石垣ニぶルニ吉又ハ

塀へ橋子ヲ懸ルニモ又ハ大明<sup>様</sup>ニ燒ニモ吉也ロイ

一松山城攻ニ武田元<sup>元</sup>ヨリ城内片様ニ弱手ノ寄

流ハ<sup>ハ</sup>スリタルソト呼リ下知スル也近所ニ

テモ四五十間ノ内ニテ脇ヨリ只今テ急取ルソトヨ

フ所内ニ油断ノ者凡多ク出来ル也ロイ 云遠ノ

一武田小龍ヲ城近ク攻寄竹把ニテカキイ寄

スルハ城内ノ疾炮弓一所ヲ沢山ニ討セ脇ニ人

歩カワリ急之為也難攻方ニ如此スル也ロイ

テハ攻リ由遠

武田城攻ノ秘傳

○夫城攻ニハ敵將之心ヲ知テ大小愛肖仁義  
勇智信威謀賢ヲ見テ實成時ハ和セヨ

○夫城攻ニハ人和不成耶偽譏倭ニ賞罰  
有私強伐勞苦不弁堅不シ不弁敵ニ  
人ヲ裁メ責メヨ

○夫城攻ニハ人下糧ト近國ノ助ト勇ト不ト士之  
義ト不ト四方堅固ト不ト項有ト不トシ  
見テ敵ニ多キハ和セ女ハ責メヨ

一城之不堅固攻ニ卷テ馬出虎口兩三取禮  
攻テ不堅固ニ取懸晝夜攻テ棄取也ヨ

一城責ニ日ヲ越ハホグセヨ 月シ久敷ハ悪友

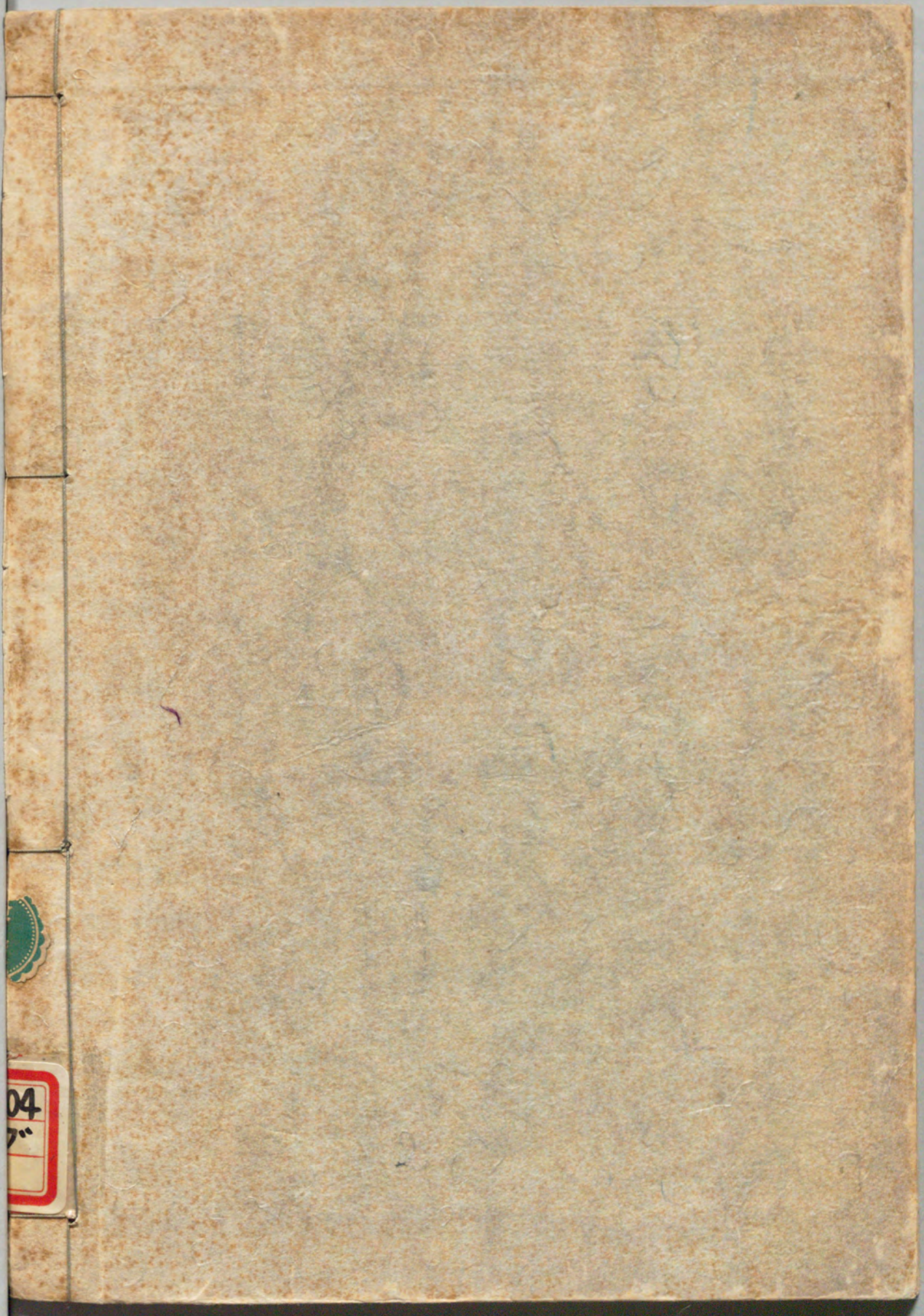
一城責ニ日數ニモ不落ハ杖置テ夜中ニ引ヨ

一城主強遠攻ニスロイ 意クシテ人ニ落シ名ニ借附ハ出ルニ  
利有

一城主弱耳目シ驚歎セヨロイ 女童アシヲドカス

一城主倦ニハアサムキ計策セヨロイ 孫ク名ニシテ





04  
7