

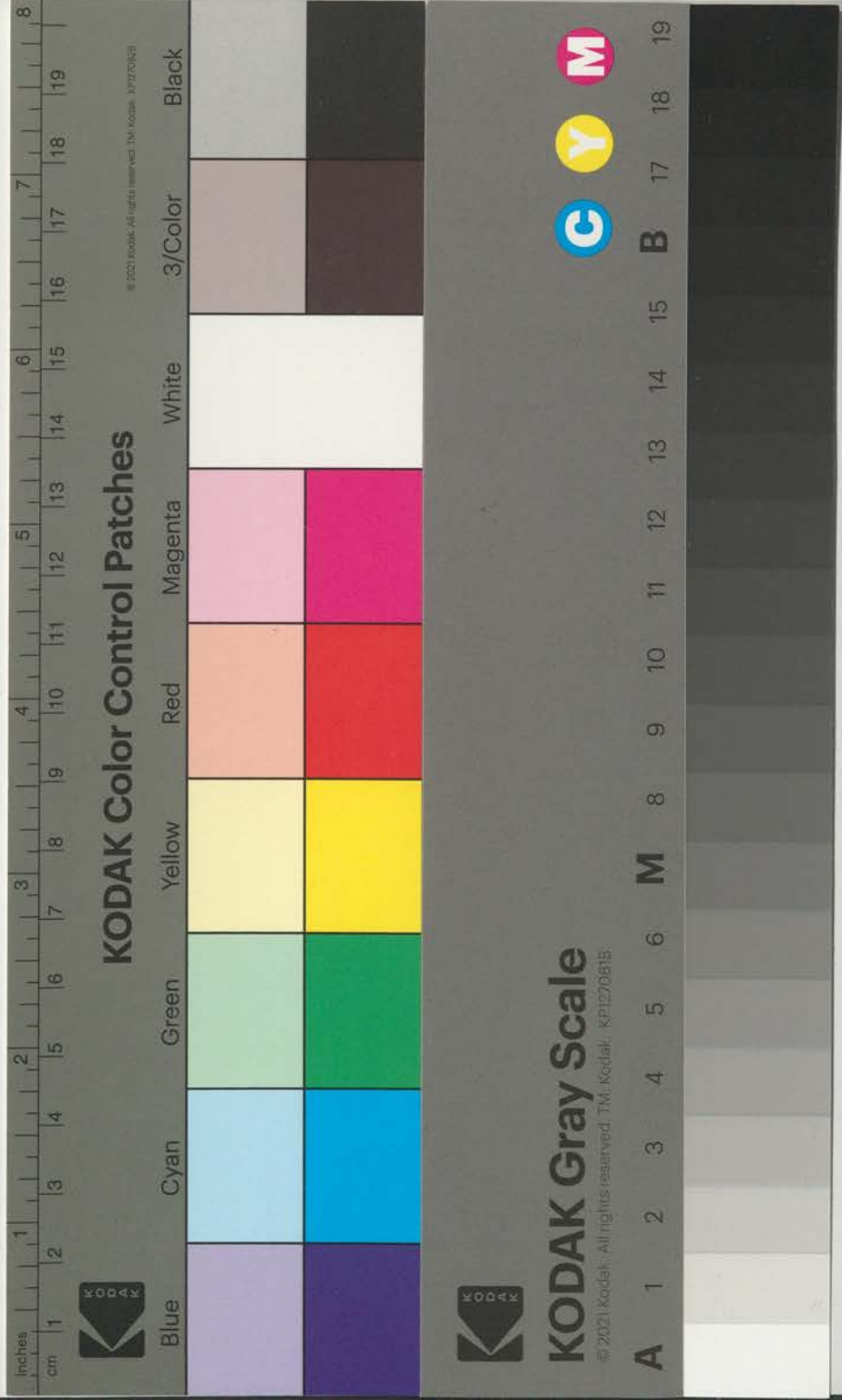
埼玉縣保健調查會

自
大正
十四
年
三
年
間
平
均

郡市町村別乳幼兒
(五歲以下)
(一歲以下) 死亡率表

第四期

大正十五年二月



凡 例

本表ハ大正十一年ヨリ十三年マテ三ケ年間ノ總死亡ヲ平均シタル一ケ年ノ數ヲ昨十四年國勢調査ニ係ル現住人口ニ對比シ尙ホ其間ニ於ケル總死亡ニ對シ五歲以下及ヒ一歲以下ノ死亡率ヲ各郡市町村別ニ掲載シテ乳幼兒保護ノ對策ニ資セントスルモノナリ

此ノ調査ニ當リ郡市町村當局諸氏ノ援助ヲ多謝ス

大正十五年二月

埼玉縣保健調查會



自大正十一年
至大正十三年
三ヶ年間總死亡中五歳以下及一歳以下死亡ヲ
一ヶ年平均シテ比率ヲ示シタル市郡別

市郡別	現住人口	總死亡數	人口ニ對スル百分比	五歳以下ノ死亡數	總死亡ニ對スル百分比	一歳以下ノ死亡數	總死亡ニ對スル百分比
川越市	三一、九〇四	六一七	一、九三	二一八	三五、三六	一二九	二〇、九〇
北足立郡	二九二、六九一	六、七〇四	二、二九	二、七二五	四〇、六五	一、七一五	二五、五八
入間郡	二二八、二九四	四、九二六	二、一六	一、九七一	四〇、〇一	一、二〇四	二四、四四
比企郡	九六、七三六	二、五七四	二、六六	一、〇四八	四〇、七一	六三四	二四、六三
大里郡	一七一、四七六	四、〇八九	二、三八	一、七〇五	四一、六九	一、〇四二	二五、四八
児玉郡	八〇、七三八	一、八五二	二、二九	八〇八	四三、六二	四八四	二六、一三
秩父郡	一〇八、九五八	二、三〇五	二、一二	八九三	三八、七四	五一八	二二、四七
北埼玉郡	一五七、二六六	三、七九三	二、四一	一、五〇六	三九、七〇	九七七	二五、七六
南埼玉郡	一三八、三一二	三、九九七	二、八八	一、六一七	四〇、四五	一、〇一四	二五、三七
北葛飾郡	八八、〇八三	二、五八二	二、九三	八九四	三八、一一	六〇四	二三、三九
計	一、三九四、四五八	三三、四三九	二、四〇	一三、四七五	四〇、二九	八、三二一	二四、八八

總死亡ニ對スル五歳未満死亡比率(五%階級ニ分チタル)別郡町村數表

市町村名	現住人口	死亡總數	人口ニ對スル百分比	五歳以下ノ死亡總數	總死亡ニ對スル百分比	一歳以下ノ死亡總數	總死亡ニ對スル百分比
浦和町	一八、二五一	二六〇	一、四二	八二	三一、五四	五三	二〇、三八
六辻村	四、四一七	九九	二、二四	三一	三一、三一	一八	一八、一八
土合村	四、一三一	一〇〇	二、四二	四八	四八、〇〇	三一	三一、〇〇
美谷本村	二、七二六	六五	二、三八	二五	三八、四六	一七	二六、一五
笹田村	一、七六〇	四二	二、三九	一七	四〇、四八	一一	二六、一九
戸田村	四、七九三	一三四	二、七九	五五	四一、〇四	三七	二七、六一
蕨町	七、一四一	一五一	二、一一	四七	三一、一二	四一	二七、一五
芝村	三、九六六	八一	二、〇四	四二	五一、八五	二六	三一、一〇
青木村	四、三八八	一二七	二、六九	四七	三九、八三	二七	二二、八八
横曾根村	六、一〇〇	一八	二、〇八	四三	三三、八四	二八	二二、〇五
川口町	一七、九七三	三六九	二、〇五	一六三	四四、一七	九九	二六、八二
南平柳村	五、八九六	一三〇	二、二〇	六二	四七、六九	四二	三二、三一
新郷村	三、三二九	九八	二、九四	四一	四一、八四	二七	二七、五六
谷塚村	三、二四二	八五	二、六二	三四	四〇、〇〇	一八	二一、一七
草加町	五、九四一	一五六	二、六三	五〇	三二、〇五	三五	二二、四三
安田村	二、五八六	九九	三、八三	四一	四一、四一	二七	二七、二七
安行村	三、二六六	八九	二、七二	三七	四一、六八	二五	二八、〇八
鳩ヶ谷村	七、〇九七	一七四	二、四五	七一	四〇、八〇	四六	二六、四四
神根村	五、三一	一一四	二、一五	四九	四二、九八	三二	二八、〇七

市町村名	現住人口	死亡總數	人口ニ對スル百分比	五歳以下ノ死亡總數	總死亡ニ對スル百分比	一歳以下ノ死亡總數	總死亡ニ對スル百分比
戸塚村	一、九八三	六三	三、一八	二六	四一、二七	一五	二三、八一
大門村	二、五八六	六八	二、六三	二六	三八、二三	一五	二二、〇五
野間木村	二、五七〇	六九	二、五八	三一	四四、九三	一九	二七、五四
尾田村	二、七〇七	七八	二、八八	三三	四二、三一	一七	二一、七九
谷室村	三、四〇二	七二	二、一二	三五	四八、六一	二七	三七、五〇
三田村	二、一八七	五〇	二、二九	二五	五〇、〇〇	一八	三六、〇〇
片柳村	三、八六四	九一	二、三五	三六	三九、五六	二三	二五、二七
木崎村	五、七〇三	一二一	二、一三	四三	三五、五三	二七	二二、三一
與野村	六、九八六	一六〇	二、二九	六七	四一、八七	四〇	二五、〇〇
大久保村	三、五六五	九九	二、七七	四二	四二、四二	二八	二八、二八
馬宮村	三、二〇三	七九	二、四六	三四	四三、〇三	一九	二七、八四
植水村	二、八六一	八〇	二、七九	三二	四〇、〇〇	一一	二二、七五
三橋村	四、〇〇七	九二	二、二九	三七	四〇、二一	二三	二五、〇〇
大宮町	二、五〇九	四三二	一、七二	一五九	三六、八一	一〇二	二二、六一
大砂土村	三、六三六	七九	二、一七	三四	四三、〇四	二一	二六、六四
宮原村	二、九六〇	九四	三、一八	四一	四三、六一	二七	二八、六八
日進村	四、四三三	一〇三	二、三二	四四	四三、〇一	二二	二二、三四
指扇村	四、〇五二	一〇一	二、四八	二七	三六、〇〇	一五	二〇、〇〇
平谷村	三、三〇〇	七五	二、二七	三四	四六、五八	二一	二八、七七
大石村	四、三五六	一〇五	二、四一	五三	五一、四三	三四	三一、二九

市町村名	現住人口	死亡數	人口ニ對スル百分比	五歳以下ノ死亡數	總死亡ニ對スル百分比	一歳以下ノ死亡數	總死亡ニ對スル百分比
上尾町	三、九七〇	一二六	三、一七	三一	二四、六一	二〇	一五、八七
上平村	二、八六二	八三	二、九〇	三三	三九、七五	二二	二六、五一
小室村	三、五〇〇	七七	二、二〇	三七	四八、〇五	二一	二七、二七
小針村	二、二八一	六八	二、九八	三二	四七、〇六	二一	三〇、八九
加納村	三、一九二	一〇一	三、一六	四三	四二、五七	二五	二四、七五
桶川町	四、三三二	八五	一、九六	二九	三四、一一	一九	二二、三五
石戸村	三、八六四	九六	二、四八	四四	四五、八三	二七	二八、一二
川谷村	四、三六八	一〇七	二、四五	四六	四二、九九	二九	二七、一〇
馬室村	三、〇三六	七八	二、五七	三四	四三、五九	二〇	二五、六四
中丸村	三、三二二	六四	一、九三	二五	三九、〇六	一三	二〇、三一
常光村	二、〇八四	五三	二、四五	二一	三九、六二	一二	二二、六四
鴻巣町	七、一七九	一四二	一、九八	五一	三五、九一	二六	一八、三一
田宮村	二、四一〇	五九	二、五四	三五	五九、三二	一三	三八、九八
箕谷村	二、六八一	六六	二、四六	二六	三九、三九	一八	二七、二七
小谷村	二、〇八三	六〇	二、八八	二五	四一、六六	一五	二五、〇〇
吹上村	二、七四六	六八	二、四八	二五	三六、七六	一五	二二、〇六
春岡村	二、五三九	七六	二、九八	二八	三六、八四	一六	二一、〇五
志木町	三、七九二	七三	一、九三	二九	三九、七二	一九	二六、〇三
大和田町	四、一二四	九四	二、二八	三九	四一、四八	二四	二五、五三

入間郡

大井村	福岡村	高階村	南谷村	古谷村	植木村	芳野村	市町村名	現住人口	總死亡數	人口ニ對スル百分比	五歳以下ノ死亡數	總死亡ニ對スル百分比	一歳以下ノ死亡數	總死亡ニ對スル百分比
三、一四八	二、六二七	四、一一八	四、一二九	四、三〇五	一、一七六	三、〇九四			八一	二、五七	三五	四三、二一	一八	二二、二二
									六九	二、六三	四一	五九、四二	二五	三六、二三
									九三	二、二六	三九	四一、九三	二四	二五、八一
									九六	二、三二	三七	三八、五四	二五	二六、〇四
									一〇六	二、四四	三八	三五、八四	二六	二四、五〇
									二四	二、〇四	九	三七、五〇	三	一一、五〇
									六六	二、一三	三二	四八、四八	一二	一八、一八

市町村名	現住人口	死亡總數	人口ニ對スル百分比	五歳以下ノ死亡總數	總死亡ニ對スル百分比	一歳以下ノ死亡總數	總死亡ニ對スル百分比
鶴瀬村	二、六七五	六四	二、三九	二六	四〇、六三	一三	二〇、三一
南畑村	三、一五六	六六	二、〇九	三五	五三、〇三	二一	三一、八二
宗岡村	二、二六七	五二	二、二九	二一	四〇、三八	一四	二六、九二
水谷村	二、〇五四	四五	二、一九	二四	四六、六七	一一	二四、四四
三芳村	三、四二三	七四	二、一六	二八	四三、七五	一四	一八、九二
柳瀬村	三、〇三八	六四	二、一一	四四	五三、六四	一七	二六、五六
松井村	三、六四三	八二	二、二五	三〇	三三、七一	二六	三一、七一
富岡村	四、一七九	八九	二、一三	七二	三七、三一	四六	二二、八二
所澤村	一〇、二三四	一九三	一、八九	一五	三五、七一	九	二一、四三
吾妻村	二、八二一	四二	一、四九	三三	四〇、三二	二三	二八、〇五
山口村	四、〇九六	八二	二、〇〇	三三	四二、三八	二二	二八、二一
小手指村	四、五一二	七九	一、七五	四〇	四八、一九	二六	三一、三三
三ヶ島村	四、五〇九	八三	一、八四	二五	四〇、九八	一八	二九、五一
元狹山村	二、六二〇	六一	二、三三	三一	四〇、七八	二〇	二六、三二
金子寺村	二、八三五	七六	二、六八	三〇	三四、八八	二一	二四、四二
東金子村	三、九六五	八六	二、一七	二一	三七、五〇	一五	二六、七九
豐岡村	二、五四四	五六	二、二〇	三八	四八、七二	二二	二八、二一
藤澤村	七、二九三	七八	一、〇七	二六	五〇、〇〇	一七	三一、六九

市町村名	現住人口	死亡總數	人口ニ對スル百分比	五歳以下ノ死亡總數	總死亡ニ對スル百分比	一歳以下ノ死亡總數	總死亡ニ對スル百分比
入間村	二、八九六	七四	二、五六	三五	四七、二九	一九	二五、六八
堀原村	三、六五二	九九	二、七一	三五	三五、三五	一八	一八、一八
福富村	三、九三四	八一	二、〇五	四一	五〇、六一	三〇	三七、〇四
奥富川町	二、六六四	六六	二、四八	二〇	三〇、三〇	九	一三、六四
入間川村	七、六八二	一六八	二、一九	六二	三六、九〇	三九	二二、二〇
日東村	二、七四三	五五	二、〇一	一九	三四、五五	一三	二二、六四
大田村	三、二〇二	七五	二、三四	三八	五〇、六六	二三	三〇、六六
田澤村	二、九六六	六七	二、二六	二七	四〇、二九	一六	二二、三八
山田村	二、七八二	七八	二、八〇	二六	三三、三三	一八	二二、〇七
三芳野村	二、九九九	八五	二、八三	二六	三〇、五九	一七	二二、〇〇
勝呂村	三、〇七九	七九	二、五六	三八	四八、一〇	二三	二九、一一
坂戸町	四、五四三	九八	二、一六	四六	四六、七三	二七	二七、五五
入西村	三、三七二	八二	二、四三	三六	四三、九〇	一九	二二、一七
大角村	三、三一	六七	二、〇二	二三	三四、三二	一四	二〇、九〇
川角村	二、七五九	六五	二、三六	一四	二一、五三	一一	一八、四六
毛呂村	三、〇三九	五六	一、八四	二二	三九、二八	一一	二一、四三
山根村	二、八七六	五八	二、〇二	二一	三六、二一	一一	二〇、七二
越生町	四、九〇三	一〇六	二、一六	三四	三二、〇八	一一	一九、八一
梅園村	三、三六四	七七	二、二八	二四	三一、一六	一一	一五、九八
名細村	四、〇五七	一〇七	二、六四	五二	四八、五二	三三	三〇、八四
鶴ヶ島村	四、一三二	一〇三	二、四九	四五	四七、五七	二七	二六、二一

比企郡

市町村名	現住人口	總死亡數	人口ニ對スル百分比	五歳以下ノ死亡數	總死亡ニ對スル百分比	一歳以下ノ死亡數	總死亡ニ對スル百分比
高萩村	四、〇七八	一二七	三、一一	四〇	三一、四九	二四	一八、八九
高麗川村	三、四八四	六六	一、八九	二二	三三、三三	一三	一九、六九
高麗野村	三、九〇三	九〇	二、三一	三六	四〇、〇〇	二一	二二、三三
東野村	二、五六三	四六	一、七九	一七	三六、九五	九	一九、五七
震野村	四、〇二五	八三	二、〇六	四八	五七、八三	二八	三三、七三
柏原村	二、四三八	五〇	二、〇五	二〇	四〇、〇〇	一二	二四、〇〇
水富村	三、三〇七	六八	二、〇六	二一	三〇、八八	一三	一九、一一
元加治村	三、六〇二	四五	一、二五	一九	四二、二二	一〇	二二、二二
加治村	三、四一六	七四	二、一六	二六	三五、一三	一六	二一、六二
精明村	三、二四九	八〇	二、四六	三六	四五、〇〇	二二	二七、五〇
飯能町	一〇、一七三	一九一	一、八八	五八	三〇、三六	四五	二三、五四
原市村	三、九三六	七六	一、九三	二六	三四、二一	一四	一八、四二
南高麗村	二、六二四	六二	二、三六	一八	二九、〇三	一〇	一六、一二
名栗村	三、三九〇	六六	一、九五	二六	三九、三九	一七	二五、七六
吾計野村	四、四七三	一一〇	二、四六	四八	四三、六三	二四	二一、八二
計	二三八、二九四	四、九二六	二、一六	一九七一	四〇、〇一	一二〇四	二四、四四

市町村名	現住人口	總死亡數	人口ニ對スル百分比	五歳以下ノ死亡數	總死亡ニ對スル百分比	一歳以下ノ死亡數	總死亡ニ對スル百分比
松岡町	八、二六〇	一八六	二、二五	八一	四三、五五	五〇	二六、八八
大岡村	二、二〇二	七二	三、二七	二八	三八、八九	一六	二二、二二
福田村	三、一六二	八九	二、八一	三七	四一、五七	一九	二一、三五
宮前村	三、四一四	一一一	三、二五	五五	四九、五四	三四	三〇、六三
唐子村	三、八六三	一〇六	二、七一	四四	四一、五一	二六	二四、五三
菅谷村	三、一九六	九三	二、四一	三九	四一、九四	二二	二二、六六
七郷村	三、四四七	九一	二、六四	四五	四五、九二	二六	二六、五三
八和田村	六、九八八	一四八	二、一一	五四	三七、三六	一八	一九、七八
小川町	二、二七一	五七	二、五一	二八	四九、一二	三四	二二、九八
竹澤村	五、三七四	一一一	二、〇七	三九	三五、一四	二〇	三五、〇八
大河村	二、二二三	六二	二、七九	一九	三〇、六五	一一	一九、八二
平河村	二、八〇五	六八	二、四二	二八	四一、一七	一四	二〇、五八
明覺村	三、六三八	八四	二、三一	三六	四二、八六	一二	二六、一九
玉井村	二、二九三	五四	二、三五	一九	三五、一九	一三	二四、〇七
龜井村	二、三〇八	七二	三、一二	二一	二九、一七	一一	一五、二八
今宿村	四、五一三	一二七	二、八一	五四	四二、五一	三七	二九、一三
高坂村	四、七〇九	一二二	二、五九	五五	四五、〇八	三七	三〇、三〇
野山村	三、一二二	一一九	三、八一	三七	三一、一五	二三	一九、三二
中野村							

大里郡

市町村名	現住人口	總死亡數	人口ニ對スル百分比	五歳以下ノ死亡數	總死亡ニ對スル百分比	一歳以下ノ死亡數	總死亡ニ對スル百分比
伊草村	二、〇六〇	四〇	一、九四	一六	四〇、〇〇	一三	三二、五〇
出九村	二、一九六	五九	二、六九	二四	四〇、六七	一四	二二、七三
三保谷村	二、四一六	七六	三、一五	二九	三八、一六	一八	二二、六八
八ッ保村	二、五二七	七七	三、〇五	三四	四四、一六	一九	二四、六七
小見野村	二、八〇〇	一〇四	三、七二	三五	三三、六五	一九	一八、二七
南吉村	二、七七三	七三	二、六二	三一	四二、四六	一六	二一、九二
東吉村	三、三五七	七六	一、〇七	三三	四三、四二	一四	三一、五九
北吉村	三、四五一	九八	二、三九	四八	四九、〇〇	三〇	三〇、六一
西吉村	三、四六七	一〇一	二、九一	四〇	三九、六〇	二三	二二、六七
計	九六、七三六	二、五七四	二、六六	一、〇四八	四〇、七一	六三四	二四、六三

市町村名	現住人口	總死亡數	人口ニ對スル百分比	五歳以下ノ死亡數	總死亡ニ對スル百分比	一歳以下ノ死亡數	總死亡ニ對スル百分比
熊ヶ谷町	二七、〇二二	四五二	一、六七	一五九	三五、一八	九〇	一九、九一
久下村	二、〇一九	六八	三、三七	一二	一七、六四	七	一〇、二九
吉見村	三、〇五三	八四	二、七五	三六	四二、八五	二二	二六、一九

市町村名	現住人口	總死亡數	人口ニ對スル百分比	五歳以下ノ死亡數	總死亡ニ對スル百分比	一歳以下ノ死亡數	總死亡ニ對スル百分比
佐谷田村	二、二八七	六三	二、七五	二七	四二、八六	一八	二八、五七
市岡村	三、三三八	八二	二、四六	三二	三九、〇二	二〇	二四、三九
吉岡村	二、七二一	八〇	二、九四	三一	三九、〇〇	二二	二七、五〇
御正村	三、八四一	一二八	三、三三	五〇	三九、〇六	三〇	二二、四四
大幡村	二、九六四	七七	二、五九	三八	四九、三五	二二	二八、五七
大幡村	二、〇三三	六七	三、二九	二八	四一、七九	一六	二二、八八
三尻村	二、九六一	九二	三、一一	三二	三四、七八	二四	二六、〇九
玉井村	三、三七四	九〇	二、六七	四三	三七、七八	二六	二八、八九
奈良村	三、四三三	一〇六	三、〇九	四五	四二、四五	二七	二五、三一
長井村	三、二九二	一〇三	三、一三	四三	四一、七五	三一	三〇、一〇
秦井村	二、九四一	八一	二、七四	二九	三五、八〇	二四	二九、六三
妻沼村	三、七九六	七八	二、〇五	三四	四三、五八	二二	二八、二一
男沼村	三、二九〇	六八	二、〇七	二六	三八、二三	一八	二六、四七
大田村	三、五四〇	八二	二、三二	四四	五三、六六	二九	三三、三七
明戸村	六、〇五七	一四六	二、四一	五二	三三、六一	三二	二一、九二
別府村	二、七七〇	六九	二、四九	二六	三七、六八	一四	二〇、二八
幡羅村	三、九三二	一〇二	二、五九	二六	三六、八六	四一	四〇、二〇
深谷村	一四、九四一	一二〇	一、四七	五八	五六、八六	五五	二五、〇〇
大寄村	四、〇七五	九一	二、二三	四七	五一、六五	二八	三〇、七七
新會村	三、四八四	九三	二、六六	四一	四四、〇九	二三	二四、七三
中瀬村	二、二三七	五九	二、六四	二五	四二、三七	一四	二三、七三

兒玉郡

市町村數	現住人口	總死亡數	人口ニ對スル百分比	五歳以下ノ死亡數	總死亡ニ對スル百分比	一歳以下ノ死亡數	總死亡ニ對スル百分比
八基村	四、一五五	一四一	三、三九	五四	三八、二九	二九	二〇、五七
岡部村	五、三六二	一五七	二、九三	六二	三九、四九	三五	二二、二九
榛澤村	三、二二三	八六	二、六七	四一	四七、六七	二五	二九、〇七
本郷村	二、四七九	七一	二、八六	三七	五二、一一	一九	二六、七六
藤澤村	七、二八〇	一七五	二、四〇	八六	四九、一四	五〇	二八、五七
武川村	三、八八五	九六	二、四七	四六	四七、九一	二八	二九、一七
花園村	六、三四六	一四六	二、三〇	六三	四三、一五	三九	二六、七一
用土村	二、二九〇	七六	三、三二	三七	四八、六八	二〇	二六、三二
寄居町	四、九八二	九六	一、九三	三〇	三一、二五	二一	二一、八八
櫻澤村	二、五二五	五六	二、二二	一九	三三、九三	一三	二二、二一
男衾村	三、九五五	九六	二、四三	四一	四二、七一	二四	二五、〇〇
折原村	二、七九二	八三	二、九七	三五	四二、一七	一八	二一、六九
鉢形村	二、四六四	六五	二、六四	三〇	四六、一五	一四	二五、九四
小島村	二、二三二	五四	二、四二	二五	四六、三〇	三一	二六、二七
本計	四、一〇二	一一八	二、八八	五〇	四二、三七	一〇	二五、四八
總計	一七、四七六	四、〇八九	二、三八	一、七〇五	四一、六九	一、〇四二	二五、四八

市町村數	現住人口	總死亡數	人口ニ對スル百分比	五歳以下ノ死亡數	總死亡ニ對スル百分比	一歳以下ノ死亡數	總死亡ニ對スル百分比
本庄町	一七、二五三	二六五	一、五三	九六	三六、二二	六一	二二、〇二
藤田村	四、一二〇	一〇〇	二、四二	四八	四八、〇〇	二七	二七、〇〇
仁手村	二、二八一	四三	一、八九	二三	五三、四九	一五	三四、八八
旭泉村	三、三一〇	八六	二、六〇	三三	三八、三七	一七	一九、七七
北兒玉村	三、四六九	九九	二、八五	四九	四九、四九	三〇	三〇、三〇
東和村	四、六一二	一〇七	二、三二	五六	五二、三三	三四	三一、七七
共玉村	三、五七四	八八	二、四六	五五	六二、五〇	三二	三六、三六
兒玉町	四、七二四	一一五	二、四三	四三	三七、三九	二六	二二、六一
金屋村	三、七七〇	八六	二、二八	四二	四八、八四	二五	二九、〇七
青柳村	二、七三〇	六五	二、三八	三三	五〇、七六	一七	二六、一五
若泉村	二、五八九	五六	二、一六	二一	三七、五〇	一一	一九、六四
本泉村	二、二四〇	五一	二、二八	一八	三五、二八	一一	二一、五六
神保原村	三、五〇九	七二	二、〇五	三二	四四、四四	二四	三三、三三
賀美村	三、〇二五	七〇	二、三一	三一	四四、三〇	一六	二二、八六
七本木村	三、二九三	八五	二、五八	四二	四九、四一	二五	二九、四一
長幡村	三、一六一	八八	二、七八	三五	三九、七七	一八	二〇、四五
丹莊村	四、四二四	一三三	三、〇一	四六	三四、五八	二七	二〇、三〇
秋平村	二、四〇四	七一	二、九五	三五	四九、二九	二四	二三、八〇
松久村	三、四三七	一〇六	三、〇八	四六	四三、四〇	二七	二五、五六

秩父郡

市町村數	現住人口	總死亡數	人口ニ對スル百分比	五歳以下ノ死亡數	總死亡ニ對スル百分比	一歳以下ノ死亡數	總死亡ニ對スル百分比
大計	二、八一三 八〇、七三八	六六 一、八五二	二、三四 二、二九	二四 八〇八	三六、三六 四三、六二	一七 四八四	二五、七六 二六、一三
市		死亡數		死亡數		死亡數	
町							
村							
秩父町	一五、九七三	二五六	一、六〇	九八	三八、二八	六三	二四、六一
横瀬村	四、九四三	一〇〇	二、〇二	五〇	五〇、〇〇	二五	二五、〇〇
芦ヶ久保村	一、四一七	三一	二、一八	一四	四四、一六	九	二九、三〇
高篠村	四、六八〇	九二	一、九七	四三	四六、七四	二二	二六、九一
原谷村	三、五一	八〇	二、二七	三三	四一、二五	二一	二六、二五
皆野村	三、二八六	五七	一、七三	二一	三六、八四	一三	二二、八一
三澤村	二、五四五	四六	一、八一	二〇	四三、四八	一四	三〇、四三
白鳥村	二、七三七	六〇	二、一九	二三	三八、三三	一五	二五、〇〇
樋口村	二、三七二	五五	二、三二	二二	四〇、〇〇	一一	二〇、〇〇
野上村	三、五〇七	六四	一、八二	二〇	三一、二五	一〇	一五、六二
國神村	二、七〇六	五六	二、〇七	二二	三九、二八	一三	二三、二一

金澤村	一、三四一	三四	二、五四	一八	五二、九四	一〇	二九、四一
矢野村	七五〇	二二	一、九三	七	三一、八一	二	九、〇九
日野村	二、一八二	三〇	一、三七	一九	六三、三三	九	三〇、〇〇
下吉田村	四、五六八	一一	二、四五	三三	二九、四六	一九	一六、九六
大田村	二、八八三	八三	二、八八	三三	三九、七五	二一	二五、三四
尾田村	三、八九五	七五	一、九三	三四	四五、三三	一九	二五、三三
長若村	二、一八一	五五	二、五二	二一	三八、一八	一三	二二、六四
小吉田村	五、四〇九	一一	二、二四	三二	二六、四五	二一	一七、三六
上吉田村	四、二一二	九〇	二、一四	三五	四〇、〇〇	二三	二五、五六
倉尾村	二、一九三	四五	二、〇五	一一	二四、二四	七	一五、五八
三田村	三、六五五	七二	一、九七	二二	三一、九四	一一	一五、二七
兩神村	五、三八八	一一〇	二、二三	四八	四〇、〇〇	二六	二一、六七
大瀧村	五、二〇一	一九	二、二九	四四	三六、九七	二五	二一、〇一
白川村	二、三二八	六四	二、七五	一九	二九、六九	一一	一八、七五
中川村	三、二七七	六三	一、九二	二五	三九、六八	一五	二三、八一
久那村	一、一八九	三三	二、七八	九	二七、二七	六	一八、一八
浦山村	一、三四〇	三〇	二、二四	一五	五〇、〇〇	一〇	二三、三三
影森村	二、一八八	五四	二、四七	二一	三八、八九	一三	二四、〇七
大槻村	一、三六六	三四	二、四九	一五	四四、一四	九	二六、四七
大川村	二、九八二	六五	二、一八	三一	四七、七〇	一三	二〇、〇〇
大河原村	二、七五三	六六	二、四〇	三一	四六、九六	一〇	三〇、三〇

市町村名	現住人口	總死亡數	人口ニ對スル百分比	五歳以下ノ死亡數	總死亡ニ對スル百分比	一歳以下ノ死亡數	總死亡ニ對スル百分比
計	一〇八、九五八	二、三〇五	二、一二二	八九三	三八、七四	五一八	二二、四七

北 埼 玉 郡

市町村名	現住人口	總死亡數	人口ニ對スル百分比	五歳以下ノ死亡數	總死亡ニ對スル百分比	一歳以下ノ死亡數	總死亡ニ對スル百分比
中條村	三、三六六	九八	二、九一	四一	四一、八四	二八	二九、五七
北河原村	一、四八一	四〇	二、八〇	二〇	五〇、〇〇	一二	三〇、〇〇
南河原村	二、七七一	六六	二、四三	二七	四〇、九一	一八	二七、二七
成田村	三、七七〇	九三	二、四七	四〇	四三、〇一	二三	二四、七三
須加村	二、三一八	六七	二、三三	三三	六一、一一	一六	二三、八八
星宮村	二、六〇一	六一	二、三三	二五	三七、三一	一九	三一、一五
荒木村	二、六七四	五七	二、一三	二九	四七、五四	一七	二九、八二
持田村	一、八七〇	四六	二、四六	一六	三四、七八	一二	二六、〇九
太井村	一、四〇五	三〇	二、一四	一三	四三、三三	八	二六、六七
忍野村	三、〇七一	六四	三、〇八	七〇	二八、二三	一九	二五、六九
長野村	三、〇七一	六四	三、〇八	二六	四〇、六三	一九	二五、六九

下忍田村 太田村 埼玉村 廣田村 屈巢村 笠原村 新郷村 川俣村 岩瀬村 羽生村 須影村 井泉村 中島村 手島村 志見村 共和多見村 田谷村 騎西村 種足村 高柳村

二、八五八	四、五七五	四、一三三	二、四九三	二、三二五	二、八九六	二、五七七	二、二四〇	二、五五二	七、一二〇	三、一六六	三、四一六	二、六二五	一、一六三	三、一〇五	三、一八〇	二、〇〇三	二、六六五	二、五一六	三、六一一	二、三六〇
九二	一〇七	一〇九	六一	七二	六六	八三	六三	五六	一二四	七三	八三	六五	二二	五九	八二	六七	六六	五二	一〇七	五九
三、二二	二、三四	二、六五	二、四五	三、一〇	二、二八	二、三二	二、八一	二、一九	一、七四	二、三一	二、四三	二、四七	一、八九	一、八七	一、〇一	三、三四	二、四八	二、〇七	二、九六	二、五〇
二七	二九、三五	三八	三三、九五	二八	四〇、二八	二九	四四、六〇	二六	四一、二七	二〇	三五、七一	四四	三五、四八	三〇	四一、一〇	三六	四三、三七	二八	四三、〇八	九
二七	二九、三五	三八	三三、九五	二八	四〇、二八	二九	四四、六〇	二六	四一、二七	二〇	三五、七一	四四	三五、四八	三〇	四一、一〇	三六	四三、三七	二八	四三、〇八	九
一八	一九、五七	二三	二二、九四	一八	二九、五一	一七	二五、七六	一五	三〇、一二	一四	二五、〇〇	一七	二二、五八	一四	二二、二九	一九	二八、九二	一五	二二、二二	五
一八	一九、五七	二三	二二、九四	一八	二九、五一	一七	二五、七六	一五	三〇、一二	一四	二五、〇〇	一七	二二、五八	一四	二二、二九	一九	二八、九二	一五	二二、二二	五
一六	二一、四九	二二	二二、六九	一七	二二、六九	一六	二二、四四	一五	二二、三九	一五	二二、三九	一六	二二、四四	一七	二二、六九	一六	二二、四四	一五	二二、三九	五

南 埼 玉 郡

市町村名	現住人口	總死亡數	人口ニ對スル百分比	五歳以下ノ死亡數	總死亡ニ對スル百分比	一歳以下ノ死亡數	總死亡ニ對スル百分比
禮羽村	二、〇八三	六二	二、九八	二六	四一、九四	一九	三〇、六五
不動岡村	三、三六九	七五	二、二三	三一	四一、三三	二〇	二六、六七
三田ヶ谷村	三、三五四	八七	二、五九	三九	四四、八三	二三	二六、四四
大越村	三、一三四	七〇	二、二三	二六	三七、一四	一五	二一、四二
樋造川村	三、八四七	八八	二、二九	四五	五一、一四	二九	三二、九五
三保村	四、二二六	一一七	二、七七	三六	三〇、七七	二三	一九、六六
加須町	四、六九六	一一八	二、五一	四一	三四、八四	二四	二〇、三三
鴻巣村	二、七八三	七七	二、七七	二八	三六、三六	一八	二二、三七
水深村	四、〇九四	一〇二	二、四九	三八	三八、二三	二七	二六、四七
大桑村	三、四七八	八八	二、五三	三一	四三、一八	二六	二九、五五
豊野村	二、八九八	七七	二、六六	三二	四〇、二六	一八	二三、三八
原道村	二、六七八	七八	二、九一	二一	四一、〇三	二〇	二五、六四
元和村	二、一七五	五二	二、三九	二八	四〇、三八	一一	二一、一五
東和村	一、九四一	五八	二、九九	二九	四八、二七	一六	二七、五八
利島村	三、四四二	八四	二、四四	三八	四五、二四	二五	二九、七六
川邊計	二、五六五	六九	二、六九	二九	四二、〇三	一八	二六、〇九
	一五七、二六六	三、七九三	二、四一	一、五〇六	三九、七〇	九七	二五、七六

市町村名	現住人口	總死亡數	人口ニ對スル百分比	五歳以下ノ死亡數	總死亡ニ對スル百分比	一歳以下ノ死亡數	總死亡ニ對スル百分比
岩槻町	七、一四四	一四六	二、〇四	五八	三九、七三	三六	二四、六五
八條村	三、一四八	九三	二、九五	四七	五〇、五四	二四	二五、八一
新和村	二、九二六	九八	三、三五	三九	三九、七九	二四	二四、四九
新方村	一、九五八	六三	三、二二	二七	四二、八六	一九	三〇、一五
豊春村	二、四七〇	六五	二、六三	二三	三五、三八	一二	一八、四六
大相模村	二、九六五	一一九	四、〇一	四五	三七、八一	二九	二四、三七
大袋村	二、六九九	九四	三、四八	四一	四三、六二	二三	二四、四七
荻島村	二、四六九	七八	三、一六	三四	四三、五九	二〇	二六、三二
小林村	二、八二五	七一	二、五一	三〇	四二、二五	二一	二六、三八
太田村	二、五八八	六五	二、五一	二二	三三、八四	一〇	一五、三八
太田村	二、九六五	八二	二、七七	三六	四三、九〇	二二	二六、八三
鷺宮村	三、四三三	一一〇	三、二〇	三二	二九、〇九	一八	一六、三六
和土村	二、五七二	七三	二、八四	二九	三九、三二	一八	二四、六六
川柳村	二、七四七	八六	三、一三	四〇	四六、五一	三〇	三四、八八
蒲生村	二、八六七	八六	三、〇〇	四〇	四六、五一	三〇	三四、八八
川通村	二、四八二	九三	三、七五	三三	三五、四八	二〇	二一、五一
粕壁町	六、六八四	一五〇	二、二四	六二	四一、三三	四〇	二六、六六
粕崎村	二、四六九	七三	二、九六	二九	三九、七二	二〇	二七、四〇
河合村	二、四七三	六八	二、七五	二六	三八、二四	一四	二〇、五八

市町村數	現住人口	總死亡數	人口ニ對スル百分比	五歳以下ノ死亡數	總死亡ニ對スル百分比	一歳以下ノ死亡數	總死亡ニ對スル百分比
栢里間村	二、九五〇	六七	二、二七	二二	三三、八四	一四	二〇、八九
武里村	二、九九五	一六	三、八七	四三	三八、一〇	二六	二二、四一
内牧村	二、九六五	六九	三、五一	二四	三四、七八	一三	一八、八四
黒濱村	三、四〇二	一〇六	三、一二	五〇	四七、一八	三一	二九、二五
八幡村	三、一三九	九三	二、九六	四三	四六、二三	二八	三〇、一一
増林村	三、八七五	一三二	三、四一	六二	四六、九七	三六	二七、二七
久喜町	四、一六	八〇	一、九四	三〇	三七、五〇	二〇	二五、〇〇
越ヶ谷町	四、二二二	八六	二、〇三	二一	二四、四二	一五	一七、三七
大江澤町	二、六八二	八六	三、二一	一四	一六、二八	六	六、九八
江面村	四、一四二	一四八	三、五七	六一	四一、二二	三八	二五、六七
出羽村	二、七〇三	九六	三、五五	四一	四二、七一	二九	三〇、二一
三箇村	三、一七五	八四	二、六五	三六	四二、八五	一七	二二、二一
櫻井村	二、二二四	七七	三、四六	三二	四一、五六	二八	三〇、七七
清久村	二、八一七	九一	三、二三	四五	四九、四五	二七	二三、四八
菰浦町	四、五〇〇	一一五	二、五六	四三	三九、三九	二九	二五、〇〇
篠津村	三、八三五	一一六	三、〇二	四七	四〇、五二	二九	二五、〇〇
慈恩寺村	三、六八四	一一〇	二、九九	四三	三九、一〇	三五	三一、八一
潮止村	三、一九八	九三	二、九一	四二	四五、一八	二八	三〇、一一
日勝村	四、四四六	一二二	二、七四	五六	四五、九〇	三三	二七、〇四

北葛飾郡

平野村
百間村
須賀村
綾瀬村

三、一八〇
三、七一
三、〇五九
四、四〇八

七四
一一〇
八三
一〇八

二、三三
三、二三
二、七一
二、四四

三二
四三、二四
五六
四六、六五

一、〇一四
二、二八、三三
一九
二二、八九

二、〇一四
二、二八、三三
一九
二二、八九

二、〇一四
二、二八、三三
一九
二二、八九

栗橋町
静村
豊田村
櫻田村
行幸村
幸手町
上高野村
權現堂川村
吉田村
八代村

二、九七七
三、一一七
二、二二〇
三、四九一
一、六一〇
五、一二四
一、六〇八
二、〇七四
二、七八五
三、二四〇

八二
九七
六六
九六
四二
一三七
四一
五六
八〇
七四

二、七五
三、一一
二、九七
二、七五
二、六一
二、六八
二、五五
二、七〇
二、八七
二、二八

一九
二二、一七
三五
三六、〇八
三〇
四五、四五
四六
四七、九一

一、〇一四
二、二八、三三
一九
二二、八九

二、〇一四
二、二八、三三
一九
二二、八九

二、〇一四
二、二八、三三
一九
二二、八九

市町村名	現住人口	總死亡數	人口ニ對スル百分比	五歲以下ノ死亡數	總死亡ニ對スル百分比	一歲以下ノ死亡數	總死亡ニ對スル百分比
田宮村	二、七七八	九三	三、三五	三三	三五、四八	一八	一九、三五
杉戸町	三、三八六	一二二	三、六一	三九	三一、九六	二五	二〇、四九
堤郷村	一、九〇六	六〇	三、一五	二〇	三三、三三	一〇	一六、六七
幸松村	三、〇九六	九五	三、〇七	三五	三六、八四	二一	二二、一一
豊野村	二、三九三	六六	二、七六	三〇	四五、四五	二〇	三〇、三〇
松伏領	四、六七六	一三四	二、八六	五〇	三七、三一	三一	二二、一三
旭川村	三、四三三	九二	二、六八	三四	三六、九六	二二	二二、三九
吉川町	四、八五七	一四九	三、〇七	五二	三四、八九	三五	二二、四八
三輪野江村	三、八一	一〇六	二、七八	五六	三七、九六	二三	二一、六九
彦成村	四、七一八	一四九	三、一四	五六	三七、五八	三五	二二、四八
早稲田村	三、四三九	九九	二、八八	四六	四六、四六	二八	二八、二八
戸ヶ崎村	二、四八六	七五	三、〇二	三一	四一、三三	二二	二九、三三
八木郷村	二、三〇一	七三	三、一七	三三	四五、二一	二二	三〇、一三
豊岡村	一、六四六	四一	二、四九	一七	四一、四六	九	二一、九五
櫻井村	一、九四七	六二	三、一八	二三	三七、一〇	一三	二〇、九八
寶球花村	一、五〇三	四六	三、〇六	一六	三四、七八	九	一九、五七
富多村	二、〇五二	六四	三、一一	一九	二九、六八	二二	一八、七五
南櫻井村	三、三一八	九八	二、九五	四〇	四〇、八一	二四	二四、四九
川邊村	二、三五〇	六九	二、九四	二九	四二、〇二	一六	二三、一九

金杉村
高野村
計

二、〇二〇
一、七二二
八八、〇八三

五七
五九
二、五八二

二、八一
三、四三
二、九三

一五
二六
九八四
四三、八六
四四、〇六
三八、一一

一四
一七
六〇四
二四、五六
二八、八一
二三、三九

書 庫
館 用

書 庫
館 內 用

98
7

埼玉県立図書館



31036092