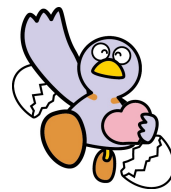


ボランティア・NPO について調べる



埼玉県マスコット「コバトン」

埼玉県立熊谷図書館
人文・社会科学資料担当
熊谷市箱田5-6-1
Tel : 048-523-6291

■ 今回のテーマ ■

昨今の災害復興や地域の課題解決にとって、ボランティアは欠かせない存在となっています。また、平成10年に特定非営利活動促進法（NPO法）が制定されて以来、NPOによる民間の社会福祉事業も活発になっています。今回は、ボランティアに関わったり、NPOを立ち上げたりする際に役立つ資料の調べ方を御紹介します。

【情報を探す際のキーワード】 ボランティア活動／NPO／非営利法人／民間社会福祉事業 など

ステップ1 基礎的な情報を集める

(1) 入門的な情報源を確認する

- 📖 369.7/朽『ボランティアへの招待』（岩波書店編集部編 岩波書店 2001）
ボランティアの基本指針や、50種類以上のボランティア報告が収められています。年齢、趣味、技能に応じたガイドや、ボランティアの適性チャートがあり、刊行から20年以上経った今でも参考になります。
- 📖 R369.7/朽『ボランティア・NPO用語事典』（大阪ボランティア協会編 中央法規出版 2004）※図書館内でのみ利用可能
ボランティアの理念や制度、経営などについて、1テーマ見開き1ページにまとめた「主要コンセプト編」と、コンパクトな解説による「用語編」からなる事典です。各章末にはテーマごとの参考文献も挙げられています。
- 📖 R335.89/双『NPO・市民活動図書目録 1995-2014』（大阪大学大学院国際公共政策研究科NPO研究情報センター編 日外アソシエーツ 2014）※図書館内でのみ利用可能
NPOや市民活動についての図書14,000冊以上の情報が収録されています。独自の分類や詳細な索引が特徴で、興味を持ったボランティアについて「次の一冊」を探す際に役立ちます。
- 🌐「ボランティア・市民活動推進情報ページ」(<https://www.zcwc.net/volunteer/reference/> 全国社会福祉協議会 全国ボランティア・市民活動振興センター)
ボランティアや市民活動、福祉教育についての参考資料がまとめられています。



(2) 統計・年表を調べる

- 🌐「市民の社会貢献に関する実態調査」(<https://www.npo-homepage.go.jp/toukei/shiminkouken-chousa> 内閣府)
全国のボランティアや寄附、NPOに関する3年ごとの調査結果が公開されています。
- 🌐「NPO活動に関する調査」(https://www.saitamaken-npo.net/html/hoshin_cyosa/tyousa/post_7.html 埼玉県)
NPOの活動について埼玉県が行った調査の結果をまとめています。
- 📖 R369.7/二ホ『日本ボランティア・NPO・市民活動年表』（大阪ボランティア協会ボランティアリズム研究所監修 明石書店 2022）※図書館内でのみ利用可能
明治時代以降のボランティア活動の歴史を、様々な観点からまとめた年表が掲載されています。



(3) 専門雑誌を活用する

- 🌐『ボランティア学研究』(<https://www.jstage.jst.go.jp/browse/isvsjapan/-char/ja> 国際ボランティア学会)
世界のボランティアに関する学術雑誌です。ボランティア関係の本の書評も掲載されています。
- 🌐『ノンプロフィット・レビュー』(<https://www.jstage.jst.go.jp/browse/janpora/-char/ja> 日本NPO学会)
論文だけでなく、実践報告や博士論文紹介もあり、NPOの研究・活動を深く知ることができます。



QRコードから各ウェブサイトが閲覧できます。

📖 図書館資料 🌐 インターネット

(裏面へつづく)

〈埼玉県県民活動総合センター 情報センターの御紹介〉

県民活動総合センター情報センターでは、ボランティアやNPOについての情報を重点的に収集しています。埼玉県立図書館へ本を取り寄せることも可能です（一部を除く）。

(<https://www.iki-iki-saitama.jp/kenkatsu/about/guide/information-center/> 公益財団法人いきいき埼玉)



ステップ2

ボランティア団体・NPOを調べる

- 「NPO法人ポータルサイト」(<https://www.npo-homepage.go.jp/npoportal/> 内閣府)
全国のNPO法人の情報が公開されています。都道府県や活動分野に絞った検索も可能です。
 - 「NPO法人データベース」(<https://www.saitamaken-npo.net/database/kyoudou/group.php?mode=form> 埼玉県)
埼玉県内のNPO法人に関する情報サイトです。地域や市町村を指定して検索できます。
 - 「ボランティア情報を探す」(https://www.fukushi-saitama.or.jp/site/volunteer/research_1.html
埼玉県社会福祉協議会埼玉県ボランティア・市民活動センター)
ボランティアの募集や、イベント・講座、助成金や表彰等の情報を検索できます。
 - 「全社協被災地支援・災害ボランティア情報」(<https://www.saigaivc.com> 全国社会福祉協議会)
全国各地の災害ボランティアに関する情報が随時更新されています。
- 上記のほかに、各市町村の役所・社会福祉協議会の広報誌などでもボランティア募集の情報が掲載されている場合があります。県内市町村の広報誌は、熊谷図書館3階の埼玉資料室でご覧いただけます。



ステップ3

NPOの立ち上げ・運営に必要な情報を調べる

- S324/㊦『特定非営利活動法人ガイドブック埼玉県版』(埼玉県県民生活部共助社会づくり課 2021)
(インターネット版:https://www.saitamaken-npo.net/html/shinsei_todokede/ninsyou/index.html 埼玉県)
NPO法人の設立・運営等の手続きの解説や、提出書類の様式及び記載例、関連法・関連行政機関一覧等の資料などを紹介しています。令和3年6月に施行されたNPO法改正にも対応しています。*改正はR2年12月
- 335.89/㊦『自分たちでつくろうNPO法人!』(名越修一著 学陽書房 2021)
NPO法人設立までの流れや、各種申請、及び認定NPO法人の目指し方について、最新の情報が載せられています。必要書類の記入例や「所轄庁NPO窓口一覧」など、NPOの立ち上げに必要なノウハウが充実しています。
- 335.89/㊦『NPO法人のすべて 増補11版』(齋藤力夫・田中義幸編著 税務経理協会 2020)
NPO法人の実務について、情勢に応じた改訂を重ねている資料です。運営や会計の実務に加えて、NPOの解散や合併についても言及があるため、長期的な運営を考える際に有用です。
- 369.7/㊦『ボランティア・市民活動助成ガイドブック』(東京ボランティア・市民活動センター 年刊)
民間の財団等が募集している、ボランティアやNPOへの助成金や融資の情報一覧です。申請時の様式の見本や、申請のコツ、助成を受けた後にすべきことなども幅広く収録されています。
- 「助成情報navi」(<https://jyosei-navi.jfc.or.jp/> 助成財団センター)
3,800件以上の助成プログラムを検索できます。事業形態や事業分野、募集期間の指定も可能です。



ステップ4

相談窓口を利用する

- 「ネットワークリンク」(<https://www.shakyo.or.jp/network/index.html> 全国社会福祉協議会)
全国の社会福祉協議会や福祉関連機関、関連団体が紹介されています。
- 「相談窓口」(<https://www.saitamaken-npo.net/html/soudan/index.html> 埼玉県)
ボランティアやNPOに関する県内の各種相談窓口へのリンク集です。各地の地域振興センターや、各市町村の市民活動担当課、市民活動サポートセンターなども一覧で確認できます。



QRコードから各ウェブサイトが閲覧できます。

図書館資料

インターネット