



彩の国  
埼玉県



埼玉県マスコット  
「コバトン」  
「さいたまっち」

# 情報の探しかた講座

令和5年度  
埼玉県立熊谷図書館

11月1日  
(水)  
受付開始  
※全講座先着順

1

明治・大正・昭和  
-あの人の声が聴きたい-  
「歴史的音源“れきおん”」を  
使ってみよう!



11月16日(木) 14:00~15:30  
定員 6名 場所 1階鑑賞室

2

図書館資料の  
探しかた講座と  
ミニ館内ツアー



11月21日(火)  
13:00~14:50  
定員 8名  
場所 1階鑑賞室

3

外国語資料の  
探しかた講座と  
ミニ館内ツアー

English  
中文  
한국어

11月21日(火)  
14:10~16:00  
定員 10名  
場所 1階鑑賞室

4

ビジネスに活かす!  
補助金・融資・資金調達の  
情報の探しかた



11月22日(水)  
14:00~15:00  
定員 20名  
場所 1階鑑賞室

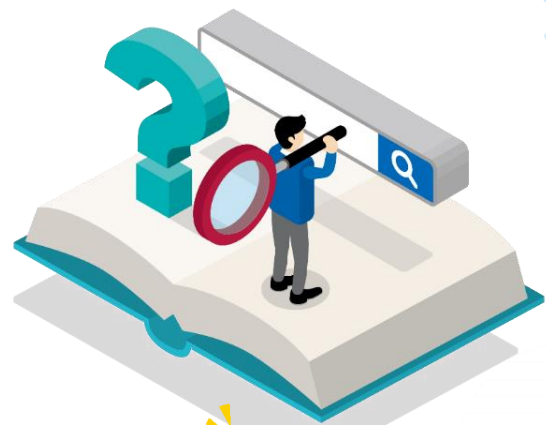
5

デジタルコンテンツを  
活用する!  
ジャパンサーチ活用講座



12月14日(木)  
14:00~15:30  
定員 15名

※オンラインによるライブ配信



講座1・3・5 後日配信あり

当日開催の内容を再現して動画形式で公開いたします。  
配信期間・定員等は別途ウェブサイト上でお知らせします。



※受講料無料

※各回、独立した内容の講座です。複数の講座を受講することができます。

お問合せ

埼玉県立熊谷図書館

〒360-0014 埼玉県熊谷市箱田5-6-1  
TEL: 048-523-6291 FAX: 048-523-6468  
URL: <https://www.lib.pref.saitama.jp/>

1

11/16(木)

明治・大正・昭和  
-あの人の声が聴きたい-

## 「歴史的音源“れきおん”」 を使ってみよう!

明治～昭和初期の流行歌、宝塚歌劇、落語、文化人の朗読や政治家演説など約5万点の貴重な音声を聴くことができる「れきおん」の使い方を当館司書をご紹介します。



講座内容等、詳細をお知りになりたい方は

情報の探しかた講座

検索

情報の探しかた講座  
御案内ページ



<https://www.lib.pref.saitama.jp/reference/programs/kuma.html>

2

11/21(火)

## 図書館資料の 探しかた講座と ミニ館内ツアー



図書館活用の基礎知識や、オンライン蔵書検索を使った図書館資料の探しかたを当館司書をご紹介します。また、講座後に(講座3)と合同のミニ館内ツアーを実施します。

3

11/21(火)

## 外国語資料の 探しかた講座と ミニ館内ツアー



当館司書が埼玉県立図書館のオンライン蔵書検索やウェブサイトを使った外国語資料の探しかたをご紹介します。また、講座前に(講座2)と合同のミニ館内ツアーを実施します。

### 講座2、3合同開催ミニ館内ツアー



書庫・事務室を含めて館内を巡り、図書館資料をご紹介します。

※館内はすべて階段移動となります。ツアー参加に不安がある方は事前にご相談ください。

4

11/22(水)

## ビジネスに活かす! 補助金・融資・資金調達の 情報の探しかた



¥

日本政策金融公庫(日本公庫)職員を講師にお招きした講座です。「創業者のための、日本公庫HPを使った情報の探しかた」と題して、日本公庫が作成した『創業の手引』を使い、創業に至るまでの大まかな準備イメージを説明します。そして各準備ステージで参考となる情報等をご案内します。

5

12/14(木)

## デジタルコンテンツを 活用する! ジャパンサーチ活用講座



令和5年3月から埼玉県もデータ連携を開始した「ジャパンサーチ」をご存知ですか?その機能や活用方法を、ジャパンサーチを運営する国立国会図書館の方にご紹介いただきます。埼玉県立図書館デジタルライブラリーの機能も併せて当館司書がお話しします。※オンラインによるライブ配信

### お申込み

11月1日(水)以降に来館・電話・電子申請のいずれかの方法でお申込みください。

来館の場合は、2階カウンター職員にお声がけください。全講座 **先着順** です。

パソコンの基本操作ができる、県内在住・在学・在勤の方が対象です。



電子申請の二次元コードはこちら

電子申請は下記のURLからもアクセスできます。

[https://s-kantan.jp/pref-saitama-u/offer/offerList\\_initDisplay.action](https://s-kantan.jp/pref-saitama-u/offer/offerList_initDisplay.action)

### アクセス



所在地 〒360-0014  
埼玉県熊谷市箱田5-6-1

●熊谷駅北口から徒歩20分  
●熊谷駅から国際十王交通バスで「ハローワーク熊谷前」下車

※駐車場が狭いため、徒歩又は公共交通機関で御来館ください。