

情報の探しかた講座 健康・医療情報コース 「カラダと病気の情報を探そう」検索実習

本日は「健康・医療情報リサーチガイド@埼玉 改訂2版」を使って実習を行います。お手元にお配りした冊子と内容は一緒です。ご自宅のパソコンからも見る事ができますので、本日実習で学んだ方法を使って、ぜひご自宅でも健康・医療について調べてみてくださいね。



《ご自宅で「健康・医療情報リサーチガイド@埼玉」を開く方法》

- ① 埼玉県立図書館ウェブサイトを開き、「健康・医療」のアイコンをクリック



- ② 「サービス各種」をクリック



③ 「健康・医療情報リサーチガイド@埼玉 改訂2版」をクリック

サービス各種

- 健康・医療情報サービス
- がん情報コーナー
- 妊活・出産・育児情報コーナー
- 見て・聴いて・感じる読書コーナー 活字を読むのがむずかしい方のために
- 認知症情報コーナー
- 健康・医療関係雑誌
- 『健康・医療情報リサーチガイド@埼玉 改訂2版』**
- 『がん情報リサーチガイド@埼玉』

がん情報だけをまとめた『がん情報リサーチガイド@埼玉』もあります。

④ 「健康・医療情報リサーチガイド@埼玉 改訂2版」(PDF:941.0KB)をクリック

『健康・医療情報リサーチガイド@埼玉 改訂2版』

久喜図書館では、「健康・医療情報の調べ方」をまとめた小冊子『健康・医療情報リサーチガイド@埼玉 改訂2版』(A5版、カラー、40ページ)を発行しました。(2021.1)

[『健康・医療情報リサーチガイド@埼玉 改訂2版』 ちらし \(PDF:941.0 KB\)](#)

「健康診断結果を見ても、検査値の読み方がわからない。」
「医者からもらったこの薬、副作用はないの?」
「○○を食べれば高血圧が下がると聞いたけど、本当?」
「家族ががんに。治療や生活の不安を相談できる場所を知りたい。」

そんな、みなさまの「知りたい」にお答えするため、健康・医療情報の調べ方のポイントやおすすめの図書、インターネットサイトなどを、「病気」「医療機関」「薬」などのテーマごとにご紹介します。
埼玉県内の相談機関・窓口の情報なども掲載しています。

改訂2版では、新たに「検査」「感染症」「ロコモ」などの新しい項目を追加したほか、「メンタルヘルス」や「妊活」、「認知症」、「発達障害」など今、話題の項目の情報もさらに充実させ、平成30年3月発行の旧版を全面改訂しました!

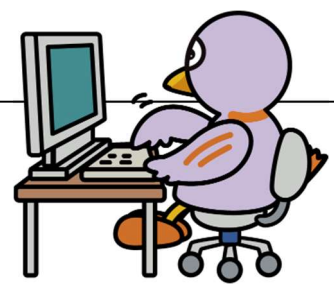
自分の健康は自分で守りたい方へ!
図書館を活用して、あふれる情報の中から、信用できる情報を探す力・判断する力を是非身につけてください。
電子版はこちら **『健康・医療情報リサーチガイド@埼玉 改訂2版』 (PDF:11.2 MB)** から全文ダウンロードできます。

印刷された文字が読みにくい方には、平成27年3月に発行した『健康・医療情報リサーチガイド@埼玉』(H27.3)の録音図書デジター版がございます。

利用については[バリアフリー読書\(障害者サービス\)のご案内](#)のページをご覧ください。


サービス各種

- 健康・医療情報サービス
- がん情報コーナー
- 妊活・出産・育児情報コーナー
- 見て・聴いて・感じる読書コーナー 活字を読むのがむずかしい方のために
- 認知症情報コーナー
- 健康・医療関係雑誌
- 『健康・医療情報リサーチガイド@埼玉 改訂2版』



実習1 p10～11「病気について調べる」

「KOMPAS」で「インフルエンザ」について調べよう！

- (1) 「KOMPAS 慶応義塾大学病院 医療・健康情報サイト」のURLをクリック
- (2) 「キーワードで探す」に「インフルエンザ」と入力して、 虫眼鏡のマークをクリック
- (3) 検索結果が表示されるので、一番上に出てくる「インフルエンザ」をクリック
- (4) 病気のページが表示され、どんな病気か、原因は何か、治療方法などが見られます。

★情報の出所（出典）、日付、執筆者（誰が文責を負っているか）の確認を心がけましょう。

★キーワード検索の他に、カテゴリからも探すことができます。



【 ワークシート① 】 例 白内障 糖尿病 帯状疱疹 ドライアイ など

気になる病気をひとつあげて、調べてみましょう。

調べた病気（ ） 文責は _____

実習2 p15「医療機関・医師を探す」



埼玉県医療機能情報提供システムを使って、**土曜の朝**に
久喜市内で**湿疹**を診てもらえる病院を探そう！

(1) 「埼玉県医療機能情報提供システム」のURLをクリック

[医療機関をさがす (かんたん検索)] をクリック、次の項目を選択する。



- ・医療機関種別をえらんでください → [病院] [診療所]
- ・「1. 診療科目をえらんでください」 → [皮膚科]
- ・「2. 診療日・診療時間をえらんでください」 → [土] [10:00]
- ・「3. 地域をえらんでください」 → 力行 [久喜市]
- ・ **検索開始** をクリック

(3) 検索結果の一覧が表示される。(10件ヒット) ★アイコンの見方も確認しておきましょう

医療機関名	報告日	アイコン	アイコンの説明
アサヒナイン 朝比奈医院 久喜市西大輪1924-17 0480-59-1111	2023.03.22 報告	電話 P 車いす 地図	地図を 表示 比較候補 に追加
アキエヒフカクリニック あきえ皮膚科クリニック 久喜市久喜中央4-9-11 イトーヨーカドー久喜店5F 0480-22-7000	2023.03.17 報告	P 車いす 地図 休夜	地図を 表示 比較候補 に追加
ヒガシワシノミヤビョウイン 東鷲宮病院 久喜市桜田 2-6-5 0480-58-2468	2023.02.07 報告	電話 P 車いす 地図 休夜	地図を 表示 比較候補 に追加
イリヨホウジンシャダンシュンセイカイ サカイセイケイゲカイ 医療法人社団俊正会 酒井整形外科医院 久喜市鷲宮4-9-30 0480-57-2575	2023.02.06 報告	P 車いす	地図を 表示 比較候補 に追加

さらに便利な使い方として、複数の病院を並べて比較することができます。

(1) 右端の[比較候補に追加]のボタンをクリック

		アイコンの説明	
アサヒナイン 朝比奈医院 久喜市西大輪1924-17 0480-59-1111	2023.03.22 報告		地図を表示 比較候補に追加
アキエヒフカクリニック あきえ皮膚科クリニック 久喜市久喜中央4-9-11 イトーヨーカドー久喜店5F 0480-22-7000	2023.03.17 報告		地図を表示 比較候補に追加
ヒカシワシノミヤビョウイン 東鷲宮病院 久喜市桜田 2-6-5 0480-58-2468	2023.02.07 報告		地図を表示 比較候補に追加
イリヨウホウジンシャダンシユンセイカイ サカイセイケイケカイン 医療法人社団俊正会 酒井整形外科医院 久喜市鷲宮4-9-30 0480-57-2575	2023.02.06 報告		地図を表示 比較候補に追加

(2) 画面上部[比較候補を見る]ボタンをクリック

医療機関をさがす (かんたん検索) 医療機関をさがす (キーワード検索) 医療機関をさがす (目的別検索) 薬局をさがす (かんたん検索) 薬局をさがす (キーワード検索) 薬局をさがす (目的別検索) **比較候補を見る**

検索結果一覧

現在設定している検索条件

キーワード	--
地域	久喜市
診療科目	皮膚科 (*)
診療日・診療時間	土(10:00)
目的	--
医療機関	病院 診療所

(3) 選んだ病院を並べて表示できます。

施設情報	診療科目	診療日・診療時間 (外来/受付時間) または営業日・開店時間	報告日等
アサヒナイン 朝比奈医院 久喜市西大輪1924-17 0480-59-1111	内科, 皮膚科, 泌尿器科	月 09:00~12:00 14:00~18:00 - 火 09:00~12:00 14:00~18:00 - 水 09:00~12:00 14:00~18:00 - 木 09:00~12:00 - - 金 09:00~12:00 14:00~18:00 - 土 09:00~12:00 - - 日 - - - 祝日 - - -	2023.03.22 報告 地図を表示 比較リストに追加 比較候補から削除
ヒカシワシノミヤビョウイン 東鷲宮病院 久喜市桜田 2-6-5 0480-58-2468	内科, 循環器科, 外科, 脳神経外科, 整形外科, 消化器科, 心臓血管外科, 小児科, 小児科, 小児科, リウマチ科, 皮膚科, 呼吸器科, 腎臓内科, 人工透析, 泌尿器科, 血管外科	月 09:00~12:00 14:00~17:00 - 火 09:00~12:00 14:00~17:00 - 水 09:00~12:00 14:00~17:00 - 木 09:00~12:00 14:00~17:00 - 金 09:00~12:00 14:00~17:00 - 土 09:00~12:00 14:00~17:00 - 日 - - - 祝日 - - -	2023.02.07 報告 地図を表示 比較リストに追加 比較候補から削除
アカリクリニック あかりクリニック 久喜市古久喜29-1 0480-28-0035	内科, 消化器科, 外科, 皮膚科, 小児科	月 09:00~12:30 15:00~19:00 - 火 09:00~12:30 15:00~19:00 - 水 09:00~12:30 15:00~19:00 - 木 09:00~12:30 - - 金 09:00~12:30 15:00~19:00 - 土 09:00~17:00 - - 日 - - - 祝日 - - -	2023.01.18 報告 地図を表示 比較リストに追加 比較候補から削除

★今回実習したかんたん検索の他に、「相談できる内容でさがす」など目的別に探すこともできます。(目的別検索)

実習3 p16「薬について調べる」

医薬品医療機器総合機構 ウェブサイトで医療用医薬品
「カロナール※」の添付文書と副作用を確認しよう。

※カロナール…解熱鎮痛剤



- (1) 「医薬品医療機器総合機構」のURLをクリック
- (2) 画面上部の[医療用医薬品]をクリック
- (3) 医薬品の添付文書を調べる 「一般名・販売名」に「カロナール」と入力する。
- (4) 検索 をクリックすると、検索結果が下部に表示される。

[カロナール]の一般名である [アセトアミノフェン] と [販売名]、[添付文書] 等の項目が表示される。

- (5) [添付文書]のファイル（PDF版、HTML版のどちらか）をクリックし、添付文書から、副作用等を確認する。
- (6) 患者向けに分かりやすく薬の説明をまとめた [患者向医薬品ガイド]や [くすりのしおり] を見ることもできます。

※くすりのしおりは(4)で検索ボタンをクリックする前に「検索結果一覧で表示する文書を選ぶ」のチェックボックスにチェックを入れておく必要があります。また、くすりのしおり等が収録されていないものもあります。



【 ワークシート② 】 例) 少し前に買った寝つきをよくする薬、箱に入っていた添付文書を捨てちゃった…。飲み合わせの注意は？

薬局で買える薬である「ドリエル」について、

添付文書で用法・用量、効能について調べてみよう。

(今度は、「一般用・要指導医薬品」のボタンから検索します。)

(用法・用量)

(効能は?)

(服用にあたっての注意は?)

●p18「健康食品・サプリメントを調べる」


「健康食品」の安全性・有効性情報」で

乳酸菌について調べよう。

- (1) デスクトップにある「健康食品」の安全性・有効性情報」 のURLをクリック
- (2) [素材情報データベース] の「な」をクリック
- (3) 「乳酸菌」をクリック
- (4) 成分の特性や有効性、食品か医薬品かの法的区分が表示されます。

●p20「診療ガイドラインを探す」

Minds ガイドラインライブラリで高血圧の
治療ガイドラインの一般向けの解説を探そう。

- (1) 「Minds ガイドラインライブラリ」のウェブサイト のURLをクリック
- (2) [ガイドライン解説 検索] をクリック
- (3) [高血圧] と入力し、 虫眼鏡のマークをクリック
- (4) 検索結果が表示される。

[最新版] をクリックして最新の情報に絞り込む。

[一般向け「高血圧治療ガイドライン 2019」解説冊子 高血圧の話] や [高血圧 Minds 版やさしい解説]といったタイトルをクリックすると、本文を見ることができます。