

歴史と哲学の



彩の国
埼玉県



埼玉県のマスコット コバトン

県立熊谷図書館だより

編集発行

さいたまけんりつくまがやとしょかん
埼玉県立熊谷図書館

〒360-0014 熊谷市箱田 5-6-1

☎048(523)6291 FAX048(523)6468

埼玉県立図書館のホームページ

<https://www.lib.pref.saitama.jp/>

埼玉県立図書館の携帯サイト

<https://www.lib.pref.saitama.jp/m/>



携帯サイト

2014/10 ▲ 2014/11 第43号

平成26年10月1日 発行

★平成26年度埼玉県立熊谷図書館文化講座★

「はにわの形と思想－東アジアの墓葬芸術と比較して－」

家・人物・馬・鳥・・・、さまざまな形の埴輪はもともと古墳に置かれたものです。墓を飾る絵画や造形をまとめて「墓葬芸術」と言いますが、それは古代の中国や朝鮮半島でも流行しました。埴輪を古代東アジアの墓葬芸術と比較し、墓である古墳になぜ埴輪を立てるようになったのか、考えてみたいと思います。



写真：行田市埼玉古墳群・瓦塚古墳出土『琴を弾く男性埴輪』
埼玉県立さきたま史跡の博物館蔵

講師：塚田良道氏（大正大学文学部教授）

日時：平成26年11月1日（土）午後2時から4時

（開場・受付開始：午後1時30分）

会場：埼玉県立熊谷図書館 1階集会室

対象・定員：中学生以上の県民の方・50名（先着順）

申込み：次のいずれかでお申し込みください。

（10月1日（水）午前9時受付開始）

①来館による申込み：埼玉県立熊谷図書館・2階カウンターに
お願いします。

②お電話・FAXによる申込み：お名前・ご連絡先（参加者
全員）をお知らせください。

③インターネットによる申込み：埼玉県立図書館ウェブサイト
（<https://www.lib.pref.saitama.jp/>）

からお申し込みください。

やって納得！情報の探しかた講座

図書館やインターネットを使って、上手に手早く本や情報を収集したい。図書館の資料をもっと使いこなしたい。そういった方のために、県立熊谷図書館ではさまざまな内容の講座を開催します。興味のあるコースだけでも受講できます。お気軽にご参加ください！！（各講座とも約1時間です。）

【会場】

①②

2階資料室

③④

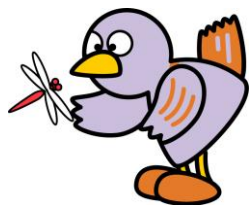
1階集会室

※①②の講座は事前申込みが
必要です。（先着順・定員は
各回7名）

※③④の講座は事前申込み不
要です。当日、直接会場にお
越しください。

コース名	第1期	第2期
①蔵書検索－きほんの〈き〉－ How to use the library catalogue ※やさしいにほんごでせつめいします。	11/10（月） 11:00～	1/26（月） 13:30～
②はじめてのインターネット	11/10（月）13:30～	1/26（月）11:00～
③「じてん」を知ろう！	11/13（木）11:00～	1/30（金）13:30～
④図書館で「地元」を知る	11/13（木）13:30～	1/30（金）11:00～

※ **おはなし会のお知らせ** ※



4歳以上のお子さんを対象にした、昔話や絵本を楽しむ集いです。(無料)

- 10月11日(土)、18日(土)、25日(土) 午後2時30分~3時00分
- 11月 8日(土)、15日(土)、22日(土) 午後2時30分~3時00分

※ 午後2時25分頃に、子ども読書室にお集まりください。(親子で参加できます。)

映画会のお知らせ

10/3 (金) 名作映画鑑賞会 14時

「暗黒街の顔役」(91分) **劇映画**
(1932年・アメリカ・モノクロ・字幕)

10/10 (金) 郷土を知る映画会 14時

「ふるさとの味」(30分) **教養**
「杜氏の来る季節」(20分) **教養**

10/17 (金) 金曜映画会 14時

「木と土の王国」 (58分) **教養**



11/7 (金) 名作映画鑑賞会 14時

「南部の人」(92分) **劇映画**
(1945年・アメリカ・モノクロ・字幕)

11/14 (金) 県民の日映画会 14時

「マリンエクスプレス」(92分) **アニメ**

11/21 (金) 金曜映画会 14時

「めぐみ Megumi」(25分) **アニメ**
「ホームタウン

朴英美 (パク・ヨンミ) のまち」(54分) **教養**

11/27 (木) 郷土を知る映画会 14時

「神泉の裸まつり」(20分) **教養**
「秩父夜祭」(20分) **教養**

会場:鑑賞室(1F)定員:50名(当日先着順)無料。

※上映作品は変更になることがあります。

<お知らせ>

- 10/1 (水) から平日は午後7時の閉館となりますので、よろしくお願ひします。
- 秋期特別整理期間のため休館します。
蔵書点検を行うため、10/20 (月) から10/24 (金) の期間、休館します。
皆様には期間中ご不便をおかけしますが、ご理解くださるようお願いいたします。

県立熊谷図書館カレンダー

10月

日 月 火 水 木 金 土

1 2 3 4

5 6 7 8 9 10 11

12 13 14 15 16 17 18

19 20 21 22 23 24 25

26 27 28 29 30 31

11月

日 月 火 水 木 金 土

1

2 3 4 5 6 7 8

9 10 11 12 13 14 15

16 17 18 19 20 21 22

23 24 25 26 27 28 29

30

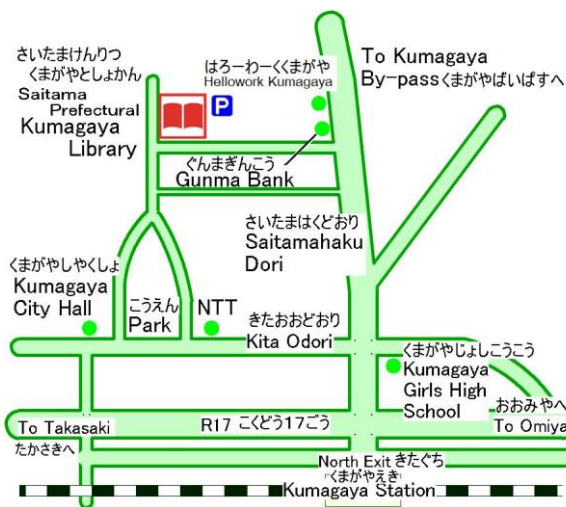
□ 開館時間 □

★ 火 ~ 金 9:00~19:00

★ 土・日・祝日 9:00~17:00

★ 子ども読書室 9:00~17:00

■ は県立熊谷図書館の休館日です



JR・秩父鉄道：熊谷駅北口から徒歩約20分

駐車場：図書館前 18台

図書館東側 38台