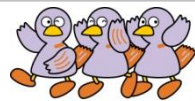


社会科学と歴史・哲学の 県立熊谷図書館だより



彩の国
埼玉県



埼玉県のマスコット コバトン

編集発行

さいたまけんりつくまがやとしょかん
埼玉県立熊谷図書館

〒360-0014 熊谷市箱田 5-6-1
TEL: 048(523)6291 FAX: 048(523)6468
埼玉県立図書館のホームページ
<https://www.lib.pref.saitama.jp/>
埼玉県立図書館の携帯サイト
<https://www.lib.pref.saitama.jp/m/>

2017/6 ▶ 2017/7 第58号



携帯サイト

平成29年6月1日 発行

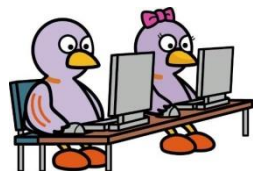
◆ 埼玉県立熊谷図書館 資料展 ◆

「裁判員に選ばれたら 一実施から8年、裁判員制度を再考する」



裁判に市民が参加し、判決に携わる裁判員制度が、2009年5月から実施されて今年で8年が経過しました。裁判員または補充裁判員に選ばれる可能性は、約11,000人に1人（平成27年の場合）と非常に低く、裁判員制度というものを身近なものとして感じにくいかもしれません。しかし、ほとんどの人は裁判員として法廷に立つ可能性があります。

今回の資料展では、裁判員制度そのものだけでなく、陪審制・参審制といった日本以外で行われている裁判への市民参加に関する資料などもご紹介いたします。



埼玉県のマスコット

コバトン

期間 平成29年5月27日（土）～7月30日（日） ※休館日を除く
会場 県立熊谷図書館 2階ロビー

◇ 埼玉資料室の新着資料 ◇

埼玉県に関する新着資料を3冊ご紹介します。
ぜひご利用ください！（※資料は館内利用となります。）



『就活に役立つ埼玉県企業ガイドブック 2017』

（埼玉県 2017）

県内企業 228 社の企業情報、採用情報、学生から見た企業の魅力など、就活に役立つ情報が丸わかり！3 年以内離職率や平均有給取得日数などの情報もあり、自分に合った働きやすい企業を見つけることができます。

『埼玉の古墳 1 比企・入間 企画展平成 28 年度』

（埼玉県立さいたま史跡の博物館 2016）

埼玉県の古墳時代を語るうえで欠かせない、比企・入間地域の数々の古墳を紹介した資料。勾玉、はにわ、銅鏡などの出土品や古墳全景のカラー写真つきで、わかりやすく解説されています。

『埼玉県の高校図書館司書が選んだイチオシ本 2016 年版』

（埼玉県高校図書館フェスティバル実行委員会（製作）2017）

県内の高校図書館司書が、過去 1 年間に出版された本の中から高校生におすすめの本に投票して「イチオシ本」を決定！今回で 7 回目のこの企画、2016 年はどの本が 1 位に選ばれたのでしょうか？

※ おはなし会のお知らせ ※

4歳以上のお子さんを対象にした、昔話や絵本を楽しむ集いです。(無料)

- ・ 6月 10日(土)、17日(土)、24日(土) 午後2時30分～3時00分
- ・ 7月 8日(土)、15日(土)、22日(土) 午後2時30分～3時00分

※ 午後2時25分頃に、子ども読書室にお集まりください。(親子で参加できます)

映画会のお知らせ

- 6 / 2 (金) 名作映画鑑賞会 14時
「おくりびと」(131分) 劇映画
(2008年・日本作品・カラー)
- 6 / 9 (金) 郷土に親しむ映画会 14時
「川越まつり」(48分) 教養
- 6 / 16 (金) 金曜映画会 14時
「秘密のフィレンツェ」(50分) 教養
「徹底解明ダ・ヴィンチ・コード」(50分) 教養
- 6 / 22 (木) 郷土に親しむ映画会 14時
「秩父の通過儀礼 その1 安産祈願から帯解きまで」
「秩父の通過儀礼 その2 子どもザサラから水祝儀まで」
(各38分) 教養

- 7 / 7 (金) 名作映画鑑賞会 14時
「黒い雨」(123分) 劇映画
(1989年・日本作品・モノクロ)
- 7 / 14 (金) 郷土に親しむ映画会 14時
「熊谷陸軍飛行学校桶川分教場」(52分) 教養
- 7 / 21 (金) 金曜映画会 14時
「小澤征爾 西洋音楽と格闘した半世紀」(110分) 教養
- 7 / 28 (金) 夏休み子ども映画会 14時
「10ぴきのかえるのなつまつり」(20分) アニメ
「猫の事務所」(22分) アニメ

会場：鑑賞室(1F) 定員：50名(当日先着順) 無料。

※上映作品は変更になることがあります。

お知らせ①

開館時間を延長します！

県立図書館では、6月1日(木曜日)から、9月29日(金曜日)までの平日(休館日を除く)に、開館時間を1時間延長します。開館時間は、午前9時から午後8時までとなります。

どうぞご利用ください。

お知らせ②

浦和分室が臨時休室します。

埼玉県立文書館の大規模改修工事に伴い、熊谷図書館浦和分室も次の期間臨時休室いたします。

平成29年6月1日(木曜日)から、平成29年10月31日(火曜日)まで

利用者の皆様にはご不便をおかけいたしますが、ご理解のほどお願い申し上げます。

県立熊谷図書館カレンダー

6月							7月						
日	月	火	水	木	金	土	日	月	火	水	木	金	土
				1	2	3							1
4	5	6	7	8	9	10	2	3	4	5	6	7	8
11	12	13	14	15	16	17	9	10	11	12	13	14	15
18	19	20	21	22	23	24	16	17	18	19	20	21	22
25	26	27	28	29	30		23	24	25	26	27	28	29
							30	31					



■ は県立熊谷図書館の休館日です。

□ 開館時間 □

- ★平日 9:00～20:00
- ★土・日・祝日 9:00～17:00
- ★子ども読書室 9:00～17:00