

県立熊谷図書館平成28年度第5回資料展示

「アニメの聖地・埼玉」資料リスト

※さいたま文学館所蔵資料・館内利用の資料は貸出できません。  
 ※展示期間中は資料の貸出はできません。ご予約のうえ、展示終了後にご利用ください。

①埼玉県を舞台としたアニメ・マンガ

請求記号	タイトル	著者	出版社	出版年	備考
S778	浦和の調ちゃん第1期公式設定資料集	harappa／編	三澤友貴	2016	館内利用
S726	翔んで埼玉	魔夜峰央／著	宝島社	2015	館内利用
S778	あの日見た花の名前を僕達はまだ知らない。全話完全解説	榎本正樹／著	双葉社	2014	館内利用
S783.4	赤菱のイレブン レッズサポのバイブル	古沢優／著	双葉社	2006	館内利用
	らき☆すた 1	美水かがみ／著	角川書店	2008	文学館
	おおきく振りかぶって 1	ひぐちアサ／著	講談社	2007	文学館
	ラストイニング 1	中原裕／著	小学館	2007	文学館
	GREEN 1	二ノ宮知子／著	講談社	2006	文学館
	魔法先生ネギま! 1	赤松健／著	講談社	2004	文学館
	藍より青し 1	文月晃／著	白泉社	2000	文学館
	蟻地獄・枯野の宿	つげ義春／著	新潮社	1999	文学館
	ウインドミル 1	橋口隆志／著	小学館	1999	文学館
	頭文字D 13	しげの秀一／著	講談社	1998	文学館
	どんぐりの家 第1巻	山本おさむ／著	小学館	1998	文学館
	とつても! ラッキーマン 1	ガモウひろし／著	集英社	1994	文学館
	行け! 稲中卓球部 1	古谷実／著	講談社	1993	文学館
	クレヨンしんちゃん 1	臼井儀人／著	双葉社	1992	文学館
	ケンネル所沢	おおつぼマキ／著	小学館	1991	文学館
	となりのトトロ 1	宮崎駿／原作・脚本・監督	徳間書店	1988	文学館
	ラフ 1	あだち充／著	小学館	1987	文学館
	赤き血のイレブン 1	梶原一騎／作	広済堂出版	1987	文学館
	こちら埼玉山の上大学ボクシング部 1	唯洋一郎／著	集英社	1986	文学館
	エースをねらえ! 1	山本鈴美香／著	集英社	1983	文学館
	空手バカ一代 1	梶原一騎／原作	講談社	1976	文学館

②アニメツーリズムを知る

請求記号	タイトル	著者	出版社	出版年	備考
161.3	聖地巡礼 世界遺産からアニメの舞台まで	岡本亮輔／著	中央公論新社	2015	
689	コンテンツツーリズム研究	岡本健／編著	福村出版	2015	
361.5	サブカルチャー聖地巡礼	由谷裕哉、佐藤喜久一郎／著	岩田書院	2014	
689	コンテンツツーリズム入門	増淵敏之、溝尾良隆／著	古今書院	2014	
S689	埼玉県おもてなしサポートブック	埼玉県おもてなし力向上実行委員会／編	埼玉県おもてなし力向上実行委員会	2014	
161.3	宗教とツーリズム	山中弘／編	世界思想社	2012	

290.93	聖地巡礼ツーリズム	星野英紀、山中弘／編	弘文堂	2012	
601.1	地域ブランド進化論	田中章雄／著	織研新聞社	2012	
689	観光経験の人類学	橋本和也／著	世界思想社	2011	
S689	アニメ・マンガで地域振興	山村高淑／著	東京法令出版	2011	館内利用
S689	アニメで地域はもっと元気になれる！ アニメを活用したまちおこし活動事例集		埼玉県産業労働部観光課地域資源・フィルムコミッション担当	2011	
170	神道はどこへいくか	石井研士／編	ペリかん社	2010	
689	物語を旅するひとびと	増淵敏之／著	彩流社	2010	
S015.8	県立久喜図書館文化講座次第 平成22年度		埼玉県立久喜図書館	2010	館内利用
S689	次世代まちおこしとツーリズム 鷺宮町・幸手市にみる商店街振興の未来	山村高淑、岡本健／編	北海道大学観光光学高等研究センター	2010	館内利用
S689	メディアコンテンツとツーリズム 鷺宮町の経験から考える文化創造型交流の可能性	北海道大学観光光学高等研究センター文化資源マネジメント研究チーム／編	北海道大学観光光学高等研究センター	2009	
601.1	コンテンツ・ビジネスが地域を変える	長谷川文雄、水鳥川和夫／編著	NTT出版	2005	
雑誌	人と国土21 2014年5月		国土計画協会	2014	館内利用
雑誌	販促会議 2014年2月		宣伝会議	2014	館内利用
雑誌	週刊ダイヤモンド 2013年12月28日／ 2014年1月4日		ダイヤモンド社	2014	館内利用
雑誌	ダ・ヴィンチ 2011年8月		メディアファクトリー	2011	館内利用
雑誌	埼玉自治 Vol.45		埼玉県自治研究会	2008	館内利用

### ③舞台となった地域を知る

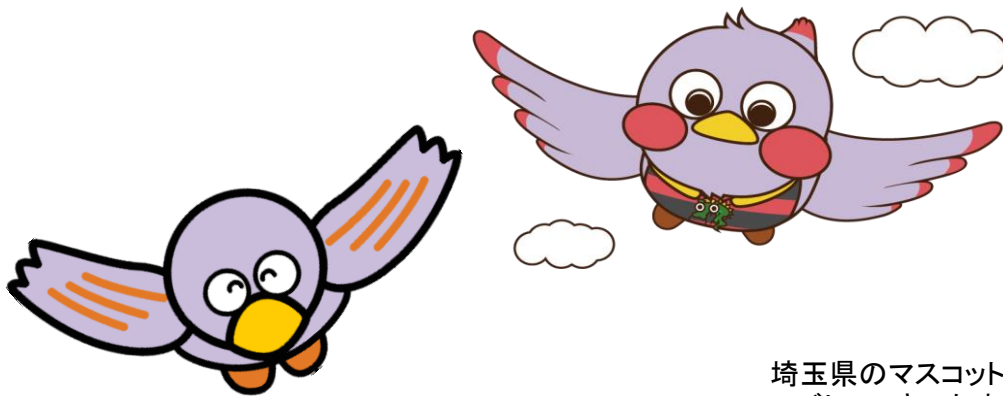
請求記号	タイトル	著者	出版社	出版年	備考
S295.7	わたしの誇るまちくまがや		熊谷市	2015	
S291.1	見沼たんぼ見どころガイド 2015		さいたま市都市局都市計画部みどり推進課見沼田圃政策推進室	2015	館内利用
S186.9	てくてく巡礼 秩父札所三十四ヶ所観音霊場&三峯神社	蛸山めがね／著	白夜書房	2015	館内利用
S291.1	大宮二十景		さいたま市大宮区区民生活部コミュニティ課	2014	
S295.7	めぬま縦横無尽。2		めぬま商人会	2013	館内利用
S297.2	かすかべガイドマップ	春日部市政策課／編	春日部市政策課	2012	
S748	秩父の街かど 2		秩父写友会	2012	
S748	秩父の街かど		秩父写友会	2011	
S291.1	市民が選んださいたま百景	さいたま百景選定市民委員会／編	さいたま百景選定市民委員会	2010	館内利用
S279.5	鷺宮町の55年	鷺宮町立郷土資料館／編	鷺宮町立郷土資料館	2010	館内利用

S518.8	あけぼの子ども森公園		飯能市	2010	館内利用
S748	橋のある風景 2 (写真集 no. 27)		秩父写友会	2010	
S748	橋のある風景 (写真集 no. 26)		秩父写友会	2009	
S519.4	不老川で”里川”の再生が進められています!! 不老川を清流に ホッタラケの島の舞台		埼玉県西部環境管理事務所	2009	
S654	里山はトトロのふるさと	廣井敏男、山岡寛人/著	旬報社	2004	館内利用
S292.3	飯能50景	飯能市/製作	飯能市	2003	館内利用
S748	奥秩父の四季	新井靖雄/企画	新井靖雄	2002	
S175	調神社	青木義脩/文・写真	さきたま出版会	1995	
S292.1	川越景観百選	川越市都市計画部都市計画課/企画	川越市都市計画部都市計画課(製作)	1994	
S748	浦和市景観写真集		浦和市都市整備公社	1993	
S519.5	あっ、トトロの森だ!	工藤直子/著	徳間書店	1992	
S376.4	埼玉栄創立20周年記念誌 埼玉栄20年のあゆみ		佐藤栄学園埼玉栄高等学校	1991	
S175	鷲宮神社	田中英司/著	さきたま出版会	1989	
S748	武蔵野	山下喜一郎/撮影	時事通信社	1989	
S175	三峯神社	沼野勉/著	さきたま出版会	1989	
S292.1	蔵のある街	高橋金治/著	高橋金治	1977	
S295.8	深谷駅		深谷市		館内利用
S726	国際漫画フェスティバル・インさいたま 2016	さいたま市プラザノース/企画	さいたま市プラザノース	2016	
S726	さいたま市立漫画会館		さいたま市立漫画会館		館内利用
雑誌	埼玉ブレイク 2016年Vol.18		彩の国さいたま魅力づくり推進協議会事務局	2016	館内利用
雑誌	市報くまがや 2016年10月		熊谷市	2016	館内利用
雑誌	広報はんのう 2015年12月		飯能市	2015	館内利用
雑誌	広報かすかべ 2004年4月		春日部市	2004	館内利用

#### ④聖地に行ってみよう!

請求記号	タイトル	著者	出版社	出版年	備考
S290.9	埼玉 '16 (まっぷるマガジン)		昭文社	2016	館内利用
S290.9	るるぶ埼玉 '16		JTBパブリッシング	2015	
S778	るるぶあの日見た花の名前を僕達はまだ知らない。		JTBパブリッシング	2014	館内利用
S292.3	ヤマノススメセカンドシーズン 飯能市舞台探訪マップ		飯能アニメツーリズム実行委員会	2014	
S290.9	埼玉Walker 2014夏		KADOKAWA	2014	館内利用
S294.1	めんまのおねがいさがし舞台探訪inちちぶ 保存版		秩父アニメツーリズム実行委員会	2014	館内利用
S726	「神様はじめました」川越ご当地マップ	鈴木ジュリエッタ/[著]	白泉社	2013	館内利用
S297.2	かすかべウォーク 2	春日部市/編	春日部市	2013	

S294.1	めんまのおねがいさがし舞台探訪inちちぶ [2012]		秩父アニメツーリズム実行委員会	2012	館内利用
S330	TSR情報 埼玉版 2012夏季特集号		東京商工リサーチ埼玉支店	2012	館内利用
S726	らき☆すたしんぶん		産業経済新聞社	2012	館内利用
S294.1	めんまのおねがいさがし舞台探訪inちちぶ [2011]		秩父アニメツーリズム実行委員会	2011	
S290.9	アニメゆかりの地ぶらぶら散歩 SEIBUでいく		西武鉄道スマイル&スマイル部	2011	館内利用
S292.2	のんびり散歩 トトロの森・八国山		西武鉄道スマイル&スマイル部	2011	館内利用
S726	漫画で描く! さ・い・た・まカルチャー展	さいたま市立漫画会館/編	さいたま市立漫画会館	2011	
S297.2	かすかべウォーク	春日部市政策課/編	春日部市政策課	2011	
S297.4	久喜街符(まっぷ)・久喜街区(まちっく)		久喜市観光協会	2011	
S726	埼玉県ゆかりのマンガ☆アニメmap		埼玉県産業労働部観光課地域資源・フィルムコミッション担当	2010	
S726	マンガ聖地巡礼inサイタマ	さいたま文学館/編	さいたま文学館	2009	
S292	トトロの森の探検ガイド 親子で楽しむ里山あるき	トトロのふるさと財団/編	幹書房	1998	
雑誌	彩の国だより 2011年5月		埼玉県	2011	館内利用



埼玉県のマスコット  
コバトン&さいたまっち

社会科学と歴史・哲学の

**埼玉県立熊谷図書館**

〒360-0014

埼玉県熊谷市箱田5-6-1

TEL: 048-523-6291 FAX: 048-523-6468